

SHARING BEAUTY WITH ALL

O COMPROMISSO DE SUSTENTABILIDADE DA L'ORÉAL

—

2013 - 2020
RELATÓRIO FINAL

L'ORÉAL

ÍNDICE

EDITORIAL POR JEAN-PAUL AGON Presidente e CEO	03
EDITORIAL POR ALEXANDRA PALT Diretora Executiva de Responsabilidade Corporativa e Vice-Presidente Executiva da Fundação L'Oréal	06
<i>SHARING BEAUTY WITH ALL</i> O COMPROMISSO DE SUSTENTABILIDADE DA L'ORÉAL 2020 EM CINCO NÚMEROS CHAVE	07 08
EDITORIAL POR MARCELO ZIMET Presidente da L'Oréal Brasil	09
2020 EM CINCO NÚMEROS CHAVE PARA O BRASIL	10
<i>SHARING BEAUTY WITH ALL</i> , RESULTADOS DE 2020	11
<i>SHARING BEAUTY WITH ALL</i> , RESULTADOS DO BRASIL DE 2020	13



15 INOVAR DE FORMA SUSTENTÁVEL FOCO BRASIL 17



21 PRODUZIR DE FORMA SUSTENTÁVEL FOCO BRASIL 23



27 VIVER DE FORMA SUSTENTÁVEL FOCO BRASIL 29



31 DESENVOLVER DE FORMA SUSTENTÁVEL FOCO BRASIL 33

FOCO BRASIL

PODER, RESPONSABILIDADE E PROTAGONISMO SOCIAL DURANTE PANDEMIA DA COVID-19	36
PROFISSIONALIZAÇÃO INCLUSIVA: ESCOLAS DAS BELEZAS	37
ALFABETIZAÇÃO DE MULHERES: ESCREVA SEU FUTURO	39
EMPODERAMENTO QUE FAZ A DIFERENÇA NA SOCIEDADE	41
PLANO DE SOLIDARIEDADE - MOBILIZAÇÃO HISTÓRICA EM PROL DA SOCIEDADE	43
DEPOIMENTOS DE PARTES INTERESSADAS	47
UM DESEMPENHO NÃO FINANCEIRO RECONHECIDO	48
PARA IR ALÉM	49

**SHARING
BEAUTY**
WITH ALL



SAIBA MAIS ONLINE
Conheça melhor a estratégia,
os compromissos e as iniciativas
de sustentabilidade da L'Oréal, em
www.loreal.com/sharing-beauty-with-all



e-accessibility

TA versão em pdf deste documento está
em conformidade com os requisitos da ISO
14289-1 sobre acessibilidade de conteúdo
online. Ela foi adaptada para pessoas com
deficiência visual ou deficiência motora.

EDITORIAL

JEAN-PAUL AGON

Presidente e CEO



“Sharing Beauty with All criou uma mudança de paradigma fundamental, com o objetivo de reinventar a forma como criamos, produzimos e comercializamos os nossos produtos e, de forma geral, o modo como fazemos negócios.”

“Estamos provando que é possível entregar desempenho econômico ao mesmo tempo em que reduzimos os nossos impactos no meio ambiente.”

2020 foi um ano crucial para o Grupo na área de responsabilidade corporativa. A pandemia de COVID-19 revelou a magnitude dos riscos sanitários, ambientais e sociais que pesam sobre a humanidade. Também destacou o papel fundamental que as empresas devem desempenhar, ao lado das autoridades públicas e da sociedade civil, para ajudar a construir um mundo mais responsável, sustentável e inclusivo.

Quando veio a pandemia, nossa prioridade absoluta foi, naturalmente, a saúde e a segurança dos nossos colaboradores. Também tomamos medidas, junto com nossos parceiros, para ajudar a enfrentar a crise e fornecemos apoio aos profissionais de saúde em todo o mundo.

E este ano marca o fim do nosso programa de sustentabilidade, *Sharing Beauty with All*.

Em sete anos, atingimos a maior parte de nossos objetivos, inclusive superando alguns deles. Por exemplo, alcançamos uma redução de 81% nas emissões de CO₂, superando nossa meta de redução de 60%. Ao mesmo tempo, aumentamos nossa produção em 29%. Dessa forma, estamos provando que é possível entregar desempenho econômico ao mesmo tempo em que reduzimos nossos impactos sobre o meio ambiente. E enquanto para outros objetivos, ainda há um pouco mais a percorrer, a dinâmica de transformação começou.

Este desempenho não financeiro, que é auditado da mesma forma que os nossos resultados financeiros, foi reconhecido por organizações independentes que colocam o Grupo no topo das classificações ESG. Além disso, fomos identificados como uma das 41 empresas LEAD, um prêmio reservado às companhias mais avançadas em termos de conduta empresarial responsável e contribuição para os Objetivos de Desenvolvimento Sustentável.

Ao longo dos últimos anos, três princípios abrangentes guiaram nossos esforços:

- Em primeiro lugar, o desejo de definir metas altamente ambiciosas, sem a certeza de alcançá-las. Desta maneira, *Sharing Beauty with All* criou uma mudança de paradigma fundamental, com o objetivo de reinventar a forma como criamos, fabricamos e comercializamos nossos produtos e, de maneira mais geral, o modo como fazemos negócios. É uma abordagem que tem gerado um verdadeiro círculo virtuoso, que nos leva a ser cada vez mais ousados, criativos e inovadores.

- Em segundo lugar, toda a companhia se mobilizou para ajudar. Incorporamos esta ambição ao mais alto nível, integrando a função de sustentabilidade em nosso Comitê Executivo. E cada um de nossos colaboradores aproveitou a oportunidade para fazer a diferença. Todas as funções e departamentos da organização se envolveram nesta grande revolução. Do design do produto à cadeia de suprimentos, produção, embalagem e marketing, toda a cadeia de valor foi transformada.

- Em terceiro lugar, sempre pensamos que só poderíamos alcançar nossos objetivos por meio de colaboração e parcerias. Desde o início, mantemos um diálogo com todas as nossas partes interessadas para cocriar nossos compromissos. Além disso, temos buscado incansavelmente desafiar nossas conquistas, por meio das observações críticas de um 'Painel de Amigos Críticos', uma iniciativa de governança externa criada em 2014 e composta por personalidades de importância internacional. Ao longo desses anos, construímos fortes parcerias com nossos fornecedores e distribuidores para encontrar soluções inovadoras, com base na convicção de que somente juntos seremos capazes de mover a agulha e criar um impacto real.

Hoje, a sustentabilidade está no centro da estratégia, da governança e do desempenho do Grupo. Mas sabemos que devemos ir além. A década que temos pela frente é crítica para o planeta. Coletivamente, temos uma década para agir.

Nosso novo programa, *L'Oréal para o Futuro*, lançado em meio à pandemia, reflete a transformação que queremos proporcionar. É uma transformação ainda mais profunda de nossos esforços para garantir que a empresa se inscreva no único cenário possível para a humanidade: o respeito aos limites planetários em todo o ciclo de vida de nossos produtos. Essa mudança é profunda porque devemos considerar o impacto que criamos além de nossa própria empresa. Devemos apoiar nossos quase 1,5 bilhão de consumidores a fazerem escolhas sustentáveis e capacitar continuamente nossos fornecedores e clientes a se envolverem mais nesta dinâmica.

Por fim, vamos doar 150 milhões de euros para apoiar mulheres vulneráveis e a crise ambiental, duas causas que refletem os valores e compromissos de longa data do Grupo e que estarão no centro da próxima década.

Queremos assumir mais responsabilidades, envolver todo o nosso ecossistema e mostrar que as empresas podem ser parte da solução para os desafios que o mundo enfrenta.

A L'Oréal não será capaz de mudar o mundo sozinha, mas o mundo também precisa de atores como nós para se reinventar. E estaremos à altura da ocasião.

Com a ambição: um futuro melhor para todos.

SHARING BEAUTY WITH ALL

UMA ANÁLISE FINAL

Ao analisarmos *Sharing Beauty with All*, estabelecido em 2013 com metas para 2020, as equipes da L'Oréal compartilharam seus resultados e forneceram sua análise da profunda transformação de sustentabilidade possibilitada pelo programa. Esta dinâmica agora flui através de cada projeto e é abraçada por todos os colaboradores, e a L'Oréal está se comprometendo a acelerar o progresso nos próximos anos, a fim de ir sempre mais longe em direção à beleza sustentável.

EDITORIAL

ALEXANDRA PALT

Diretora Executiva de Responsabilidade Corporativa e
Vice-Presidente Executiva da Fundação L'Oréal



Muito cedo, a L'Oréal percebeu a necessidade urgente de agir para enfrentar os desafios da crise ambiental global. Como empresa, começamos visando os impactos ambientais de nossas unidades, uma prioridade e primeiro passo necessário para iniciar nosso processo de transformação. Em 2013, lançamos *Sharing Beauty with All* -- queríamos colocar a sustentabilidade no centro de nossas atividades e definimos uma série de metas a atingir até 2020.

Em sete anos, reinventamos completamente nossos negócios, nossas práticas e nossa mentalidade. Hoje, a sustentabilidade se tornou parte das atividades de todos os colaboradores. Nesse aspecto, este primeiro programa foi um verdadeiro sucesso. Demonstramos uma resolução implacável, superando os desafios inerentes para atender à necessidade urgente de entregar resultados.

Podemos nos orgulhar do progresso que alcançamos. Também sabemos que isso não é mais suficiente. Desde 2013, o mundo mudou. Nossas ambições devem estar alinhadas com a escala sem precedentes dos desafios que enfrentamos - devemos fazer mais e mais rápido. Se não mudarmos rapidamente nosso estilo de vida, nossas atividades econômicas e a forma como consumimos, colocaremos nossa própria existência em perigo.

Em junho de 2020, lançamos a segunda fase do nosso compromisso de sustentabilidade, *L'Oréal para o Futuro*. Nossa visão é acelerar nossa transformação de sustentabilidade para ajudar a garantir que nossas atividades respeitem os limites planetários, ao mesmo tempo que contribuem para combater os desafios sociais e ambientais que nosso mundo enfrenta. É importante ressaltar que essa ambição abrange tanto nossos impactos diretos quanto indiretos, aqueles vinculados às atividades de nossos fornecedores, por exemplo, e o uso de nossos produtos pelos consumidores.

Temos apenas dez anos pela frente para agirmos. Devemos mostrar que a mudança é possível.

“Em sete anos,
reinventamos
completamente
nossos negócios,
nossas práticas
e nossa
mentalidade.”

SHARING BEAUTY WITH ALL

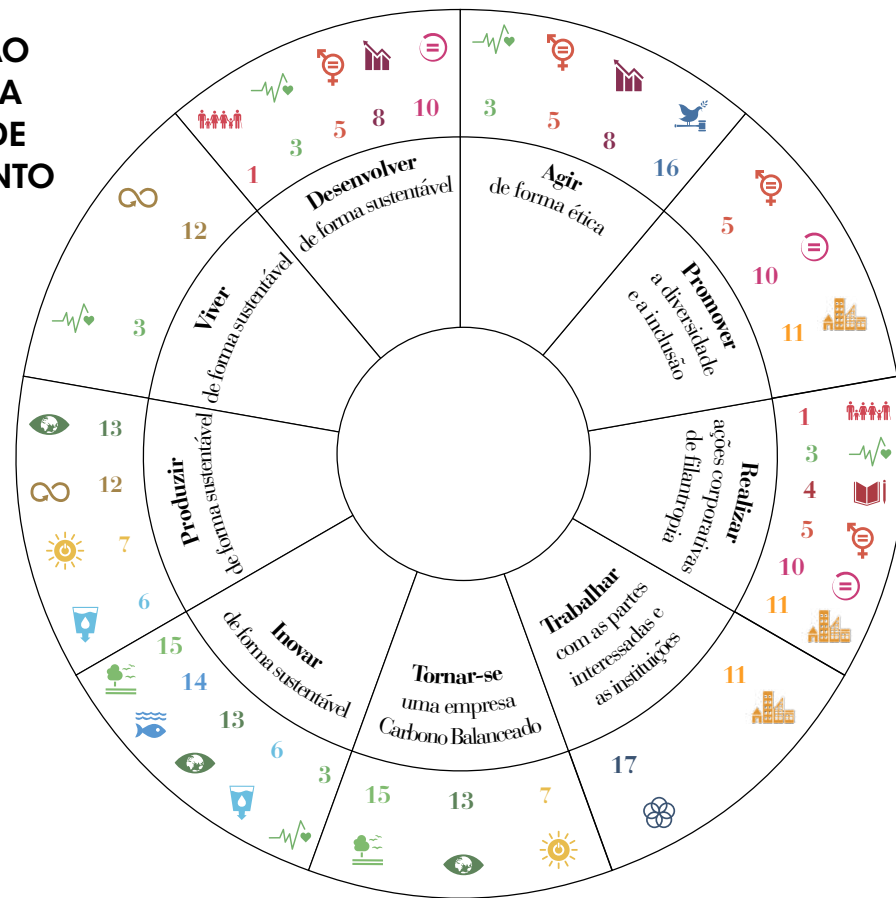
O COMPROMISSO DA L'ORÉAL COM A SUSTENTABILIDADE

Como parte do programa de sustentabilidade da L'Oréal, *Sharing Beauty With All*. Lançado em 2013, o Grupo estabeleceu uma série de compromissos tangíveis até o final de 2020. Eles lidam com todos os seus impactos e envolvem toda a sua cadeia de valor - do design à distribuição do produto - incluindo o processo de produção e o fornecimento de matérias-primas. Esses compromissos estão organizados em quatro pilares: inovar de

forma sustentável, produzir de forma sustentável, viver de forma sustentável e compartilhar o crescimento com colaboradores, fornecedores e comunidades com as quais a L'Oréal interage. Todos os anos, a L'Oréal mede seu progresso quantitativamente, disponibilizando seus resultados a todos. Ao manter seu compromisso com a melhoria contínua, a L'Oréal mantém um diálogo permanente com suas partes interessadas,

a fim de compartilhar sua estratégia de sustentabilidade e cocriar suas iniciativas. Esse programa de sustentabilidade, juntamente com seu forte compromisso com a ética, sua política de promoção da diversidade e inclusão e suas atividades filantrópicas (conduzidas com o apoio da Fundação L'Oréal e de suas marcas), permitem ao Grupo contribuir para 16 dos 17 Objetivos de Desenvolvimento Sustentável definidos pelas Nações Unidas em 2015.

A CONTRIBUIÇÃO DA L'ORÉAL PARA OS OBJETIVOS DE DESENVOLVIMENTO SUSTENTÁVEL DAS NAÇÕES UNIDAS



2020

EM CINCO NÚMEROS CHAVE

- 81%

Reduzimos as emissões de CO₂ de nossas fábricas e centros de distribuição em 81%, em termos absolutos, em comparação com 2005, enquanto aumentamos o nosso volume de produção em 29% no mesmo período.

96%

dos produtos lançados ou renovados em 2020 têm um perfil socioambiental melhorado. Cada vez que um produto é criado ou renovado, sua contribuição para a sustentabilidade é agora levada em conta, além de seu desempenho e sua rentabilidade.

100,905

O número de pessoas de comunidades desfavorecidas que ganharam acesso ao mercado de trabalho por meio de um dos programas do nosso Grupo.

100%

A proporção de nossas marcas que fizeram uma avaliação de seu impacto ambiental e social.

3A

Em 2020, pelo quinto ano consecutivo, nosso Grupo recebeu um triplo 'A', a melhor pontuação possível, em cada um dos rankings realizados pela CDP em três tópicos principais: combate às mudanças climáticas, gestão sustentável da água e proteção das florestas. Somos a única empresa em todo o mundo a obter 3 'As' do CDP por cinco anos consecutivos.

EDITORIAL

MARCELO ZIMET

Presidente da L'Oréal Brasil



“A beleza do futuro será diversa, inclusiva, inovadora e, principalmente, sustentável. Levamos essa visão no coração do negócio da L'Oréal Brasil.”

A beleza do futuro será sustentável

A sustentabilidade é uma das nossas prioridades na L'Oréal Brasil. Ao promovermos a transformação da nossa cadeia de valor, nossa atuação contra as mudanças climáticas e ações em prol da nossa sociedade, conseguimos trazer verdadeiros impactos positivos para o nosso país. Em um ano tão desafiador para o mundo como 2020, a sustentabilidade, a responsabilidade ambiental e social, inclusão e diversidade, valores que a L'Oréal sempre defendeu, tomam-se ainda mais importantes e necessários.

Em nosso país, a pandemia do Coronavírus agravou ainda mais as desigualdades sociais e, ao mesmo tempo, revelou com mais força os impactos ambientais já conhecidos. É por isso que, neste ano, reforçamos o nosso compromisso e aceleramos nossos esforços para termos um negócio ainda mais sustentável, com uma atuação de apoio à sociedade brasileira em um momento tão crítico. Enquanto líder número um de beleza, devemos assumir também nossa responsabilidade em termos de liderança ambiental, social e ética.

Para este ano, levantamos os resultados do programa *Sharing Beauty With All*, iniciado em 2013 no país, e assumimos novos compromissos do Grupo. Levamos a virada sustentável na estratégia de nosso negócio e, por isso, nosso processo de inovação acelerou. Fechamos 2020 com resultados emblemáticos como 90% dos nossos produtos com impacto ambiental ou social melhorado, assim como lançamos as primeiras carretas movidas a biometano na categoria de bens de consumo do país, potencializando nosso compromisso com o transporte verde. Esses são alguns resultados que exemplificam nossa atuação em prol de uma mudança sustentável.

Para se tomar uma forte realidade, apostamos na conexão com os colaboradores que tornam possível colocarmos a sustentabilidade no coração de nosso negócio e acreditamos que, juntos, vamos além. Durante a pandemia, mantivemos vivos o orgulho e sentimento de pertencimento de nossas equipes, uma vez que estendemos nossa ação para apoio intensivo de nossas comunidades desfavorecidas, populações indígenas e hospitais da linha de frente na luta contra a disseminação do novo Coronavírus com a doação de álcool gel e itens de higiene nesse momento desafiador. Todas essas ações foram realizadas graças ao engajamento de toda L'Oréal Brasil. Para irmos mais longe, contaremos com esse desejo de fazer a diferença pelo nosso planeta e sociedade.

Ainda neste ano, revelamos o nosso novo compromisso de sustentabilidade, *L'Oréal For the Future*, com metas ambientais e sociais ainda mais ambiciosas para 2030. Esses novos objetivos envolvem toda nossa cadeia de valor, o ecossistema empresarial que nos cerca e contribui na resolução dos desafios que o mundo enfrenta. Entendemos que nosso negócio deve respeitar os limites do nosso planeta por meio de uma transformação profunda da nossa maneira de pesquisar, inovar e produzir, assim como pela liderança junto às marcas, fornecedores e consumidores. Além disso, temos uma responsabilidade com a sociedade e, com novos projetos de inclusão e profissionalização no Brasil, lutamos contra a precarização das nossas comunidades. Os novos projetos serão voltados para mulheres em situação de vulnerabilidade e mulheres indígenas, os grupos sociais mais afetados pela pandemia. A decisão de termos esse público está em linha com as orientações divulgadas por relatório da ONU emitido em 2020.

Nosso compromisso na luta contra as mudanças climáticas, inovação sustentável com as ciências verdes e empoderamento feminino são os grandes eixos estratégicos para garantir um futuro positivo para todos.

2020

EM CINCO NÚMEROS CHAVE PARA O BRASIL

- 63%



Reduzimos as emissões de CO₂ de nossas fábricas e centros de distribuição em 63%, em termos absolutos, em comparação com 2005.

Mais de 140,000



pessoas de comunidades vulneráveis foram impactadas pelo Plano Solidário de Combate ao Coronavírus no ano de 2020 e projetos de profissionalização para acesso ao mercado de trabalho ou educação.

90%



dos produtos lançados ou renovados em 2020 têm um perfil socioambiental melhorado. Cada vez que um produto é criado ou renovado, sua contribuição para a sustentabilidade é agora levada em conta, além de seu desempenho e sua rentabilidade.

100%



A proporção de nossas marcas que fizeram uma avaliação de seu impacto ambiental e social.

LEED PLATINUM

Centro de Pesquisa e Inovação se torna o primeiro empreendimento do Grupo, e o único no Rio de Janeiro, a conquistar o nível Platinum de um dos principais selos internacionais para prédios sustentáveis no mundo.

SHARING BEAUTY WITH ALL

RESULTADOS DE 2020






O ano de 2020 marca o fim do programa *Sharing Beauty with All*, a primeira geração de compromissos de sustentabilidade do Grupo, firmados em 2013. Este programa colocou a sustentabilidade no centro da estratégia da companhia e definiu compromissos concretos a serem alcançados até o final de 2020, desde o design do produto e o fornecimento de matérias-primas até a produção e distribuição. A tabela a seguir fornece uma visão geral dos resultados finais do programa.

Os dados sociais, corporativos, ambientais, de saúde e segurança contidos neste relatório foram verificados pelos auditores do Grupo Deloitte & Associés e PricewaterhouseCoopers Audit, e são indicados por símbolos que destacam o nível de garantia de auditoria: ☺ (moderado) and ☻ (razoável). Consulte a nota metodológica e o Relatório de Garantia de 2020 publicados nas 'Publicações' disponíveis em: loreal.com/en/publications/sharing-beauty-with-all-publications/

Inovar de forma sustentável





METAS PARA 2020	RESULTADOS DE 2020	RESULTADOS DE 2019
 100% dos produtos da L'Oréal terão um perfil ambiental ou social melhorado. Cada vez que o Grupo cria ou renova um produto, ele melhora o perfil ambiental ou social do produto em relação a pelo menos um destes quatro critérios:	96% ☺ dos produtos novos ou renovados têm um perfil ambiental ou social melhorado.	85%
 a nova fórmula reduz a pegada ambiental do produto, particularmente com relação ao uso da água;	39% ☺ dos produtos novos ou renovados agora um perfil ambiental melhorado devido a uma nova fórmula com uma pegada ambiental menor.	46%
 a nova fórmula utiliza matérias-primas renováveis que são de origem sustentável ou derivadas da química verde;	69% ☺ dos produtos novos ou renovados têm agora um perfil ambiental melhorado devido a uma nova fórmula que incorpora matérias-primas renováveis que são de origem sustentável ou que respeitam os princípios da química verde.	59%
 o novo produto tem um impacto social positivo;	49% dos produtos novos ou renovados têm agora um perfil social melhorado, pois incorporam matérias-primas provenientes de programas de <i>Fornecimento Solidário</i> .	40%
 a nova embalagem tem um perfil ambiental melhorado.	85% ☺ dos produtos novos ou renovados têm agora um perfil ambiental melhorado devido a embalagens com uma pegada ambiental menor.	67%

Produzir de forma sustentável

METAS PARA 2020	RESULTADOS DE 2020	RESULTADOS DE 2019
 A L'Oréal reduzirá as emissões de CO ₂ geradas por suas fábricas e centros de distribuição em 60% em termos absolutos, em comparação com 2005.	-81% de redução das emissões de CO ₂ de fábricas e centros de distribuição desde 2005.	-78%
 A L'Oréal reduzirá as emissões de CO ₂ ligadas ao transporte de seus produtos em 20% (em gramas de CO ₂ por unidade de venda por km), em comparação com 2011.	-24% de redução das emissões de CO ₂ ligadas ao transporte de produtos (em gramas de CO ₂ por unidade de venda por km) desde 2011 com 434.293 toneladas de CO ₂ emitidas em 2020.	-12%
 A L'Oréal reduzirá seu consumo de água em 60% por unidade produzida, em comparação com 2005.	-49% de redução no consumo de água em fábricas e centros de distribuição desde 2005 (em litros/unidade produzida).	-51%
 A L'Oréal reduzirá sua geração de resíduos em 60% por unidade produzida, em comparação com 2005.	-37% de redução de resíduo gerado de fábricas e centros de distribuição desde 2005 (em gramas por unidade produzida).	-35%
 A L'Oréal enviará zero resíduo industrial para aterros sanitários.	O objetivo de 0 ☺ resíduo enviado para aterros sanitários (excedendo os requisitos regulamentares) de todas as fábricas e centros de distribuição foi atingido em 2018.	

* Excedendo os requisitos regulamentares locais e com a exceção de resíduos alimentares em duas unidades.

Viver de forma sustentável

METAS PARA 2020	RESULTADOS DE 2020	RESULTADOS DE 2019
 A L'Oréal avaliará o perfil ambiental e social de todos os seus produtos usando uma ferramenta de avaliação. Todas as marcas disponibilizarão essas informações publicamente para permitir que os consumidores façam escolhas sustentáveis.	100% dos produtos novos ou renovados em 2020 foram avaliados usando nossa ferramenta de avaliação de produtos*. O indicador do percentual de marcas que comunicam informações decorrentes da ferramenta SPOT aos consumidores será completado assim que o sistema de exposição social e ambiental for finalizado. O sistema está sendo desenvolvido.	100%
 Todas as marcas avaliarão seu impacto ambiental e social e se comprometerão a melhorá-lo.	100% ☺ das marcas internacionais presentes no Grupo em 2013 avaliaram seu impacto social e ambiental. Incluindo as aquisições desde 2013, a porcentagem seria de 89%.	99%
 Cada marca fará um relatório de seu progresso em sustentabilidade e conscientizará os consumidores com relação a seus compromissos.	79% das marcas realizaram uma iniciativa de conscientização de consumidores.	57%
 Os consumidores poderão influenciar os esforços de sustentabilidade da L'Oréal através de um comitê consultivo de consumidores.	Em 2020, em uma extensão do comitê consultivo criado em 2016, a L'Oréal continuou sua política de ouvir ativamente os consumidores sobre os tópicos de sustentabilidade. Isso abrangeu vários estudos realizados entre painéis de consumidores americanos, indianos e europeus, permitindo ao Grupo entender suas expectativas e refinar suas políticas.	

Desenvolver de forma sustentável...

METAS PARA 2020	RESULTADOS DE 2020	RESULTADOS DE 2019
... com as comunidades  Até 2020, a L'Oréal possibilitará que mais de 100.000 pessoas de comunidades desfavorecidas tenham acesso ao mercado de trabalho através dos seguintes programas:	100,905 ☺ pessoas de comunidades desfavorecidas ganharam acesso ao mercado de trabalho.	90,635 pessoas
 Programa <i>Fornecimento Solidário</i> ;	81,138 ☺ pessoas ganharam acesso ao mercado de trabalho através do programa <i>Fornecimento Solidário</i> .	70,912 pessoas
 formação profissional no setor de beleza;	18,386 pessoas em situação altamente desfavorecida foram treinadas para profissões no setor de beleza.	18,443 pessoas
 oportunidades iguais para pessoas com deficiência.	1,381 pessoas com deficiência trabalham para a L'Oréal.	1,280 pessoas
...com os fornecedores  A L'Oréal avaliará e selecionará todos os fornecedores estratégicos com base em seu desempenho ambiental e social.	97% ☺ dos fornecedores estratégicos do Grupo** foram avaliados e selecionados até agora com base em seu desempenho ambiental e social**.	87%
 Todos os fornecedores estratégicos avaliarão sua própria política de sustentabilidade, com o apoio da L'Oréal.	99% dos fornecedores estratégicos concluíram uma autoavaliação de sua política de sustentabilidade com o apoio da L'Oréal***.	96%
 Todos os fornecedores terão acesso às ferramentas de treinamento da L'Oréal para melhorar suas políticas de sustentabilidade.	A nossa plataforma dedicada de treinamento online foi lançada no final de outubro de 2016. Ela está sendo disponibilizada pela primeira vez a fornecedores estratégicos, antes de ser implementada gradualmente de forma mais ampla.	
 20% dos fornecedores estratégicos apoiarão o programa <i>Fornecimento Solidário</i> .	22% ☺ dos fornecedores estratégicos estão envolvidos no programa <i>Fornecimento Solidário</i> .	17%
...com os colaboradores  Os colaboradores se beneficiarão de cobertura de saúde que reflete as melhores práticas em seu país de residência.	96% ☺ dos colaboradores permanentes do Grupo se beneficiam de cobertura de saúde que reflete as melhores práticas em seu país de residência.	94%
 Os colaboradores se beneficiarão de proteção financeira no caso de um acidente que altere sua vida.	92% ☺ dos colaboradores permanentes do Grupo têm acesso a proteção financeira no caso de um acidente que altere sua vida (morte ou invalidez permanente).	91%
 Todos os colaboradores da L'Oréal poderão participar de pelo menos uma sessão de treinamento por ano, onde quer que estejam no mundo.	100% ☺ dos colaboradores do Grupo se beneficiaram de pelo menos uma sessão de treinamento em 2020.	96%

* O escopo inclui produtos fabricados pela L'Oréal (exceto compra completa, aquisições recentes, testadores e amostras, etc.) desde o início do programa *Sharing Beauty with All* em 2013.
 ** 'Fornecedores estratégicos' são fornecedores cujo valor agregado é significativo para o Grupo, contribuindo para a estratégia da L'Oréal por meio de peso, inovações, objetivos compartilhados e representação geográfica.
 *** O número de fornecedores avaliados representa mais de 85% das compras diretas por valor (matérias-primas, itens de embalagem e terceirização). Em outras áreas, em 2020, 1.268 auditorias foram realizadas, elevando o total para mais de 13.600 desde 2006.

**** O percentual é derivado do cálculo da quantidade de fornecedores que tiveram, em 2020, suas políticas sociais, ambientais e éticas (bem como a implementação dessas políticas entre os próprios fornecedores) avaliadas pela Ecovadis.

SHARING BEAUTY WITH ALL

RESULTADOS DO BRASIL DE 2020








O ano de 2020 marca o fim do programa *Sharing Beauty with All*, a primeira geração de compromissos de sustentabilidade do Grupo, firmados em 2013. Este programa colocou a sustentabilidade no centro da estratégia da companhia e definiu compromissos concretos a serem alcançados até o final de 2020, desde o design do produto e o fornecimento de matérias-primas até a produção e distribuição. A tabela a seguir fornece uma visão geral dos resultados finais do programa.

Os dados sociais, corporativos, ambientais, de saúde e segurança contidos neste relatório foram verificados pelos auditores do Grupo Deloitte & Associés e PricewaterhouseCoopers Audit, e são indicados por símbolos que destacam o nível de garantia de auditoria: ☺ (moderado) and ☻ (razoável). Consulte a nota metodológica e o Relatório de Garantia de 2020 publicados nas 'Publicações' disponíveis em: loreal.com/en/publications/sharing-beauty-with-all-publications/

Inovar de forma sustentável

METAS PARA 2020	RESULTADOS DE 2020
 100% dos produtos da L'Oréal terão um perfil ambiental ou social melhorado. Cada vez que o Grupo cria ou renova um produto, ele melhora o perfil ambiental ou social do produto em relação a pelos menos um destes quatro critérios :	90% ☺ dos produtos novos ou renovados têm um perfil ambiental ou social melhorado.
 a nova fórmula reduz a pegada ambiental do produto, particularmente com relação ao uso da água;	40% ☺ dos produtos novos ou renovados agora um perfil ambiental melhorado devido a uma nova fórmula com uma pegada ambiental menor.
 o novo produto tem um impacto social positivo;	63% dos produtos novos ou renovados têm agora um perfil social melhorado, pois incorporam matérias-primas provenientes de programas de <i>Fornecimento Solidário</i> .
 a nova embalagem tem um perfil ambiental melhorado.	79% ☺ dos produtos novos ou renovados têm agora um perfil ambiental melhorado devido a embalagens com uma pegada ambiental menor.

Produzir de forma sustentável

METAS PARA 2020	RESULTADOS DE 2020	RESULTADOS DE 2019
 A L'Oréal reduzirá as emissões de CO ₂ geradas por suas fábricas e centros de distribuição em 60% em termos absolutos, em comparação com 2005.	-63% de redução das emissões de CO ₂ de fábricas e centros de distribuição desde 2005.	- 64%
 A L'Oréal reduzirá as emissões de CO ₂ ligadas ao transporte de seus produtos em 20% (em gramas de CO ₂ por unidade de venda por km), em comparação com 2011.	-32% de redução das emissões de CO ₂ ligadas ao transporte de produtos (em gramas de CO ₂ por unidade de venda por km) desde 2011 com 434.293 toneladas de CO ₂ emitidas em 2020.	- 23%
 A L'Oréal reduzirá seu consumo de água em 60% por unidade produzida, em comparação com 2005.	-26% de redução no consumo de água em fábricas e centros de distribuição desde 2005 (em litros/unidade produzida).	- 27%
 A L'Oréal reduzirá sua geração de resíduos em 60% por unidade produzida, em comparação com 2005.	-43% de redução de resíduo gerado de fábricas e centros de distribuição desde 2005 (em gramas por unidade produzida).	- 36%
 A L'Oréal enviará zero resíduo industrial para aterros sanitários.	O objetivo de 0 ☺ resíduo enviado para aterros sanitários (excedendo os requisitos regulamentares) de todas as fábricas e centros de distribuição foi atingido em 2018.	

* Excedendo os requisitos regulamentares locais e com a exceção de resíduos alimentares em duas unidades.

Viver de forma sustentável

METAS PARA 2020	RESULTADOS DE 2020	RESULTADOS DE 2019
 A L'Oréal avaliará o perfil ambiental e social de todos os seus produtos usando uma ferramenta de avaliação. Todas as marcas disponibilizarão essas informações publicamente para permitir que os consumidores façam escolhas sustentáveis.	100% dos produtos novos ou renovados em 2020 foram avaliados usando nossa ferramenta de avaliação de produtos*. O indicador do percentual de marcas que comunicam informações decorrentes da ferramenta SPOT aos consumidores será completado assim que o sistema de exposição social e ambiental for finalizado. O sistema está sendo desenvolvido.	100%
 Todas as marcas avaliarão seu impacto ambiental e social e se comprometerão a melhorá-lo.	100% ☺ das marcas internacionais presentes no Grupo em 2013 avaliaram seu impacto social e ambiental. Incluindo as aquisições desde 2013, a porcentagem seria de 89%.	99%
 Cada marca fará um relatório de seu progresso em sustentabilidade e conscientizará os consumidores com relação a seus compromissos.	79% das marcas realizaram uma iniciativa de conscientização de consumidores.	57%
 Os consumidores poderão influenciar os esforços de sustentabilidade da L'Oréal através de um comitê consultivo de consumidores.	Em 2020, em uma extensão do comitê consultivo criado em 2016, a L'Oréal continuou sua política de ouvir ativamente os consumidores sobre os tópicos de sustentabilidade. Isso abrangeu vários estudos realizados entre painéis de consumidores americanos, indianos e europeus, permitindo ao Grupo entender suas expectativas e refinar suas políticas.	



Desenvolver de forma sustentável...

METAS PARA 2020	RESULTADOS DE 2020	RESULTADOS DE 2019
... com as comunidades  Até 2020, a L'Oréal possibilitará que mais de 100.000 pessoas de comunidades desfavorecidas tenham acesso ao mercado de trabalho através dos seguintes programas:	1005 pessoas de grupos sociais desfavorecidos ganharam acesso ao mercado de trabalho.**	65,069 pessoas
 Programa <i>Fornecimento Solidário</i> ;	735 ☺ pessoas ganharam acesso ao mercado de trabalho através do programa <i>Fornecimento Solidário</i> .	709 pessoas
 formação profissional no setor de beleza;	166 alunos em situação de vulnerabilidade social foram assistidos em 2020 em nossos cursos de profissionalização no setor da beleza.	777 pessoas
 Tour de Combate ao Câncer de Pele La Roche-Posay	Em 2020, a L'Oréal Brasil optou por não realizar atividades presenciais de desenvolvimento junto às comunidades, estando o programa em pausa temporária devido ao contexto de pandemia do Coronavírus.	22,494 pessoas
 A Gente Cuida	Em 2020, a L'Oréal Brasil optou por não realizar atividades presenciais de desenvolvimento junto às comunidades, estando o programa em pausa temporária devido ao contexto de pandemia do Coronavírus.	40,952 pessoas
 Escreva seu Futuro	55 mulheres em situação de vulnerabilidade social foram assistidas em 2020 em nossos cursos de educação e letramento.	101 pessoas
 oportunidades iguais para pessoas com deficiência.	49 pessoas com deficiência trabalham para a L'Oréal.	36 pessoas

...com os fornecedores

 A L'Oréal avaliará e selecionará todos os fornecedores estratégicos com base em seu desempenho ambiental e social.	97% ☺ dos fornecedores estratégicos do Grupo*** foram avaliados e selecionados até agora com base em seu desempenho ambiental e social****.
 Todos os fornecedores estratégicos avaliarão sua própria política de sustentabilidade, com o apoio da L'Oréal.	99% dos fornecedores estratégicos concluíram uma autoavaliação de sua política de sustentabilidade com o apoio da L'Oréal****.
 Todos os fornecedores terão acesso às ferramentas de treinamento da L'Oréal para melhorar suas políticas de sustentabilidade.	A nossa plataforma dedicada de treinamento online foi lançada no final de outubro de 2016. Ela está sendo disponibilizada pela primeira vez a fornecedores estratégicos, antes de ser implementada gradualmente de forma mais ampla.

...com os colaboradores

 Os colaboradores se beneficiarão de cobertura de saúde que reflete as melhores práticas em seu país de residência.	100% ☺ dos colaboradores permanentes do Grupo se beneficiam de cobertura de saúde que reflete as melhores práticas em seu país de residência.	100%
 Os colaboradores se beneficiarão de proteção financeira no caso de um acidente que altere sua vida.	100% ☺ dos colaboradores permanentes do Grupo têm acesso a proteção financeira no caso de um acidente que altere sua vida (morte ou invalidez permanente).	100%

* O escopo inclui produtos fabricados pela L'Oréal (exceto compra completa, aquisições recentes, testadores e amostras, etc.), desde o início do programa *Sharing Beauty with All* em 2013.
 ** Em razão da Pandemia, nossos esforços foram concentrados dentro do Plano Solidário de Combate ao coronavírus. Para saber mais, consulte nossas ações na página 43 deste relatório.
 *** 'Fornecedores estratégicos' são fornecedores cujo valor agregado é significativo para o Grupo, contribuindo para a estratégia da L'Oréal por meio de peso, inovações, objetivos compartilhados e representação geográfica.
 **** O número de fornecedores avaliados representa mais de 85% das compras diretas por valor (matérias-primas, itens de embalagem e terceirização). Em outras áreas, em 2020, 1.268 auditorias foram realizadas, elevando o total para mais de 13.600 desde 2006.
 ***** O percentual é derivado do cálculo da quantidade de fornecedores que tiveram, em 2020, suas políticas sociais, ambientais e éticas (bem como a implementação dessas políticas entre os próprios fornecedores) avaliadas pela Ecovadis.

INOVAR DE FORMA SUSTENTÁVEL



Barbara Lavernos,
Diretora Executiva de Pesquisa,
Inovação e Tecnologia

“Inovar de forma sustentável significa aproveitar ao máximo as tendências fundamentais que transformam o universo da Pesquisa e Inovação, para melhor atender os consumidores e o meio ambiente. Seja reduzindo a pegada ambiental das fórmulas, respeitando a biodiversidade graças a uma política de fornecimento sustentável e responsável para matérias-primas, embalagens com design ecológico, ou seguindo compromissos de desmatamento zero - ao longo dos últimos anos, nossas equipes têm aproveitado várias oportunidades para enfrentar a crise ambiental e oferecer aos nossos consumidores produtos mais sustentáveis.”

RESULTADOS DE 2020

MELHORIA DOS PRODUTOS



96% ✓

dos produtos novos ou renovados em 2020 apresentaram um perfil ambiental ou social melhorado.*

PEGADA AMBIENTAL DAS FÓRMULAS



39% ✓

dos produtos novos ou renovados apresentam um perfil ambiental melhorado, graças a uma nova fórmula com uma pegada ecológica reduzida.

MATÉRIAS-PRIMAS E BIODIVERSIDADE



69% ✓

dos produtos novos ou renovados têm agora um perfil ambiental melhorado devido a uma nova fórmula que integra matérias-primas renováveis que são originadas de forma responsável ou que respeitam os princípios da química verde.

IMPACTO SOCIAL DOS PRODUTOS



49%

dos produtos novos ou renovados têm um perfil social melhorado, pois incluem, em particular, matérias-primas produzidas através dos programas de *Fornecimento Solidário*.

EMBALAGENS



85% ✓

dos produtos novos ou renovados têm um perfil ambiental melhorado, devido a embalagens com uma pegada ambiental menor.

NOSSAS REALIZAÇÕES

Reduzir o impacto ambiental das fórmulas e ajudar a garantir o respeito à biodiversidade

UMA FERRAMENTA DE ECO-DESIGN PARA AS FÓRMULAS

Todos os produtos fabricados pelo Grupo foram categorizados de acordo com os benefícios oferecidos ao consumidor, e já avaliamos 40.000 fórmulas, por meio de uma ferramenta de eco-design chamada SPOT (Ferramenta de Otimização de Produtos Sustentáveis), criada para melhorar a pegada ambiental das fórmulas. Usada por todas as nossas equipes de formulação, essa ferramenta ajudou notavelmente a melhorar a biodegradabilidade das fórmulas e a integrar ainda mais ingredientes de origem natural.

Hoje, 59% (em volume) das matérias-primas usadas pela L'Oréal são renováveis, o que significa que são em grande parte de origem vegetal. Isto representa cerca de 1.600 matérias-primas derivadas de cerca de 350 espécies de plantas de cerca de 100 países.

87% (em volume) dessas matérias-primas renováveis são provenientes de fontes certificadas como sustentáveis.*

Otimizar as embalagens

RESPEITAR, REDUZIR E REPOR (SUBSTITUIR)

Desde 2007, a L'Oréal implementou uma política de embalagem responsável chamada os '3Rs', com base em três pilares:

Respeitar, Reduzir e Repor (Substituir). Implementamos um processo global e sistemático de eco-design para embalagens de produtos acabados e embalagens de transporte. Desde 2015, a iniciativa se estende a materiais publicitários em displays de ponto de venda (PDV). Realizamos uma análise sistemática do perfil ambiental das embalagens, usando SPOT, a ferramenta de avaliação que a L'Oréal e seus parceiros lançaram para desenvolver os produtos e embalagens de amanhã.

Alcançar o desmatamento zero

Desde 2007, a L'Oréal implementou planos de ação para garantir um fornecimento sustentável de matérias-primas agrícolas que podem ser vulneráveis ao desmatamento, incluindo óleo de palma, óleo de soja e produtos à base de fibra de madeira. A L'Oréal tem uma estratégia específica para derivados de óleo de palma, em parceria com todas as partes interessadas (produtores, ONGs e fornecedores): 100% do nosso óleo de palma, derivados de óleo de palma e óleo de palmiste foram certificados como sustentáveis de acordo com os critérios da RSPO desde 2012, e 92% dos principais derivados vêm de fontes conhecidas (rastreadas até as fábricas).

Em 2020, 100% do óleo de soja usado pela L'Oréal e proveniente da América Latina foi certificado como sustentável. Em outras áreas, 100% do papel usado nas instruções do produto e 100% do papelão para embalagem do produto foi derivado de florestas manejadas de forma responsável (com certificação FSC ou PEFC).



COMPROMISSOS DE REDUÇÃO DE PLÁSTICO ATÉ 2025

Desde 2018, o Grupo é parceiro da Fundação Ellen MacArthur, com a ambição de que 100% das nossas embalagens plásticas sejam recarregáveis, reutilizáveis, recicláveis ou compostáveis até 2025. Em outras áreas, temos o compromisso de garantir que 100% do nosso plástico seja derivado de materiais reciclados ou de origem biológica até 2030.

☺☺ Consulte a página 9 para saber mais sobre auditoria de indicadores.

* Refere-se a novos produtos, ou seja, para os quais novas fórmulas foram desenvolvidas e produzidas pela primeira vez nas fábricas do Grupo, ou produtos para os quais embalagens foram criadas ou renovadas em 2020.

** A lista de certificações reconhecidas foi definida com o apoio da ONG Rainforest Alliance em 2017. Esta lista respeita os critérios de fornecimento sustentável da L'Oréal (que abrangem 88 indicadores). Ela foi revisada em 2019 por Ecocert Expert Consulting, The Biodiversity Consultancy e The Danish Institute for Human Rights.

INNOVAR DE FORMA SUSTENTÁVEL



Meriem Jabnoun,
Diretora-geral de Pesquisa e Inovação da L'Oréal Brasil

Inovar de forma sustentável é aproveitar ao máximo as tendências que estão transformando o universo de Pesquisa & Inovação, mas sem se descuidar dos anseios dos consumidores, que desejam produtos mais naturais e que respeitem o meio ambiente. Eles buscam ainda mais transparência e segurança e estão cada vez mais dispostos a mudar seu próprio comportamento para consumir de forma mais sustentável.

RESULTADOS DE 2020

MELHORIA DOS PRODUTOS



90%¹

dos produtos novos ou renovados em 2020 apresentaram um perfil ambiental ou social melhorado.*

PEGADA AMBIENTAL DAS FÓRMULAS



40%¹

dos produtos novos ou renovados apresentaram um perfil ambiental melhorado, graças a uma nova fórmula com uma pegada ecológica reduzida.

IMPACTO SOCIAL DOS PRODUTOS



63%

dos produtos novos ou renovados têm um perfil social melhorado, pois incluem, em particular, matérias-primas produzidas através dos programas de *Fornecimento Solidário*.

EMBALAGENS



79%¹

dos produtos novos ou renovados têm um perfil ambiental melhorado, devido a embalagens com uma pegada ambiental menor.



¹ Consulte a página 9 para saber mais sobre auditoria de indicadores.

* Refere-se a novos produtos, ou seja, para os quais novas fórmulas foram desenvolvidas e produzidas pela primeira vez nas fábricas do Grupo, ou produtos para os quais embalagens foram criadas ou renovadas em 2020.

Inovação e respeito ao meio ambiente

Inovando de forma sustentável, as *Ciências Verdes* permitem que nos inspiremos na natureza para oferecer produtos cada vez melhores, em linha com nosso compromisso com o planeta. No Brasil, temos mais de 20% das espécies mundiais*, o que nos torna um templo da biodiversidade, nos apresentando a um número infinito de oportunidades de criar inovações mais sustentáveis e de outros ingredientes naturais alinhados com as melhores práticas de preservação e regeneração.

Iniciamos uma grande transformação em pesquisa e inovação, ajustando o foco, cada vez mais, para uma abordagem científica disruptiva. As *Ciências Verdes* se reúnem a uma série de recursos como avanços recentes em agronomia, a novos desenvolvimentos em biotecnologia, à Química Verde, à ciência de formulação e a ferramentas de modelagem, que facilitam, por exemplo, a descoberta de formulações cada vez mais 'eco-friendly'. Essas formulações permitem que nossos produtos tenham uma pegada ambiental menor e/ou utilizam ingredientes da biodiversidade eficientes e seguros. Essa transição para uma pesquisa sem petroquímica, no horizonte 2030, permitirá ao Grupo L'Oréal atender às novas demandas dos consumidores, com inovações que, cada vez mais, respeitem o meio ambiente.

Valorizando ingredientes naturais e empoderando comunidades locais

No Brasil, trabalhamos em projetos de *Fornecimento Solidário* (*Solidarity Sourcing*), que nos permitem adquirir matérias-primas naturais, como Murumuru e Manteiga de Cupuaçu, Óleo de Babaçu, Pracaxi, Soja e Argila Branca, em parceria com fornecedores que garantem a preservação desses ingredientes da biodiversidade e uma renda justa aos beneficiários.

Centro de Pesquisa e Inovação com práticas de sustentabilidade

No Innova, nosso Centro de Pesquisa e Inovação no Brasil, as práticas de sustentabilidade fazem parte do nosso dia a dia, conferindo ao edifício a Certificação Internacional Leed Platinum, a maior pontuação em Liderança em Energia e Design Ambiental. É o primeiro Laboratório de Pesquisa do Brasil a receber esta certificação, que reconhece todas as medidas que tomamos em nosso prédio do Rio de Janeiro. Nele, 100% da energia consumida vêm de fontes renováveis, o tratamento da água é feito em nossos Jardins Filtrantes, que utilizam tecnologia inspirada em soluções baseadas na natureza, e tratamos 100% dos resíduos gerados.

Informação para decisões mais sustentáveis

Em 2020, a demanda por uma beleza "limpa" e "segura" foi reforçada com consumidores que desejam produtos mais naturais e que respeitem o meio ambiente. Consumidores estes que também buscam transparência e segurança, em todas as etapas de desenvolvimento do que compram, e estão cada vez mais dispostos a tornar mais conscientes os seus hábitos de consumo. A L'Oréal, que adota desde março de 2019 uma abordagem de transparência em informação acerca de seus produtos para o consumidor, para que tome decisões mais sustentáveis, lançou a versão em português da plataforma *Por Dentro dos Nossos Produtos* (*Inside Our Products*, em inglês).



Capacitando e empoderando grupos extrativistas

Contribuir para o engajamento do ecossistema com a sustentabilidade também faz parte dos esforços da L'Oréal Brasil, a fim de nos tornarmos catalisadores de mudança. Para isso, apostamos em ações como o programa de Fornecimento Solidário (L'Oréal Solidarity Sourcing), através do qual adquirimos ingredientes naturais, como pracaxi, camu-camu, coco, babaçu e murumuru, além de trabalhar com fornecedores indiretos, para que todos compartilhem dos mesmos valores de diversidade e inclusão social.

A Companhia trabalha junto aos fornecedores para empoderar produtores locais e agregar valor às matérias. Além disso, a iniciativa ajuda no desenvolvimento de associações e cooperativas com investimento em equipamentos e melhoria das condições de trabalho. No Brasil, beneficia famílias que retiram seu sustento da comercialização de insumos da biodiversidade extraídos de maneira sustentável, principalmente nas regiões Norte e Nordeste.

Desde 2017, iniciativas em prol da biodiversidade brasileira beneficiaram 5 grupos de extrativistas de matérias-primas florestais em mais de 13 comunidades dos estados do Pará e Maranhão. Por meio de projetos de Repartição de Benefícios, a parceria com as comunidades, permitiu promover:

1. Treinamento para fortalecer cooperativas e práticas sustentáveis de uso de recursos da floresta;
2. Ações de conservação ambiental com a implantação de sistemas produtivos que auxiliam na reparação dos ecossistemas naturais.

No programa de Fornecimento Solidário, mesmo com as dificuldades impostas pela pandemia e sempre priorizando a saúde e segurança das comunidades, em 2020, foram beneficiadas 277 pessoas nos projetos do Brasil, o que representa um aumento de 104%, em relação ao ano anterior.



Desenvolvendo comunidades e reforçando cadeias de valor

Além dos programas de comércio justo, a L'Oréal investiu recursos de Repartição de Benefícios em prol de grupos extrativistas com o objetivo de apoiar cooperativas de Óleos, Manteigas e Extratos na conservação e uso sustentável da biodiversidade. A maior parte das iniciativas está localizada no território Amazônico.

Essas iniciativas também proporcionam melhorias na produtividade, qualidade e melhores condições de transporte.



NOSSAS REALIZAÇÕES

Garnier: valorizando a biodiversidade e capacitando comunidades

A Carnaúba é uma palmeira encontrada no Nordeste brasileiro. É fonte de renda para as comunidades que vivem no semiárido, principalmente, através da extração do pó dentro das folhas (palha). A cera da palmeira é comumente usada como um agente espessante em fórmulas como batom ou máscaras de olhos.

Nos últimos anos, a L'Oréal iniciou um plano de ação com o objetivo de implementar boas práticas na cadeia produtiva de Carnaúba para a sua consolidação dentro do programa de Fornecimento Solidário. Nesse contexto, destaca-se a Comunidade de Várzea Queimada, uma vila típica do sertão brasileiro, formada por agricultores familiares.

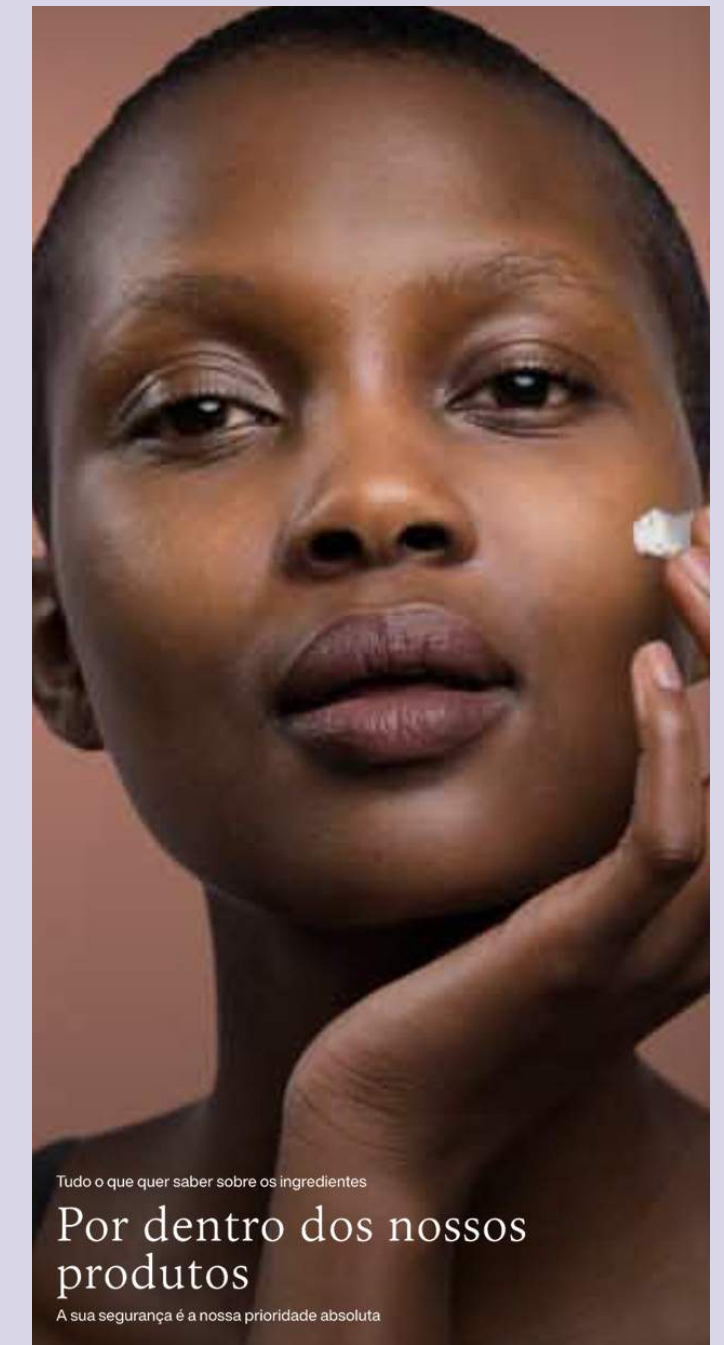


Conhecendo a realidade local e mapeando as possibilidades de Carnaúba, a Garnier Skin Active Brazil, por meio do Programa Beleza Verde, juntou-se ao Instituto A Gente Transforma para realizar um projeto de desenvolvimento local. O Green Beauty Program é um projeto global que acredita em uma beleza que respeita a natureza e o meio ambiente, mantendo-o unido sobre as fontes de produtos, embalagem, fórmulas. No Brasil, a Garnier Skin Active reforça os pilares da Beleza Verde acreditando também na beleza para todos nós.

O projeto de parceria está sendo implementado de acordo com princípios do Comércio Justo, para comercialização da produção diretamente do produtor para o fornecedor, garantindo melhor renda para os beneficiários. Além disso, um percentual da venda da Cera, produzida com a matéria-prima do projeto, será alocada pela L'Oréal para um fundo de desenvolvimento comunitário. A própria comunidade decidirá sobre sua aplicação, o que possibilitará melhorias sociais e ambientais na localidade.

Por dentro dos nossos produtos: transparência para o consumidor

Em termos de transparência acerca de seus produtos para decisões de compra mais sustentáveis por seus consumidores, a L'Oréal Brasil lançou em 2020 a plataforma Por Dentro dos Nossos Produtos (Inside Our Products, em inglês), posicionando-se como líder em transparência na indústria da beleza. Nesta plataforma, que reúne hoje mais de 1.200 ingredientes, o consumidor encontra informações relevantes, claras e objetivas, para que possa entender melhor de onde vêm os ingredientes, para que são usados e como são usados. A ferramenta está em constante construção, que, recebe atualizações frequentes, com a inclusão de novos ingredientes. Ela reúne também informações sobre o desenvolvimento dos produtos e de que forma a qualidade e a segurança são garantidas.



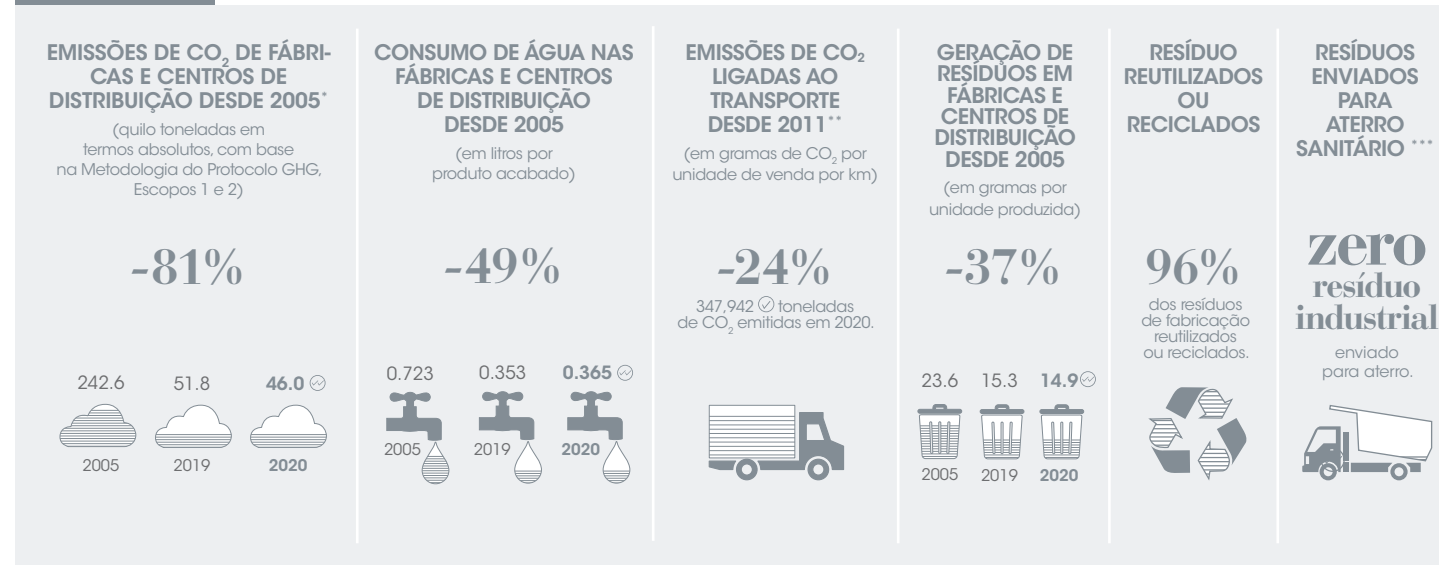
PRODUZIR DE FORMA SUSTENTÁVEL



Antoine Vanlaeys,
Diretor Executivo de Operações

“Melhorar os impactos ambientais de nossas unidades industriais e centros de distribuição tem sido uma prioridade e um primeiro passo vital para catalisar nosso processo de transformação sustentável. A redução das emissões de gases de efeito estufa, do consumo e do desperdício de água e a redução dos impactos do transporte se tornaram critérios fundamentais de nosso desempenho de fabricação. Em dez anos, alcançamos uma profunda transformação no desempenho operacional, junto com todo o nosso ecossistema, e mostramos que é possível dissociar o crescimento do impacto.”

RESULTADOS DE 2020



NOSSAS REALIZAÇÕES

Reduzir as emissões de gases de efeito estufa

MELHORAR A EFICIÊNCIA ENERGÉTICA

Há mais de 20 anos, a concepção e o isolamento de edifícios, a otimização dos processos industriais e a utilização de tecnologias menos intensivas em energia nos permitem reduzir o consumo de energia das nossas instalações industriais. Dessa forma, entre 2005 e 2020, reduzimos nosso consumo em 33% (em kWh por 1.000 produtos acabados). O Grupo também se engajou em uma iniciativa para obter a certificação ISO 50001 (gerenciamento de energia) em todas as suas fábricas. Até o final de 2020, 69% de suas fábricas (ou 27 fábricas) estavam certificadas.

A L'Oréal está aumentando seu uso de energia renovável graças a iniciativas adaptadas a cada local e à compra de eletricidade e gás renovável. No final de 2020, 50 das unidades industriais do Grupo alcançaram a neutralidade de carbono, incluindo 19 fábricas.

Em outras áreas, nossa estratégia de transporte sustentável é baseada em três pilares: a redução do frete aéreo e a introdução do programa *Global Freight Cockpit*; o programa *Green Last Mile (GLAM)*, um conjunto de iniciativas para reduzir o impacto ambiental do transporte em ambientes urbanos; e, finalmente, a implementação de soluções que nos permitem reduzir as emissões de CO₂ em rotas de transporte rodoviário de longa distância, conhecidas como *Greener Lanes*.

Reduzir os resíduos

UMA POLÍTICA ALTAMENTE AMBICIOSA

Estamos aplicando uma política rigorosa de gestão de resíduos, que vai muito além da conformidade. Este é um desafio ambicioso, em termos da definição rigorosa de resíduos da L'Oréal, que é efetivamente qualquer item sólido que não seja um produto acabado destinado ao consumo, qualquer que seja seu tratamento subsequente ou uso futuro. Isso inclui, por exemplo, embalagens de matérias-primas ou embalagens de produto, ou mesmo o lodo de estações de tratamento de águas residuais. Estamos, portanto, implementando esforços ambiciosos para reduzir o desperdício na fonte, garantindo ao mesmo tempo que qualquer resíduo residual seja recuperado para reutilização ou reciclagem. Isso permitiu ao Grupo reduzir o volume de resíduos gerados em suas unidades fabris em 37% desde 2005 (em gramas por produto acabado). Em outras áreas, em nossa cadeia de valor, buscamos promover o design ecológico, a eficiência dos recursos e a gestão de resíduos locais. Onde quer que atue, o Grupo procura integrar-se em redes de economia circular, criando sinergias industriais com outras partes interessadas locais.

Reduzir o consumo de água

OBJETIVO DE FÁBRICA WATERLOOP

Além de reutilizar, tratar e reciclar a água usada em nossas fábricas, continuamos a implantar tecnologias que permitem que as fábricas se tornem 'fábricas waterloop'. Este conceito consiste em utilizar apenas a água da rede pública para consumo humano e para a produção de água de alta qualidade utilizada como ingrediente nos nossos produtos. Esse conceito requer que toda a água necessária para os processos de produção (equipamentos de limpeza, produção de vapor etc.) seja totalmente derivada de água reciclada. Colocamos o conceito de 'fábrica waterloop' em ação pela primeira vez em 2017, em nossa fábrica de Burgos na Espanha. Em 2020, também aplicamos o conceito em nossas unidades em Settimo, na Itália, Vorsino, na Rússia, Libramont na Bélgica e Cidade do México no México. Implementaremos progressivamente este conceito em todas as nossas fábricas.



ZERO EMISSÕES DE CO₂ ATÉ 2050

Em setembro de 2019, a L'Oréal ingressou na iniciativa *Ambição de Empresas* para 1,5°C da ONU e se comprometeu em alcançar zero emissões líquidas de CO₂ até 2050, contribuindo para manter o aquecimento global abaixo de 1,5°C, em comparação com os níveis pré-industriais.



☺☹ Consulte a página 9 para saber mais sobre auditoria de indicadores.

* Indicador calculado de acordo com a metodologia 'baseada no mercado' definida pelo Protocolo GHG. Esses valores levam em consideração as emissões ligadas a vazamentos de gases refrigerantes.

** O indicador exclui transporte a montante de matérias-primas e produtos semiacabados, além de viagens vinculadas a e-commerce direto e devoluções. Os números foram consolidados para o período de 1º de novembro de 2019 a 31 de outubro de 2020.

*** Além dos requisitos regulamentares locais e com exceção de resíduos de alimentos em duas unidades industriais.

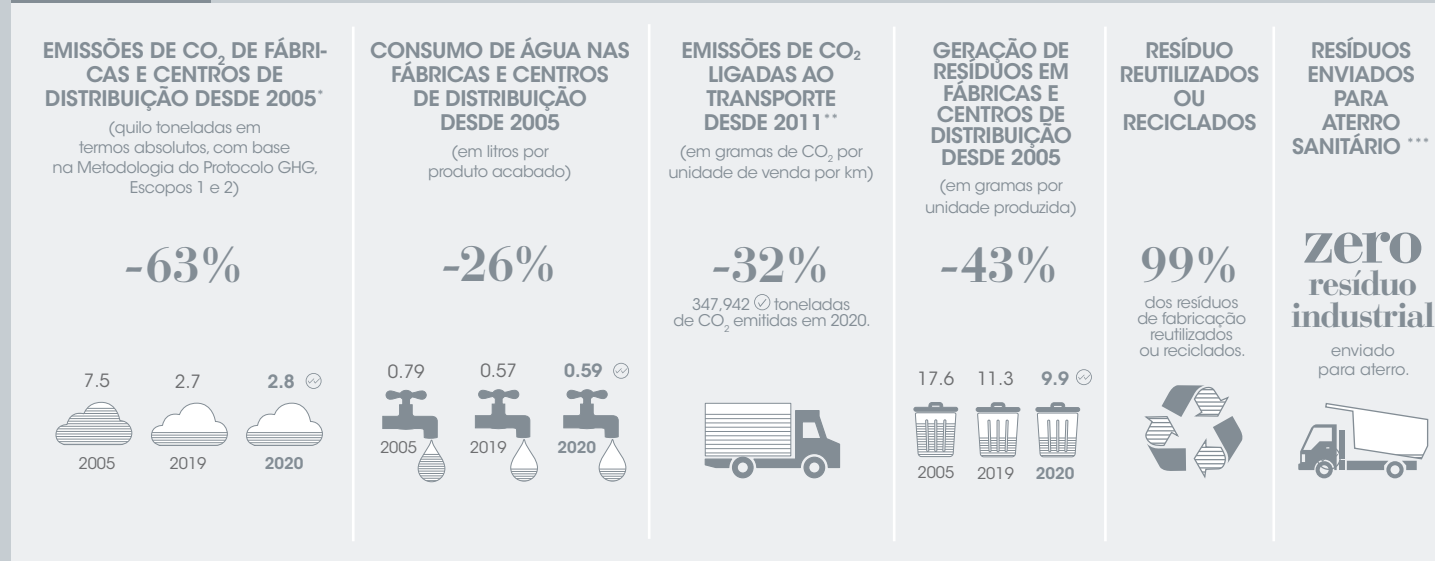
PRODUZIR DE FORMA SUSTENTÁVEL



Jeferson Fernandes,
Diretor de Operações L'Oréal Brasil

“Queremos ser catalisadores de transformação e inspirar toda nossa cadeia de valor nessa jornada. Por isso, temos implementado uma série de ações com resultados mensuráveis para um negócio cada vez mais responsável ambientalmente e socialmente. Temos metas ambiciosas até 2030 para promover uma mudança profunda gerando um impacto positivo e não vamos descansar até alcançá-las.”

RESULTADOS DE 2020



Para a L'Oréal Brasil, atuar contra as mudanças climáticas é uma prioridade estratégica. Por ser a empresa número 1 de beleza no mundo, compreendemos o nosso papel e atuamos de forma estratégica como líder ambiental e social. Desde 2013, buscamos novas tecnologias e dedicamos recursos para transformar e deixar nossa produção mais sustentável e com o mínimo impacto ao meio ambiente. Além disso, nos comprometemos a reduzir em 25%, no escopo absoluto 1, 2 e 3, nossas emissões de gases de efeito estufa até 2030 (ano base 2016).

A ambição de atingir a Neutralidade das emissões de Carbono foi iniciado pela L'Oréal Brasil em 2013 com o lançamento oficial do *Sharing Beauty With All*,

compromisso de Sustentabilidade até o final de 2020. Toda a cadeia de valor foi impactada analisando a pegada ambiental e social, desde o design do produto até a distribuição, incluindo o processo de produção e o fornecimento de ingredientes.

Fechando o ano de 2020, a L'Oréal acelera seus esforços por meio do lançamento do seu novo compromisso *L'Oréal Para o Futuro*, com metas ainda mais ambiciosas. Nossos compromissos para 2030 incorporam nossa visão sobre as responsabilidades de uma empresa para encarar os desafios que o mundo enfrenta.

NOSSAS REALIZAÇÕES

100% eletricidade renovável em todas as unidades

Com o objetivo de reduzir cada vez mais o impacto ambiental em suas atividades, a L'Oréal Brasil possui parceria com a ENGIE, empresa privada de energia e soluções, para garantir uso exclusivo de eletricidade proveniente de fontes renováveis em todas as suas unidades. Essa medida evita a emissão de 7.000 toneladas de CO₂ na atmosfera, o equivalente ao plantio de mais de 43.000 árvores. Localizado no município de Trairi, no Ceará, o Conjunto Eólico da ENGIE é responsável pelo abastecimento de energia limpa em todas as unidades da L'Oréal Brasil, incluindo a fábrica, os Centros de Distribuição e o Centro de Pesquisa e Inovação, além da Sede no Rio de Janeiro.

Ambição carbono neutro

Para reduzir a pegada em termos de energia, a fábrica de São Paulo da L'Oréal Brasil é certificada ISO 50.001 - Gestão de Energia. Esta certificação inclui critérios-chave como diagnóstico de energia, gerenciamento de manutenção e preferência por equipamentos mais eficientes. Além disso, possui certificação de acordo com os padrões internacionais da ISO 14.001 - Sistema de Gestão Ambiental.

Compromisso sustentável no transporte

A L'Oréal visa reduzir as emissões geradas pelo transporte de seus produtos no caminho de suas fábricas até seus distribuidores. No final de 2020, um resultado expressivo de 32% de redução na emissão de CO₂ em comparação com 2011 foi alcançado. Dentre as principais ações que suportaram este resultado, pode-se destacar a otimização de ocupação de veículos, redução do transporte aéreo, além de revisão de rotas.

Redução da geração de resíduos

A L'Oréal Brasil entende que reduzir a geração de resíduos na fonte é um pilar importante para reduzir o impacto ambiental associado às suas atividades. O compromisso da empresa vai muito além dos requisitos mínimos legais.

O conceito de "resíduos" segue uma definição rigorosa, que inclui, por exemplo, matéria-prima de embalagem ou de produtos, lodo orgânico de estações de tratamento, papéis de escritório, resíduos orgânicos de cozinhas e produtos obsoletos. Com o objetivo de cumprir os objetivos de tratamento e destinação adequada de resíduos, a L'Oréal Brasil não enviou nenhum resíduo proveniente de todas as suas unidades, de qualquer natureza, para aterros sanitários no ano de 2020. Em substituição à esta destinação que não é a mais adequada em termos ambientais, os resíduos foram tratados através de processos de reciclagem e coprocessamento, este último para elaboração de novos materiais.

O desafio do pós-consumo

Como resposta ao desafio do pós consumo, a L'Oréal Brasil reciclou 22% de todas suas embalagens do pós-consumo através da participação no programa "Dê a Mão para o Futuro" da Associação Brasileira da Indústria de Higiene Pessoal, Perfumaria e Cosméticos (ABIHPEC), o qual contempla ações de responsabilidade social e ambiental de logística reversa de embalagens. O programa desenvolve, desde 2013, diversas ações em 21 estados, as quais contemplam principalmente investimentos em cooperativas de catadores e

PRIMEIRAS CARRETAS MOVIDAS A BIOMETANO NO SETOR

Indo além da ambição de neutralidade das emissões diretas produzidas pelas instalações, nos transportes, também depositamos nossos esforços para propor soluções para a descarbonização. Criamos estratégias para superar os entraves desta frente a fim de garantir a preservação dos ecossistemas onde atuamos e incentivar nossos parceiros. Em 2020, a L'Oréal Brasil se uniu a JOMED, RN Logística e Scania para lançar as primeiras carretas movidas a biometano do Brasil no setor de bens de consumo / higiene e beleza. Com a iniciativa de sustentabilidade empresarial, a Companhia conseguiu co-criar um modelo de transporte inovador capaz de reduzir em 90% a emissão de CO₂ - mostrando que é possível fazer uma logística mais verde e gerar um impacto positivo para o futuro. O projeto está totalmente alinhado com a ambição da Companhia de ativismo contra as mudanças climáticas.



educação ambiental para população geral. Apenas em 2020, foram recicladas 121 mil toneladas de embalagens pós consumo, com 147 cooperativas envolvidas e 4.767 catadores cooperados participantes do programa.

☺☹ Consulte a página 9 para saber mais sobre auditoria de indicadores.

* Indicador calculado de acordo com a metodologia "baseada no mercado" definida pelo Protocolo GHG. Esses valores levam em consideração as emissões ligadas a vazamentos de gases refrigerantes.
** O indicador exclui transporte a montante de matérias-primas e produtos semi-acabados, além de viagens vinculadas a e-commerce direto e devoluções. Os números foram consolidados para o período de 1º de novembro de 2019 a 31 de outubro de 2020.

*** Além dos requisitos regulamentares locais e com exceção de resíduos de alimentos em duas unidades industriais.



Reduzir o consumo de água: ambição fábrica water loop

A L'Oréal Brasil entende que o uso responsável de água em suas atividades é um aspecto essencial e inegociável. Desta forma, todas as etapas de fabricação e armazenagem de produtos são avaliadas verificando a possibilidade de minimizar o uso regular de água e levando em conta a disponibilidade local deste recurso vital. Visando reduzir a pegada ambiental hídrica, a fábrica de São Paulo reaproveita de água de rejeito de processos. A solução foi reaproveitar 100 % dessa água nos processos de lavagem e sanitização de reatores de produção e nas linhas de envase, além de sanitários, já que a mesma tem condições físico-químicas e biológicas para esse fim, reduzindo o consumo em cerca de 26 milhões de litros por ano. Com o objetivo de ir além das metas já estabelecidas, a ambição é alcançar o conceito de "Fábrica Seca", onde o consumo de água nas unidades será apenas aquele para consumo humano e a água que vai nos produtos. Todo o volume remanescente será reutilizado.

Infraestrutura sustentável: leed platinum

Em 2020, a L'Oréal Brasil foi reconhecida mais uma vez por sua responsabilidade empresarial e ambiental: o prédio dedicado à área de Pesquisa e Inovação da Companhia (INNOVA) alcançou a certificação LEED Platinum – o nível máximo no certificado de Liderança em Energia e Design Ambiental, consolidando-o como o Laboratório mais sustentável do estado do Rio de Janeiro.



Com o reconhecimento, o Centro INNOVA se torna o primeiro empreendimento do Grupo, e o único no Rio de Janeiro, a conquistar o nível Platinum de um dos principais selos internacionais para prédios sustentáveis no mundo. O laboratório se destaca por suas instalações que respeitam o meio ambiente e com a utilização de energia provenientes de fonte renovável. O laboratório conta uma das cinco maiores usinas de painéis solares em geração de energia do estado do Rio de Janeiro. Com 2.400 m² de extensão, os painéis solares do Centro de Pesquisa & Inovação têm um impacto equivalente a 26 mil árvores plantadas e evita a emissão de mais de mil toneladas de CO₂ na atmosfera no período de 25 anos, tempo de vida útil das placas. O sistema gera 40 mil kWh por mês em média, o que representa o consumo mensal de aproximadamente 270 casas.

RECONHECIMENTO A NÍVEL MUNDIAL: CDP

Em 2020, o Grupo L'Oréal foi reconhecido pela 5ª vez consecutiva como líder mundial em sustentabilidade corporativa pelo Carbon Disclosure Project - organização global sem fins lucrativos que incentiva empresas a divulgarem seus dados ambientais e avalia seu desempenho e esforços sustentáveis. Graças aos esforços das equipes de países de todo o mundo onde a L'Oréal atua, incluindo do Brasil, a companhia obteve a nota 'A', o conceito máximo, nos três rankings realizados pela CDP, por seus esforços na proteção do clima, gestão sustentável de água e combate ao desmatamento por meio da proteção às florestas. A L'Oréal é a única empresa no mundo a ser reconhecida por atingir o mais alto nível de desempenho por cinco anos consecutivos.



VIVER DE FORMA SUSTENTÁVEL



Alexis Perakis-Valat,
Presidente, Produtos de Grande Público

“Ouvir as expectativas dos consumidores em relação à responsabilidade ambiental, mas também aos produtos naturais, para que possamos ajudá-los a fazer escolhas de consumo mais sustentáveis, está no centro de nossas preocupações. Para isso, reunimos todas as informações sobre o impacto ambiental e social de nossos produtos e avaliamos a pegada de cada produto, adotando uma abordagem de melhoria contínua. Nossas marcas também se baseiam em sua capacidade de influenciar para liderar campanhas de conscientização e melhorar as práticas e hábitos de consumo em torno de seus produtos. Queremos tornar a sustentabilidade desejável, convidando todos a atuarem conosco e a entrarem em uma cadeia virtuosa de consumo responsável.”

RESULTADOS DE 2020

PRODUTOS AVALIADOS



100%

dos produtos novos ou renovados em 2020 foram avaliados usando a ferramenta de avaliação de produto.*

AVALIAÇÃO E RELATÓRIOS



100% ✓

das marcas avaliaram seu impacto ambiental e social. Incluindo aquisições desde 2013, o percentual seria de 89%.**

CONSCIENTIZAR OS CONSUMIDORES



79%

das marcas realizaram uma iniciativa de conscientização de consumidores.*

Em 2020, por meio do comitê consultivo contínuo estabelecido em 2016, a L'Oréal continuou sua ativa política de escuta dos consumidores sobre temas de sustentabilidade, empreendendo múltiplos estudos entre painéis de consumidores americanos, indianos, chineses e europeus para entender suas expectativas e refinar nossas políticas.

NOSSAS REALIZAÇÕES

Avaliar as pegadas dos produtos

SPOT: UMA FERRAMENTA ÚNICA DE AVALIAÇÃO

Entre 2014 e 2016, as equipes de Sustentabilidade, Embalagem e Pesquisa da L'Oréal trabalharam no desenvolvimento de uma ferramenta inovadora que permite avaliar o desempenho social e ambiental dos produtos do Grupo e integrar, pela primeira vez, critérios sociais e ambientais. O Grupo implementou a ferramenta, conhecida como *Ferramenta de Otimização de Produtos Sustentáveis (SPOT)*, em 2017, para todas as suas marcas. Em 2020, o Grupo avaliou o perfil socioambiental de todos os produtos desenvolvidos durante o ano usando esta ferramenta. A L'Oréal compartilhou seu método de avaliação da pegada ambiental das embalagens, desenvolvida pela SPOT, com a iniciativa SPICE em 2018, cocriada pela L'Oréal e pela consultoria Quantis, com o objetivo de ajudar a padronizar métodos de avaliação da pegada ambiental de embalagens.

UMA METODOLOGIA COCRIADA COM ESPECIALISTAS

Para criar a ferramenta, a L'Oréal reuniu um painel de 11 especialistas internacionais, que contribuíram para o desenvolvimento da metodologia - de acordo com os padrões europeus de pegada ambiental do produto - a fim de garantir que a metodologia final levasse a uma avaliação relevante e robusta dos impactos.

Mobilizar nossas partes interessadas

CAMPANHAS ENGAJADAS E ENVOLVENTES

Consciente da capacidade influente de suas marcas, a L'Oréal incentiva-as a aumentar a conscientização e promover ações entre seus parceiros, clientes e consumidores sobre as principais questões sociais e ambientais da atualidade. Cada marca deve, portanto, identificar uma causa própria e realizar campanhas de conscientização. Em 2019, 57% das marcas realizaram esse tipo de atividade*.

Causas significativas de marcas foram lançadas em 2020:

- L'Oréal Paris e a organização Hollaback! uniram forças para lutar contra o assédio nas ruas, por meio do programa Stand Up. Desta forma, a marca lançou campanhas de treinamento usando a 'metodologia 5D"', a fim de incentivar mulheres e homens a intervir de forma confiante caso sofram ou testemunhem o assédio nas ruas. O programa atingiu mais de 100.000 pessoas no mundo inteiro em 2020.
- Através de seu programa *Brave Together (Corajosos Juntos)*, a marca Maybelline New York participa do combate à ansiedade e à depressão entre jovens. O objetivo é oferecer suporte individualizado e acompanhar quem está em dificuldade, bem como seus entes queridos. A marca apoia o *Crisis Text Line*, que oferece aconselhamento gratuito e confidencial. Maybelline New York se comprometeu a investir US\$ 10 milhões durante os próximos cinco anos em organizações que trabalham para promover a saúde mental em todo o mundo.
- Yves Saint Laurent Beauté se comprometeu a contribuir para a luta contra a violência doméstica, lançando um programa chamado *Abuse is not Love*. A meta é conscientizar 2 milhões de pessoas sobre os sinais de violência doméstica até 2030, por meio de parcerias com ONGs locais.

CONSCIENTIZAR SOBRE O CONSUMO SUSTENTÁVEL

Avaliar e reduzir os impactos de nossos produtos é parte integrante de nossa transformação de sustentabilidade. Também é importante que compartilhem essas informações com nossos consumidores para que eles possam fazer escolhas mais sustentáveis e informadas. É por isso que as equipes da L'Oréal desenvolveram um mecanismo de exibição social e ambiental para produtos, acessível por meio de nossas páginas de produtos na web. Ele foi lançado em julho de 2020, começando com a linha de cuidados com os cabelos de Garnier na França.



* Consulte a página 9 para saber mais sobre auditoria de indicadores.

* O escopo refere-se aos produtos produzidos pela L'Oréal (exceto compra completa, aquisições recentes, testadores e amostras, etc.).

** Porcentagem calculada em comparação com as vendas consolidadas de 2020.

* Porcentagem calculada em comparação com o faturamento consolidado de 2020.

** Distraia, Deleque, Documente, Dirija, Delongue.

VIVER DE FORMA SUSTENTÁVEL



RESULTADOS DE 2020

PRODUTOS AVALIADOS



100%

dos produtos novos ou renovados em 2020 foram avaliados usando a ferramenta de avaliação de produto.**

AVALIAÇÃO E RELATÓRIOS



100% ✓

das marcas avaliaram seu impacto ambiental e social. Incluindo aquisições desde 2013, o percentual seria de 89%.**

CONSCIENTIZAR OS CONSUMIDORES



79%

das marcas realizaram uma iniciativa de conscientização de consumidores.**

Em 2020, por meio do comitê consultivo contínuo estabelecido em 2016, a L'Oréal continuou sua ativa política de escuta dos consumidores sobre temas de sustentabilidade, empreendendo múltiplos estudos entre painéis de consumidores americanos, indianos, chineses e europeus para entender suas expectativas e refinar nossas políticas.

L'Oréal produtos profissionais promove ajuda aos salões de beleza durante pandemia

Em 2020, com o intuito de minimizar os impactos econômicos e manter os negócios do mercado da beleza profissional em funcionamento diante da pandemia do COVID-19, a L'Oréal Produtos Profissionais, Trinks e Stone se uniram para criar a plataforma de apoio Beleza Amiga #Juntospelosalão. Por meio do site da iniciativa, foi possível comprar vouchers de R\$ 50 que foram abatidos do valor final de serviços prestados por salões de beleza cadastrados no momento de reabertura, garantindo renda para os negócios que pararam durante a pandemia.

Os salões de beleza são o centro do negócio de Produtos Profissionais: nossos produtos são desenvolvidos para que o profissional possa oferecer o melhor serviço para suas clientes. Esta ação veio apoiar o mercado profissional em um momento desafiador e ajudar na sua plena recuperação.

O Beleza Amiga #juntospelosalão contou com mais de 2.500 salões cadastrados, mais de 2.500 profissionais treinados através de nossos guias de saúde e segurança e, por meio das doações de KITS de higiene com álcool em gel e máscaras, mais de 5 mil salões puderam reabrir após liberação das autoridades locais.

Fechando o ano de 2020, a L'Oréal acelera seus esforços por meio do lançamento do seu novo compromisso L'Oréal Para o Futuro, com metas ainda mais ambiciosas. Nossos compromissos para 2030 incorporam nossa visão sobre as responsabilidades de uma empresa para encarar os desafios que o mundo enfrenta.

La Roche-Posay doa cuidado durante a pandemia do COVID-19

A Divisão de Cosmética Ativa, da L'Oréal Brasil, entendendo seu papel social durante a pandemia, por meio de suas marcas - La Roche-Posay e Dermoclub - realizou a campanha "Você doa carinho, La Roche-Posay doa cuidado", em que doou mais de 20 mil unidades do creme multirreparador Cicaplast Baume B5, para reparar a pele dos profissionais de saúde na linha de frente de combate ao COVID-19 e que estão sentindo os efeitos do uso excessivo de máscaras, luvas e álcool em gel.

O grande diferencial da iniciativa foi a participação ativa dos consumidores, que puderam enviar mensagens de apoio e agradecimento aos profissionais de saúde, que as receberam impressas na embalagem do Cicaplast Baume B5. As doações foram destinadas a 15 hospitais públicos das regiões do Rio de Janeiro, São Paulo, Ceará, Pernambuco, Bahia, Amazonas, Pará e Maranhão e tiveram início em 1º de agosto.

A marca também disponibilizou um atendimento psicológico e emocional aos profissionais desses hospitais, através de uma central de acolhimento, via telefone que ficou disponível até o mês de outubro de 2020.



Fundação La Roche-Posay apoia crianças com câncer

Desde outubro de 2019 a Fundação La Roche-Posay que oferece suporte emocional a crianças com câncer e seus familiares. O objetivo da iniciativa é melhorar a qualidade de vida do jovem paciente e de seus familiares após o diagnóstico e durante o tratamento. Desenvolvido em parceria com a Childhood Cancer international (CCI), pais e cientistas, o projeto é focado em ações que atendem a necessidades específicas dos pacientes em tratamento.

O objetivo da iniciativa é de fortalecer os laços enfraquecidos pela doença e facilitar a "conexão" com os outros. Assim, este programa é baseado nas "massagens mágicas" entre pais e filhos, uma série de gestos doces e divertidos, desenvolvida com os profissionais de saúde para oferecer às famílias um momento de calma emocional. Os pais e a criança se reconectam através do toque e compartilham um momento doce, onde o bem-estar tem precedência sobre a dor.

Em média, 300 mil crianças são identificadas com câncer por ano no mundo, sendo 12 mil no Brasil, e, por trás do diagnóstico, são desencadeadas outras questões físicas e psicológicas, como dores frequentes, falta de comunicação e quebra de laços familiares.

Com a chegada da pandemia de COVID-19, as ações tiveram de ser suspensas. Pais, pacientes e profissionais da saúde podem continuar tendo acesso ao conteúdo da Fundação La Roche-Posay através de uma série de tutoriais em vídeo e um conjunto de cartões disponíveis ao público.

Até o início da pandemia, o impacto da iniciativa se aproximava de 156 famílias. Com a digitalização do conteúdo, o acesso à iniciativa foi democratizado e novas formas de trabalho estão sendo pensadas para a continuidade das ações quando a situação da pandemia se estabilizar no país.



© Consultar a página 9 para saber mais sobre auditoria de indicadores.

* O escopo refere-se aos produtos produzidos pela L'Oréal (exceto compra completa, aquisições recentes, testadores e amostras, etc.).

** Porcentagem calculada em comparação com as vendas consolidadas de 2020.

DESENVOLVER DE FORMA SUSTENTÁVEL



Jean-Claude Le Grand,
Diretor Executivo de Relações Humanas

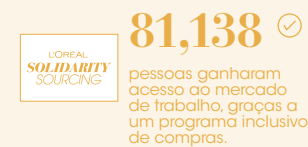
“Desenvolver de forma sustentável significa demonstrar solidariedade e responsabilidade para com as partes interessadas do Grupo, mas também para com a sociedade. No mundo inteiro, quisemos garantir que nossos colaboradores se beneficiariam das melhores práticas em inovação social, envolver nossos fornecedores em nossos esforços de sustentabilidade e ajudar a promover o acesso ao emprego para pessoas em situações de vulnerabilidade. Esta política social e corporativa faz parte dos valores de longa data do Grupo. A sua integração no programa Sharing Beauty with All foi um passo natural.”

RESULTADOS DE 2020

TOTAL DE BENEFICIÁRIOS



FORNECIMENTO SOLIDÁRIO



CURSO PROFISSIONALIZANTE NO SETOR DE BELEZA



CONTRATAÇÃO DE PESSOAS COM DEFICIÊNCIAS*



NOSSAS REALIZAÇÕES

Promover o acesso ao emprego e a inclusão social

O nosso programa Fornecimento Solidário, criado em 2010, direciona uma proporção das compras globais do Grupo a fornecedores que dão às pessoas que normalmente são excluídas do mercado de trabalho acesso ao trabalho e a uma renda sustentável. Isso inclui empresas que empregam pessoas de comunidades desfavorecidas, empresas que podem não conseguir acessar os principais editais internacionais e microempresas.

O programa *Fornecimento Solidário* está ativo em todas as regiões onde a L'Oréal opera e abrange todos os tipos de compras, incluindo matérias-primas, fabricação por contrato e itens promocionais. Em 2020, permitiu a 81.138 pessoas de comunidades que enfrentam desafios sociais ou financeiros obter acesso ou manter um emprego e uma renda decente.

Através do programa *Beleza Por um Futuro (Beauty for a Better Life)*, a Fundação L'Oréal oferece treinamento profissional gratuito para as habilidades do setor de beleza que se baseia na experiência do Grupo em áreas como cabeleireiro e maquiagem. Apoia pessoas em situações de vida difíceis e mulheres que podem ser particularmente vulneráveis social ou economicamente.

Em outro esforço para promover a inclusão, a L'Oréal contou com 1.381 pessoas com deficiências entre seus colaboradores em 2020.



RESULTADOS DE 2020

SELEÇÃO



97%

dos fornecedores estratégicos** do Grupo foram avaliados e selecionados com base em seu desempenho ambiental e social. Eles representam 85% das compras diretas (matérias-primas, embalagens e contratos de fabricação).

AUTOAVALIAÇÃO



99%

dos fornecedores estratégicos* conciliaram uma autoavaliação de sua política de sustentabilidade, com o apoio da L'Oréal.

Lançamos uma plataforma de treinamento dedicada no final de outubro de 2016. Inicialmente aberta a fornecedores estratégicos, ela será gradualmente implementada mais amplamente.

22%

dos fornecedores estratégicos estão envolvidos em programas de Fornecimento Solidário.

RESULTADOS DE 2020

ASSISTÊNCIA MÉDICA***



96%****

dos colaboradores permanentes do Grupo se beneficiam de cobertura de saúde que reflete as melhores práticas em seu país de residência.

SEGURANÇA FINANCEIRA***



92%****

dos colaboradores permanentes do Grupo se beneficiam de proteção financeira em linha com as melhores práticas do mercado, em caso de um acidente que afete sua vida, incluindo morte ou invalidez permanente.

TREINAMENTO***



100%

dos colaboradores permanentes do Grupo se beneficiaram de pelo menos uma sessão de treinamento em 2020.

Colocar os colaboradores no centro dos compromissos do Grupo

Lançado em 2013, o programa L'Oréal Share & Care foi implementado com o objetivo ambicioso de alcançar uma base comum de proteção social em todos os países onde o Grupo possui subsidiárias e de tornar a L'Oréal uma das empresas com melhor desempenho em cada mercado regional nas quatro áreas do programa:

- **Cuidar:** cuidados de saúde, com cobertura de saúde e acesso a cuidados de alta qualidade para colaboradores e suas famílias;
- **Proteger:** um esquema de proteção social para fornecer apoio financeiro em caso de acidente fatal inesperado;
- **Equilibrar:** parentalidade, para que possam viver a maternidade e a paternidade ao máximo, enquanto seguem suas carreiras;
- **Desfrutar:** qualidade de vida no trabalho.

Empoderar os fornecedores

Com aproximadamente 28% da pegada de carbono do Grupo decorrente das atividades de seus fornecedores, a L'Oréal incentivou os fornecedores a trabalhar com o CDP, dentro do escopo do programa CDP Supply Chain, desde 2009. Dessa forma, os fornecedores são incentivados a desenvolver metas de redução de emissões de carbono e a comunicar seus planos de ação para 2020.

Em 2020, 484 fornecedores da L'Oréal adotaram uma iniciativa desse tipo, o que representa 87% das compras diretas do Grupo.

☺☺ Consultar a página 9 para mais informações sobre a auditoria dos indicadores.

* Este número tem em consideração o número total de colaboradores com deficiência (com contrato de trabalho permanente e com período fixo) em 31 de dezembro de 2020. Este indicador só leva em conta os colaboradores que pretendem declarar a sua deficiência e fazer com que seja reconhecida, visto que nem todos os colaboradores em causa desejam sistematicamente fazê-lo.

** Fornecedores estratégicos são fornecedores cujo valor agregado é significativo para o Grupo. Eles fazem uma contribuição de longo prazo para a estratégia da L'Oréal por meio de seu peso, inovações, objetivos compartilhados e representação geográfica.

*** As subsidiárias da Venezuela foram desconsolidadas em 31 de dezembro de 2015. Certas aquisições ou subsidiárias (Azzaro Mugler, Modiface, Stylerda Japan, Costa do Marfim, Bangladesh) cujos sistemas de gestão de informação ainda não tenham sido integrados no sistema do Grupo, estão excluídas deste relatório. Elas representam 0,36% dos colaboradores do Grupo.

**** Os colaboradores permanentes do Grupo (beleza), exceto, em alguns países, contratos de meio período de menos de 21 horas por semana, contratos temporários, consultores de beleza e funcionários de lojas, embora observando que a integração das aquisições recentes e novas subsidiárias é gradual.

PROMOVER O ENGAJAMENTO DOS COLABORADORES

A L'Oréal convida seus colaboradores a participarem do *Citizen Day* a cada ano, um dia de ação cidadã. Em 2020, dada a crise de saúde da COVID-19, o *Citizen Day* foi adaptado à situação e empreendeu um esforço remoto de solidariedade. Na agenda estavam missões de voluntariado eletrônico, hackathons de solidariedade online, campanhas de doação de folha de pagamento e crowdfunding de caridade. Esse esforço de solidariedade envolveu cerca de 7.600 colaboradores da L'Oréal, entregando 19.000 horas de voluntariado, permitindo-nos apoiar 275 organizações em 24 países.



DESENVOLVER DE FORMA SUSTENTÁVEL



Mario Guasco,
Diretor-geral de RH da L'Oréal Brasil

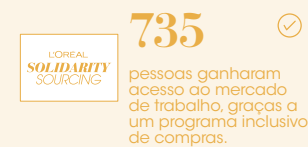
A sustentabilidade, diversidade e inclusão geram vantagens competitivas reais. É comprovado que uma empresa diversa e sustentável tem resultados econômicos melhores e os colaboradores são mais inovadores. A inclusão é uma poderosa alavanca de desempenho. Na L'Oréal, nós acreditamos que crescimento sustentável anda de mãos dadas com um alto nível de desempenho social.

RESULTADOS DE 2020

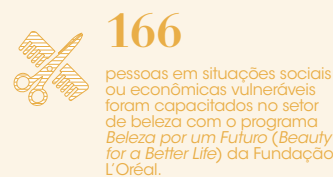
TOTAL DE BENEFICIÁRIOS



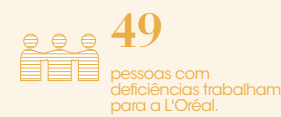
FORNECIMENTO SOLIDÁRIO



CURSO PROFISSIONALIZANTE NO SETOR DE BELEZA



CONTRATAÇÃO DE PESSOAS COM DEFICIÊNCIAS*



NOSSAS REALIZAÇÕES

Engajando e inspirando fornecedores na sustentabilidade

No ano-chave para o fechamento de *Sharing Beauty With All*, a L'Oréal Brasil reuniu cerca de 100 parceiros estratégicos para a terceira edição mundial do Spread the Green Vibes. O evento é um movimento global promovido pela Companhia e, neste ano, teve como objetivo engajar nossos fornecedores a refletirem sobre as mudanças climáticas, buscando alternativas de baixa emissão de carbono. Além disso, foi reforçado a importância de incentivar uma economia circular dentro do negócio, e de desenvolver o protagonismo social através da inclusão das comunidades locais.

O evento reflete o compromisso da L'Oréal Brasil em conectar parceiros, gerando ideias e oportunidades para juntos influenciarmos positivamente a cadeia de valor em direção a um crescimento cada vez mais sustentável. Os temas escolhidos para as palestras focaram em mudança climática e transformação do negócio em uma economia de baixo carbono.

Para o evento, foram convidados alguns parceiros nas categorias de transporte, matérias-primas e embalagens, como Gol, DHL, Movida, Brasalpla, Oxiteno, Fareva, Engie, Firmenich e Beraca, além de autoridades em iniciativas acerca da Sustentabilidade a nível mundial, como a CDP – Carbon Disclosure Project.



Sediar e conduzir o Spread the Green Vibes significa o quanto a Companhia leva a sério sua responsabilidade com a ação contra as mudanças climáticas, a transformação da sua cadeia de valor o protagonismo social. O objetivo do evento é de encaminhar mais fornecedores com os nossos compromissos de Sustentabilidade no que diz respeito a diminuição de pegada de carbono, cadeia de fornecimento sustentável e impacto social positivo.

Por meio de parceria, desde 2013, quando

foi lançado o *Sharing Beauty With All*, foram desenvolvidas ações que reforçam a sustentabilidade como coração da estratégia da L'Oréal, como o fornecimento de eletricidade 100% renovável em parceria com a Engie para todas as unidades em nosso país. Além disso, no protagonismo social, junto à Casa do Menor e a Redes da Maré, a empresa possibilitou o empoderamento de pessoas em situação de vulnerabilidade social por meio da abertura de escolas profissionalizantes de beleza em comunidades do Rio de Janeiro.

Fornecimento solidário: ferramenta de inclusão social

Incluir os fornecedores em nosso compromisso de sustentabilidade é uma parte importante da nossa cadeia de valor. Por isso, desenvolvemos uma metodologia que integra a complexidade do contexto brasileiro para identificar e avaliar cada perfil sem estigmatizar uma população ou uma comunidade.

Essa ferramenta para nosso programa Fornecimento Solidário (Solidarity Sourcing) foi desenvolvida em parceria com a ONG "Redes da Maré", que promove a inclusão social, bem como o empoderamento das mulheres. O questionário foi estruturado a partir de oito blocos, cada um com seus respectivos requisitos: perfil individual, trajetória escolar, acesso à informação, lazer e cultura, formação profissional e situação do trabalho, composição familiar, características do domicílio e propriedade, perfil dos ascendentes e caracterização do território da habitação.

O programa de Fornecimento Solidário é o programa de compras sociais e inclusivas da L'Oréal. Todos os anos, as equipes de sourcing da L'Oréal, em parceria com fornecedores, dedicam uma parte substancial de seus orçamentos para cocriar programas inclusivos e para abrir os editais do Grupo para empresas que empregam pessoas de comunidades vulneráveis para permitir que tenham acesso durável ao trabalho e à renda. Além disso, o programa é voltado para empresas que tradicionalmente não têm acesso a grandes editais de empresas multinacionais.

O programa envolve, por exemplo: produtores de comércio justo, empresas que empregam trabalhadores com deficiência, empresas de inserção social ou empresas de propriedade de minorias (quando isso é permitido pela legislação nacional). A ambição do programa é associar o desempenho econômico a um impacto social positivo.

No Brasil, o Programa apoia a inclusão de 735 pessoas no mercado de trabalho em diversos setores, desde a extração de matérias primas respeitando, cuidando e empoderando comunidades locais até a produção de nossos produtos.

Cuidando da saúde mental de nossos colaboradores em tempos de isolamento social

Desde o início da pandemia, a L'Oréal Brasil colocou a saúde e segurança de seus funcionários em primeiro lugar. Por isso, colocou em prática um comitê de crises, além de implementar uma série de protocolos internos alinhados com as principais diretrizes nacionais e internacionais. Distanciamento social, uso de máscaras, medição de temperatura, acompanhamento de saúde e vídeos educacionais são alguns exemplos de medidas implementadas. Além disso, para assegurar a efetividade das ações, diversas auditorias externas foram realizadas por empresas independentes.

Fortalecendo o cuidado dos colaboradores, a L'Oréal Brasil decidiu criar a Semana da Saúde Mental, com uma programação especial dedicada ao tema. Nela, todos os Colaboradores tiveram acesso a webinars de atividades relaxantes, treinamentos para desenvolver resiliência, inteligência emocional e outros temas, além de contarem com a disponibilidade de um canal exclusivo para acolhimento e atendimento psicológico gratuito.



Ciência e inclusão com "Cientistas do Futuro"

A L'Oréal Brasil reforçou seu compromisso com o incentivo à Ciência e inclusão através da sua 2ª edição do programa "Cientistas do Futuro", programa de capacitação e desenvolvimento de universitários que desejam se especializar ou expandir seu conhecimento em Cosmetologia Básica.

O programa, idealizado pela área de Pesquisa & Inovação da Companhia, contou com a participação de mais de 1.000 estudantes de todo o país, sendo uma prioridade manter a conexão com as universidades e proporcionar aos alunos a experiência de aprendizado com pesquisadores da empresa.

O programa Cientistas do Futuro faz parte do projeto da L'Oréal de acelerar a equidade dentro e fora da empresa, promovendo a capacitação de jovens e abrindo portas para que tenham mais oportunidade profissional.





Cada vez mais sólido, o projeto formare se transformou

demandas do mercado de trabalho, a Academia de Manufatura tem o objetivo não só de transformar a vida dos alunos em situação de vulnerabilidade como, também, proporcionar que colaboradores tenham um novo propósito na rotina de trabalho. Considerado um dos pilares da Academia de Manufatura da Fábrica de São Paulo e alinhados com o compromisso de Sustentabilidade da L'Oréal, o projeto Formare já garantiu qualificação de mais de 90 jovens em situação de vulnerabilidade social e empregabilidade de mais de 90% dos participantes.

Na prática, além de oferecer uma formação diferenciada para os jovens das comunidades, a Academia da Manufatura também proporciona vivência no ambiente empresarial e, ainda, uma transformação social. No projeto, os alunos aprendem direto com nossos colaboradores, que atuam como educadores voluntários.

O programa tem duração anual de 10 meses, com carga horária de 5 horas diárias - somando, ao todo, 830 horas. Ao final do curso, os alunos recebem um Diploma de Operador de Produção da Indústria da Beleza certificado pelo Ministério da Educação (MEC) por meio da Universidade Tecnológica Federal do Paraná (UTFPR).

Em 2020, 13 alunos se formaram e 62% foram obtiveram vínculo empregatício com a empresa e 23% estão empregados em outra empresa.



Reforçando iniciativas em prol da inclusão racial

A L'Oréal Brasil está reforçando suas ações de diversidade e inclusão para valorizar talentos negros e promover mais igualdade racial no quadro de Colaboradores da Companhia. As iniciativas, idealizadas ao longo do ano de 2020, fazem parte do programa L'Oréal Plural e envolvem a abertura do banco de talentos para profissionais negros e negras, reformulação da rede interna de afinidade de pessoas negras, a L'OréalAfro, além da criação dos Programas de Idiomas Inclusivo e de Mentoria focados em inclusão racial.

Banco de talentos da L'Oréal Brasil busca mais inclusão racial na companhia

A L'Oréal Brasil acredita que a pluralidade é o caminho para construir uma empresa ainda mais disruptiva e inovadora - por isso, trazer cada vez mais representatividade da sociedade ao quadro interno é tão estratégico para o negócio.

Alinhado a esse pensamento, surgiram iniciativas como o banco de talentos negros facilitando o acesso desses profissionais, além do programa para CoMentoria que tem por objetivo permitir trocas e acelerar a capacitação de líderes e negros.

Programa de idiomas lançado pela L'Oréal Brasil vai acelerar desenvolvimento de profissionais negros

Junto a essas iniciativas, a L'Oréal Brasil ainda anunciou o lançamento do Programa de Idiomas Inclusivo para acelerar o desenvolvimento de profissionais negros que não tiveram acesso ao ensino de inglês durante sua formação. Para fazer a ação acontecer, a Companhia conta com uma consultoria especializada em Educação e com professores negros para as aulas.

BRASIL

PROTAGONISMO SOCIAL EM TEMPOS DE PANDEMIA

Poder, responsabilidade e protagonismo social durante pandemia da COVID-19

A pandemia do novo coronavírus escancarou ainda mais o abismo da desigualdade social no Brasil. Com a economia do país em crise, o desemprego em alta e a doença em forte expansão, as consequências desse período para as classes mais vulneráveis, todavia, são imensuráveis.

O vírus impôs uma nova forma de fazer negócios e o foco social precisou ser repensado. Com isso, muitas foram as organizações do terceiro setor - organizações e entidades da sociedade de interesse público, que não possuem fins lucrativos como ONGs, associações, fundações, entidades beneficentes, organizações sociais - que se viram desprovidas de seus recursos para prestar assistência aos mais necessitados em suas diversas áreas.

A L'Oréal Brasil assumiu o compromisso de não deixar ninguém para trás, seja através de seu Plano de Solidariedade no Combate à Disseminação do Coronavírus, seja com o acompanhamento dos projetos sociais. Assumimos a responsabilidade de agirmos como verdadeiros catalisadores de mudança em um mundo que foi completamente transformado pela pandemia.

"Como líder mundial da beleza, assumimos a responsabilidade junto à sociedade de combater os desafios que o mundo enfrenta. O apoio da L'Oréal Brasil aos participantes de nossos projetos sociais, assim como aos que estavam mais expostos nessa pandemia, é uma forma de fortalecer este compromisso.", reforça Maya Colombani, Diretora de Sustentabilidade da L'Oréal Brasil.

Os projetos sociais que foram iniciados e tiveram que ter suas atividades suspensas receberam nosso apoio de diferentes formas:

- Apoio a saúde e segurança com a doação de kits de higiene e cuidados pessoais contemplados por nosso plano de solidariedade. Nossos Kits beneficiaram famílias de mais de 270 comunidades em todo país, incluindo os participantes de nossos projetos.



- Apoio digital, por meio de grupos, aos participantes de nossos projetos, avaliando suas situações de saúde e segurança, visando garantir boa saúde mental e engajamento com as atividades. Além disso, conteúdos pedagógicos digitais e estímulo contínuo foram disponibilizados de modo a fortalecer sua jornada de aprendizado e perenidade da formação.

BRASIL

PROFISSIONALIZAÇÃO INCLUSIVA: ESCOLAS DAS BELEZAS

Criado com o intuito de desenvolver profissionais e promover a inclusão social em comunidades carentes do Rio de Janeiro, o programa Escolas das Belezas é desenvolvido em parceria com as instituições Casa do Menor (Nova Iguaçu) e Redes da Maré (Complexo da Maré). O objetivo do curso é promover uma profissionalização inclusiva dos alunos como cabelereiros ou barbeiros.

Os cursos de auxiliares de cabelereiro têm a duração de cerca de quatro meses, com conteúdo pedagógico elaborado pelo Instituto L'Oréal Professionnel e apoio de Niely, enquanto os cursos de barbearia têm a duração de cerca de três meses.

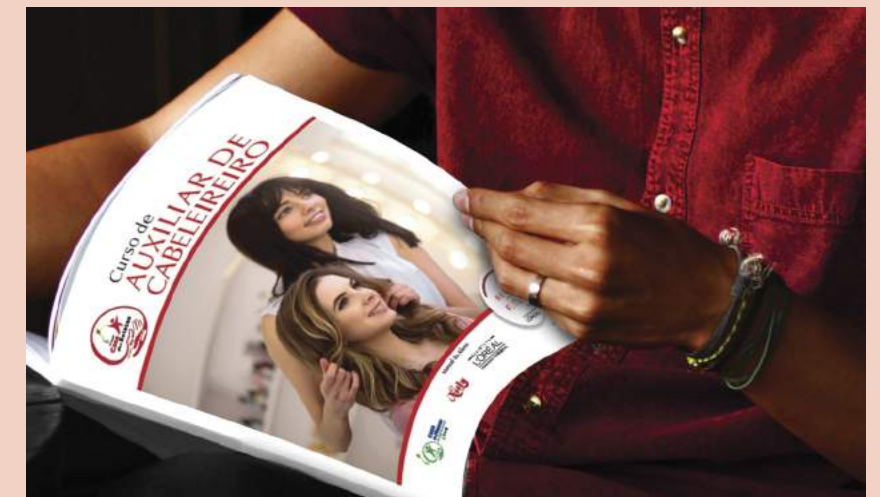
Em meio a pandemia, momento em que o empreendedorismo social se tornou ainda mais necessário, fechamos o ano de 2020 com mais de 1.250 alunos formados desde o início de nossos cursos profissionalizantes, sendo que, destes, 166 iniciaram seu ciclo durante o ano e foram assistidos de forma contínua pelas nossas instituições parceiras.

“Para nós, esse não é um programa que nasce e se apaga em seis meses, ele realmente traz impactos a longo prazo. A segunda coisa é ver como esse programa é transformador para nossas comunidades.”, destacou Maya Colombani, Diretora de Sustentabilidade da L'Oréal Brasil.



“Hoje, ter a oportunidade de estar inscrita, mesmo durante a pandemia, em um curso profissionalizante e ter uma certificação principalmente vinda da L'Oréal, é muito importante para que eu possa ser reconhecida pelas clientes até mesmo em salões fora da Maré e poder ter uma fonte de renda.”

Náira Inácio,
Complexo da Maré





* Todas as fotos apresentadas foram tomadas antes da pandemia do Coronavírus.

BRASIL

ALFABETIZAÇÃO DE MULHERES: ESCREVA SEU FUTURO

Em 2019, o Brasil foi o primeiro país da América Latina a receber a iniciativa global de alfabetização de mulheres de Lancôme, o programa Escreva seu Futuro (Write Her Future). O projeto foi responsável por alfabetizar mais de 100 mulheres entre 18 e 45 anos, todas moradoras do Complexo da Maré, no Rio de Janeiro. Segundo o Observatório das Favelas, hoje, são mais de 3 mil mulheres que não sabem ler e escrever na região, o que causa problemas de exclusão e dependência social.

O projeto conta com a parceria da ONG Redes da Maré, que também é responsável pela iniciativa Maré de Belezas, e da Universidade Federal do Rio de Janeiro (UFRJ), responsável por aplicar uma metodologia de ensino

Em 2020, Escreva Seu Futuro também viu sua forma de operar mudar durante a pandemia. Diante das adversidades impostas e a desigualdade de acesso à internet, o projeto conseguiu acompanhar, de maneira virtual, as alunas através do grupo de participação digital – meio através do qual conseguimos manter uma relação mais assídua e próxima. Os grupos foram fundamentais não somente para a continuidade das atividades, mas também para troca de informações, suporte para relatos, meio de encaminhamento para equipes social, psicológica e jurídica da Redes da Maré, além de algumas dinâmicas pedagógicas ao longo deste período.



* Todas as fotos apresentadas foram tomadas antes da pandemia do Coronavírus.

BRASIL

EMPODERAMENTO QUE FAZ A DIFERENÇA NA SOCIEDADE

Para Mulheres na Ciência: L'Oréal Brasil - UNESCO Brasil - Academia Brasileira de Ciências

A L'Oréal Brasil acredita que a ciência é a chave para solucionar os desafios do mundo atual e mudá-lo para melhor e, por isso, promove desde 2006, em parceria com a UNESCO BRASIL e com a Academia Brasileira de Ciências, o programa *Para Mulheres na Ciência (For Women In Science)*.

O programa que completou 15 anos em 2020, tem como motivação a transformação do panorama da ciência no País, favorecendo o equilíbrio dos gêneros no cenário brasileiro e incentivando a entrada de jovens mulheres no universo científico. A cada ano, 7 jovens pesquisadoras de diversas áreas de atuação são contempladas com uma bolsa-auxílio de 50 mil reais. O prêmio distribuiu, até hoje,

mais de 4,5 milhões de reais para mais de 100 mulheres cientistas promissoras, que receberam impulso extra para dar prosseguimento em seus estudos e incrementar o desenvolvimento da ciência no país. Os trabalhos são avaliados por uma comissão julgadora formada por renomados profissionais da área científica.

Edição de 2020 reforçou a necessidade da ciência

Com a rápida disseminação do coronavírus pelo mundo, se tornou ainda mais evidente a necessidade de investimentos constantes na ciência, que tem um papel chave para solucionar os desafios do mundo. Para ajudar nesta tarefa, a ciência precisa de mulheres.



Para apoiar jovens mulheres cientistas a darem prosseguimento aos seus estudos, a cada ano o programa *Para Mulheres na Ciência* contempla sete jovens pesquisadoras das áreas de Ciências da Vida, Ciências Físicas, Ciências Químicas e Matemática com uma bolsa-auxílio de R\$50 mil.

Avaliar os efeitos da pandemia de COVID-19 sobre a saúde mental de adolescentes, pesquisar a origem dos raios cósmicos e sua possível relação com galáxias de intensa formação de estrelas e desenvolver um método para preservar plantações de soja em períodos inesperados de seca foram alguns objetivos dos trabalhos vencedores da 15ª edição do programa.

A microbiologista Vivian Costa, da UFMG, foi uma das vencedoras com uma pesquisa que investiga soluções para identificar e tratar formas graves da dengue e outras doenças virais, como zika, chikungunya e até COVID-19. "Em casos como esse, não adianta enfrentar só o vírus ou só a inflamação. É preciso desenvolver procedimentos que atuem nas duas frentes, reduzindo a carga viral e a inflamação excessiva causada pelo coronavírus. Estamos muito comprometidos em fazer a nossa parte, inclusive tenho alunos trabalhando voluntariamente nos diagnósticos de COVID-19", afirma a pesquisadora.

Também da categoria Ciências da Vida, a bióloga Luciana Tovo, da UFPEL - RS, foi reconhecida por sua pesquisa sobre os efeitos da pandemia de COVID-19 no estresse crônico de adolescentes. "Sabemos que a infância e a adolescência são períodos da vida críticos para início de transtornos psiquiátricos, como depressão e ansiedade", argumenta Luciana. Para medir o estresse antes e após a pandemia, e estabelecer uma medida acurada, a solução dada por Luciana foi a medição de estresse a partir do cortisol capilar. "O cabelo cresce, em média, um centímetro por mês. Avaliamos os três centímetros mais próximos da raiz, de modo a mensurar o estresse vivenciado nos três meses anteriores à coleta", explica a cientista.

Outra contemplada da região Sul do País é a física Rita de Cássia dos Anjos, da UFPR, que venceu na categoria Ciências Físicas.

"Com o apoio do Prêmio L'Oréal-Unesco-ABC, irei investigar a conexão deste tipo de galáxia com a física dos raios, correlacionando a trajetória de raios gama e neutrinos com a localização de galáxias starburst próximas — a 326 milhões de anos-luz de distância", explica a astrofísica e uma das laureadas de 2020. A partir de modelos e simulações matemáticas, a pesquisadora espera reconstruir o caminho desses raios até a Terra e determinar a fonte deles.

A partir de 2020, o prêmio trouxe uma novidade para as vencedoras. A UNESCO dará um treinamento para cada uma das sete cientistas, com duração de dois dias, incluindo webinars sobre gênero, carreira, media training e outros assuntos relacionados às mulheres na ciência.



BRASIL

PLANO DE SOLIDARIEDADE - MOBILIZAÇÃO HISTÓRICA EM PROL DA SOCIEDADE

Na luta contra a disseminação do COVID-19, L'Oréal Brasil mobilizou Plano de Solidariedade no Combate à Disseminação do Coronavírus

No país, a empresa doou mais de 800 mil unidades de álcool gel e produtos de higiene e cuidado pessoal a mais de 220 hospitais públicos e unidades de saúde, mais de 240 mil famílias de comunidades e quilombolas e 143 mil indígenas de todo o país.

O ano de 2020 foi simbólico não somente pelo encerramento das metas traçadas pelo compromisso de *Sharing Beauty With All*, mas, também, pela disseminação da pandemia do Coronavírus, COVID-19, que, no início do ano, provocou mudanças sociais, ambientais e econômicas em todo o globo. No Brasil, a pandemia afetou de forma diferente os diversos setores e grupos da sociedade, acelerando desigualdades e vulnerabilidades com graves consequências como a redução de renda, desemprego, declínio do trabalho formal e a consequente aceleração da fome.

Dando prosseguimento ao seu compromisso de responsabilidade social e atuação contra os desafios que o mundo enfrenta, a L'Oréal Brasil assumiu o papel de contribuir com o esforço coletivo no combate ao coronavírus. A empresa compreendeu a essencialidade do setor de beleza nesta luta e, em março de 2020, lançou o seu plano de ação solidário no Brasil. A partir da mobilização de suas equipes internas e parcerias, ampliou a sua ação a nível nacional e alcançou os principais públicos definidos como essenciais. Agindo na urgência e mitigando os impactos do coronavírus, sua contribuição levou impacto positivo para os hospitais da linha de frente, pessoas em comunidades em situação de vulnerabilidade por todo o país e os povos indígenas. Como resultado desse movimento, a L'Oréal Brasil doou mais de 800 mil unidades de álcool gel e outros produtos de higiene essenciais na vida dos brasileiros.

Agir na urgência: mobilização em tempo recorde

Para que o Plano de Solidariedade no Combate à Disseminação do Coronavírus tomasse forma, um time multidisciplinar trabalhou em tempo recorde para colocar à disposição da sociedade essas doações, mobilizando equipes inteiras de Pesquisa

& Inovação, da Fábrica de São Paulo, Centro de Distribuição, Transportes, Saúde e Segurança, Sustentabilidade, GI, Fiscal e T.I. A equipe de Pesquisa & Inovação, no período de quatro dias, desenvolveu a fórmula para a criação do álcool gel que garantisse a máxima proteção dos utilizadores agindo de forma eficaz contra o vírus. Além disso, a fábrica brasileira, localizada em São Paulo, foi adaptada para iniciar a produção industrial de mais de 190 toneladas de álcool gel para doar a hospitais públicos e comunidades. Parceiros estratégicos e de negócio coroaram a mobilização do ecossistema empresarial por meio do oferecimento dos seus serviços de forma voluntária: foi o caso das equipes responsáveis pela logística ao oferecer seus serviços gratuitamente para a entrega dos álcoois géis e produtos em tempo recorde aos primeiros públicos que necessitavam em urgência.



Impacto positivo para os mais vulneráveis

Além da distribuição gratuita de álcool gel, também foram doados outros produtos de higiene e cuidado pessoal, que beneficiaram 240 mil famílias em mais de 270 comunidades no Brasil, incluindo populações quilombolas, 143 mil indígenas do país e profissionais de saúde em mais de 220 hospitais públicos. Ao todo, foram 16 estados brasileiros alcançados pelo plano: Rio de Janeiro, São Paulo, Espírito Santo, Minas Gerais, Ceará, Distrito Federal, Rio Grande do Sul, Bahia, Amazonas, Acre, Amapá, Roraima, Pará, Pernambuco, Alagoas e Mato Grosso.

Apoiar os hospitais na linha de frente: saúde para os brasileiros

Em parceria com a Sociedade Brasileira de Dermatologia e Secretarias de Saúde estaduais, a L'Oréal Brasil ofereceu apoio aos profissionais de saúde da linha de frente para beneficiar hospitais e unidades de saúde que atenderam brasileiros durante a pandemia. A parceria proporcionou a distribuição do álcool gel para os estados mais afetados: Rio de Janeiro, São Paulo, Espírito Santo, Minas Gerais, Ceará, Distrito Federal, Rio Grande do Sul, Bahia, Amazonas, Acre, Amapá, Roraima, Pará, Pernambuco e Alagoas. Já os produtos de cuidado pessoal foram enviados diretamente para os Serviços de Dermatologia dos hospitais para que fizessem a distribuição aos profissionais de saúde. Durante o ano de 2020, foram



beneficiados mais de 220 hospitais públicos e unidades de saúde e atendimento, que incluem UPAs (Unidades de Pronto Atendimento), UBS (Unidades Básicas de Saúde) e ambulâncias.

Apoiar as comunidades mais afetadas com saúde e higiene

Com o objetivo de unir forças em prol da saúde e higiene em comunidades menos favorecidas no país, a empresa uniu forças em parceria com organizações não-governamentais para doar, além de álcool gel, produtos como shampoos e condicionadores de suas marcas L'Oréal Paris, Garnier e Niely para moradores dessas regiões.

No Rio de Janeiro, a L'Oréal Brasil buscou contribuir e levar impacto positivo nas comunidades ao redor de suas instalações. Como parte do movimento "Rio Contra Corona", coordenado pelo Instituto Ekloos e outras ONGs como o Banco da Providência, e com a ajuda das ONGs Redes da Maré, Casa Amarela e Casa do Menor, os itens foram distribuídos em comunidades do estado como o Complexo da Maré, Complexo do Alemão, Morro da Providência, Rocinha e Cidade de Deus. Em São Paulo, uma parceria foi realizada com as ONGs Gol de Letra e Arca do Saber para distribuição nas comunidades Vila Prudente, Vila Albertina e Tucuruvi.

As doações também chegaram ao estado do Pará, localizado na região Norte do país, beneficiando também quilombolas. Na região de Santarém, as doações foram direcionadas às Unidades Básicas de Saúde urbanas, ribeirinhas e do planalto e outros instrumentos públicos, como unidades prisionais e ambulâncias, em parceria com Saúde e Alegria. No total, mais de 240 mil famílias de 270 comunidades de todo o país foram beneficiadas.



Apoiar as populações indígenas: nossos guardiões das florestas

A L'Oréal Brasil ampliou seu plano de solidariedade para contribuir no apoio às populações indígenas que foram gravemente afetadas pela disseminação do Coronavírus. Conhecidos como os grandes guardiões das florestas, protegendo a biodiversidade brasileira, a empresa assumiu a responsabilidade de estar ao lado dos povos históricos.

As doações foram iniciadas na região Norte do país, especialmente no Amazonas, Pará, Amapá e Pernambuco - estados bastante afetados pela pandemia. Para que as doações chegassem ao destino, a distribuição foi feita por meio da parceria com quatro principais entidades: OPAN (Operação Amazônia Nativa), Fundação Nacional do Índio (FUNAI), Secretaria Especial de Assistência à Saúde Indígena (SESAI) e o Projeto Saúde e Alegria - que trabalha com comunidades tradicionais e populações indígenas e quilombolas do Baixo Amazonas. Para além destes estados, em parceria com o Instituto Raoni e o Instituto Lassus, a empresa realizou a doação de unidades de álcool gel aos povos indígenas Kayapós e também de outras oito etnias no Xingu, Mato Grosso, e Guaranis do Vale do Ribeira, no estado de São Paulo.

Na ação de apoio às comunidades indígenas, a Companhia buscou apoiar as comunidades por meio da doação de álcool gel, beneficiando mais de 143 mil indígenas em mais de 58 tribos e 245 vilarejos.

"Estamos enfrentando uma pandemia de uma proporção enorme e os indígenas são povos que necessitam de muitos cuidados. É a primeira vez que recebemos uma doação desse porte e de algo que não fazia parte do cotidiano deles, mas que já está fazendo toda a diferença na vida de cada um. Os indígenas ficaram muito gratos com o gesto e, inclusive, fizeram uma espécie de festa para receber os produtos" - Karina Paço, Coordenadora de Projetos do Instituto Raoni

"As doações estão sendo de extrema importância para as aldeias Guaranis, pois produtos de higiene, que são itens de primeira necessidade, são os mais escassos por lá. E, além de beneficiar os indígenas no combate à pandemia do coronavírus e outras doenças às quais estão sujeitos, essas doações trouxeram uma grande onda de esperança e otimismo, gerando um canal de comunicação muito forte. Para exemplificar, estamos pensando em novas alternativas para os indígenas fortalecerem ainda mais a sua cultura e trabalhando em um canal de comercialização, pela internet, do artesanato que produzem. Essa foi, sem dúvidas, uma das experiências mais lindas que já vivi. Ver cada rosto cheio de felicidade e esperança, especialmente em tempos tão difíceis, não tem preço. Nosso objetivo é justamente esse: poder unir pessoas, instituições e parceiros incríveis como a L'Oréal Brasil de forma a gerar soluções sustentáveis para que o povo indígena tenha uma vida digna" - Aly da Costa, Presidente e Fundadora do Instituto Lassus.



ATUAÇÃO NA LUTA CONTRA O CORONAVÍRUS

PLANO DE AÇÃO SOLIDÁRIO EM NOVE NÚMEROS-CHAVE

190



toneladas de álcool gel produzidas pela Fábrica de São Paulo destinadas às doações do Plano de Ação Solidária da L'Oréal Brasil.

Mais de
800,000



unidades de álcool gel e produtos de higiene e cuidado pessoal doados para hospitais na linha de frente, famílias de comunidades vulneráveis e povos indígenas.

16



estados brasileiros beneficiados com doações do Plano de Ação Solidária da L'Oréal Brasil.

Mais de

220



hospitais públicos e unidades de saúde e atendimento na linha de frente beneficiados.

Mais de

240,000



famílias de

270

comunidades vulneráveis de todo o país beneficiadas.

Mais de

143,000

indígenas em mais de

58



tribos e

245

vilarejos beneficiados.

DEPOIMENTOS

DE NOSSAS PARTES INTERESSADAS



“A L'Oréal está mostrando uma ambição verdadeiramente de líder de mercado e um pensamento holístico com um conjunto de novas metas ambiciosas relativamente a clima, água, biodiversidade e uso de recursos, cobrindo toda a cadeia de valor e alicerçada na meta da L'Oréal baseada na ciência, que está alinhada com futuro de 1,5°C. Para alcançar uma economia sustentável que prospera dentro das fronteiras planetárias, é isso que precisamos que todas as empresas façam.”

Dexter Galvin,
Diretor Global de Corporações e Supply Chains, CDP



“Começamos a trabalhar com a L'Oréal em 2017, quando buscávamos parceiros que se juntariam a nós no desenvolvimento e na comercialização de nossa inovadora tecnologia enzimática de reciclagem de PET. A L'Oréal rapidamente quis desempenhar um papel mais significativo em nosso grupo de parceiros, o que imediatamente nos mostrou que os compromissos de sustentabilidade da empresa se traduzem em ações concretas e no fornecimento de recursos humanos, técnicos e financeiros, o que lamentavelmente nem sempre é o caso em colaborações corporativas.”

Martin Stephan,
Vice-Diretor Geral da CARBIOS



“Estamos felizes em ver a L'Oréal se basear nas metas do Compromisso Global da Nova Economia do Plástico para 2025, aumentando ainda mais seu nível de ambição para 2030. Reduzir a intensidade de suas embalagens por meio de inovações em modelos de reutilização, produtos concentrados e design de embalagens, juntamente com o desacoplamento total do uso de plásticos de recursos fósseis virgens até 2030, contribuirá significativamente para uma economia circular para o plástico, na qual ele nunca se torna resíduo ou poluição.”

Sander Defruyt,
Chefe da Nova Economia do Plástico na Fundação Ellen MacArthur



“Começamos a trabalhar com a L'Oréal há cerca de cinco anos em seu programa de Carbono Balanceado. Focado na inserção, o programa está entre os mais ambiciosos e inovadores do mundo da sustentabilidade corporativa e impactou positivamente os ecossistemas e as comunidades em todo o mundo. Não é à toa que muitas outras empresas agora estão seguindo a liderança da L'Oréal e estão elas próprias empregando estratégias de inserção. Além do clima, a L'Oréal tem uma estratégia de sustentabilidade muito holística, abrangendo conservação de florestas, comunidades, água e biodiversidade, entre outros tópicos. Na South Pole, nos sentimos muito honrados em apoiar a L'Oréal para realizar suas ambiciosas visões de sustentabilidade.”

Christopher Politano,
Consultor de Sustentabilidade, South Pole



“A L'Oréal e a DB Schenker compartilham a mesma visão sobre os desafios da sustentabilidade e, portanto, por muitos anos têm colaborado para reduzir os impactos sociais e ambientais negativos de suas redes de logística compartilhadas. Como líder empresarial em transporte e logística, a DB Schenker apoiou a L'Oréal na implementação de sua estratégia de sustentabilidade, Sharing Beauty with All. Da mesma forma, as iniciativas da L'Oréal permitiram à DB Schenker fazer mais progressos nesta área.”

Tariel Chameris,
Chefe de Sustentabilidade, França e Maghreb, DB Schenker

RELATÓRIO

UM DESEMPENHO NÃO FINANCEIRO RECONHECIDO

A cada ano, comunicamos de forma transparente, fornecendo dados sobre nossa estratégia de responsabilidade social e ambiental corporativa, nossos desafios e resultados em três relatórios: o Documento de Registro Universal, o relatório anual da L'Oréal para o Pacto Global das Nações Unidas, e seu Relatório de Progresso *Sharing Beauty With All*. Mais do que nunca, em 2020, o desempenho de sustentabilidade corporativa da L'Oréal e seus relatórios feitos por meio de indicadores robustos e confiáveis verificados por auditores externos, permitiram que o Grupo fosse reconhecido pelas organizações mundiais mais exigentes nesta área.



Em 2020, pelo quinto ano consecutivo, a L'Oréal alcançou uma nota 'A' nos três rankings realizados pela CDP, por seus esforços em combater as mudanças climáticas, gestão sustentável da água e proteger as florestas. A L'Oréal é a única empresa no mundo a ter sido reconhecida por atingir o mais alto nível de desempenho por cinco anos consecutivos. A CDP é uma organização internacional independente que avalia o desempenho ambiental das empresas.



O Grupo está classificado entre as 380 empresas listadas no Índice Bloomberg de Igualdade de Gênero de 2021, pelo quarto ano consecutivo. O índice destaca 380 empresas em 44 países e regiões, e se baseia em múltiplos critérios, notadamente liderança feminina, gestão de talentos, paridade, inclusividade e políticas sobre assédio sexual.



O Instituto Ethisphere, líder mundial na definição e no avanço dos padrões de práticas empresariais éticas, classificou a L'Oréal pela décima segunda vez como uma das 'Empresas Mais Éticas do Mundo'.



A L'Oréal apoia o *Pacto Global da ONU*, e, em 2015, ingressou no programa LEAD, que reúne as empresas mais comprometidas com a sustentabilidade.



Pelo nono ano consecutivo, a agência de classificação extra-financeira ISS-Oekom agradeceu a L'Oréal com o status de Prime, que reconhece as empresas com melhor desempenho.



Em dezembro de 2020, a agência de classificação extra-financeira Vigeo Eiris incluiu mais uma vez a L'Oréal em diversos índices Euronext Vigeo Eiris.



Este índice de reputação ética classificou a L'Oréal como a número 5 no mundo. Este ranking é composto pelas maiores empresas do mundo e leva em consideração temas ambientais, sociais, de governança e de direitos humanos.



Em 2020, a L'Oréal foi premiada com uma classificação AAA (em uma escala de AAA para CCC) no ranking dos índices MSCI sobre ESG, governança e direitos humanos*.

Preparado e editado pelo Departamento de Responsabilidade Corporativa da L'Oréal.

Créditos fotográficos: © Sebastian Daltz / Getty Images (cover, p.5) © Paolo Verzone / Agence Vu / L'Oréal (p.2, p.11) © Beini Zhao (p.2, p.13) © L'Oréal (p.2, p.15) © L'Oréal (p.2, p.17) © Thomas Lainé / L'Oréal (p.4) © Reinhard Oehner (p.6) © Pierre-Olivier / CAPA Pictures / L'Oréal (p.11) © Paolo Verzone / Agence Vu / L'Oréal (p.12) © L'Oréal (p.13) © RealizeProd (p.14) © Jean-François Robert / L'Oréal (p.15) © Raphaël Creton © Jean-François Robert / L'Oréal (p.17) © LL28 Photography / Getty Images (p.18) © David Madison / Getty Images (p.18) © Julian Molema / EyeEm / Getty Images (p.18)

Versão acessível por: [ipedia](#)

O papel da Olin no qual o Relatório de Progresso de 2019 é impresso é 100% reciclável e possui o certificado FSC® (Forest Stewardship Council).

* O uso pela L'Oréal de quaisquer dados da MSCI ESG Research LLC ou de suas afiliadas ("MSCI") e o uso de logotipos, marcas comerciais, marcas de serviço ou nomes de índices da MSCI aqui mencionados não constituem um patrocínio, endosso, recomendação ou promoção da L'Oréal pela MSCI. Os serviços e dados da MSCI são de propriedade da MSCI ou de seus fornecedores de informações e são fornecidos 'no estado em que se encontram' e sem garantia. Os nomes e logotipos da MSCI são marcas comerciais ou marcas de serviço da MSCI.

PARA IR ALÉM

L'ORÉAL PARA O FUTURO, NOSSO COMPROMISSO PARA 2030

L'ORÉAL PARA O FUTURO

Há alguns anos, a sustentabilidade é parte do coração da estratégia na L'Oréal. Em 2020, ano em que as metas estabelecidas no compromisso de sustentabilidade da Companhia, o *Sharing Beauty With All*, chegam ao final, o Grupo anunciou o lançamento do novo programa *L'Oréal Para o Futuro*. Nele, foram traçadas metas ainda mais ambiciosas para apoiar as necessidades ambientais e sociais até 2030.

A revolução sustentável da L'Oréal está entrando em uma nova era. Os desafios que o planeta está enfrentando são cada vez maiores e é essencial acelerar nossos esforços para preservar um espaço seguro para a humanidade. No contexto de crescentes desafios ambientais e sociais, a L'Oréal está acelerando sua transformação empresarial em um modelo que respeite os Limites Planetários - que são os limites do planeta que, se ultrapassados, comprometem a capacidade da Terra como habitat para a humanidade - e reforça seus compromissos com a sustentabilidade e a inclusão.

O aquecimento global e as alterações climáticas conduzirão à degradação potencialmente permanente dos habitats humanos e naturais. Os níveis do mar, o degelo dos glaciares, o aquecimento e a acidificação dos oceanos, bem como os fenômenos meteorológicos extremos, estão aumentando. Desafios exponenciais exigem compromissos mais fortes. O programa *L'Oréal Para o Futuro* incorpora as duas dimensões complementares do significado que a L'Oréal atribui à responsabilidade corporativa: orientar a transformação da nossa empresa para um modelo de negócio cada vez mais sustentável e contribuir para a resolução dos desafios que o mundo enfrenta.

Para isso, foram definidas novas metas quantificáveis para 2030, a fim de combater as mudanças climáticas de acordo com os princípios do *Science Based Targets* - uma iniciativa criada em parceria pelo CDP, Pacto Global da ONU e a WWF para encorajar ações de mudanças climáticas ambiciosas em grandes companhias - além de abordar três questões ambientais urgentes como a preservação da biodiversidade, gestão sustentável da água e gestão de recursos. Além disso, acreditamos que é nossa responsabilidade envolver os nossos clientes, fornecedores e consumidores no nosso processo de transformação. Por isso, a Companhia não apenas continuará a reduzir seus impactos ambientais diretos, mas também os impactos de toda sua cadeia de valor, incluindo os de seus fornecedores e consumidores.

Para definir e refinar os próximos passos de sustentabilidade do Grupo L'Oréal, foram definidos 3 grandes pilares de atuação:

- Transformação do negócio para respeitar os limites do planeta
- Empoderar o ecossistema de negócios contribuindo para avançar com objetivos sustentáveis para além do negócio
- Contribuir para solucionar os desafios do mundo, apoiando necessidades urgentes de mulheres em situação de vulnerabilidade, regeneração da natureza e desenvolvimento de projetos de economia circular

Para conhecer mais sobre o nosso compromisso:

<https://www.loreal.com/pt-br/brazil/news/grupo/loreal-e-a-sustentabilidade-grupo-anuncia-novas-metas-sustentaveis-com-o-programa-loreal-para-o-futuro/>



L'ORÉAL

Incorporated in France
as a "Société Anonyme"
with a registered capital
of €111,974,316.00
632 012 100 R.C.S. Paris

Sede:
41, rue Martre
92117 Clichy Cedex, França
Tel: +33 (0)1 47 56 70 00

Escritório registrado:
14, rue Royale
75008 Paris
França

Sede L'Oréal Brasil:
Av. Barão de Tefé, 27 - Saúde,
Rio de Janeiro - RJ, 20081-311
Tel : +55 (21) 4505-6200

loreal.com/pt-br/brazil/pages/compromissos/l-oreal-para-o-futuro
www.loreal.com.br
www.paramulheresnaciencia.com.br
www.lorealtalentos.com.br