

ÉCONOMIE CIRCULAIRE : LA VOIE D'UN MODÈLE PLUS VERTUEUX

L'idée que le monde a des ressources infinies ne tient plus. Nous devons passer du modèle économique linéaire actuel « prélever-fabriquer-consommer-jeter » à un modèle circulaire visant à « réduire-remplacer-réutiliser-recycler ». Notre objectif : transformer ce qui constitue aujourd'hui nos déchets en nouvelles ressources.

Pour l'heure, les matériaux recyclés dans l'économie mondiale après la fin de leur durée de vie utile représentent 7,2 % de tous les intrants de matériaux dans l'économie. Ce qui signifie que plus de 90 % des matériaux sont gaspillés, perdus ou indisponibles à la réutilisation pendant des années*.

Nous sommes résolument engagés dans l'adoption du modèle d'économie circulaire. De la recherche et développement des ingrédients à l'emballage des produits, nous repensons nos actions et nos interactions pour faire de la circularité le cœur de notre écosystème.

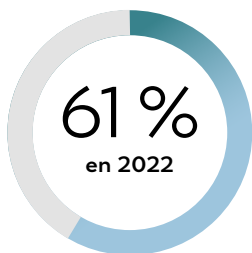
À chaque étape de notre chaîne de valeur, nous agissons pour réduire, remplacer, réutiliser et recycler. Nous créons de nouvelles routines beauté durables et accessibles à tous, et sensibilisons nos consommateurs pour les aider à faire des choix plus éclairés.

Ensemble, nous pouvons exercer un impact significatif, pour un futur plus circulaire.

RÉALISATIONS 2022

D'ICI À 2030,
95 %

des ingrédients de nos formules seront biosourcés, issus de minéraux abondants ou de procédés circulaires.



D'ICI À 2030, NOUS RÉDUIRONS DE

20 %

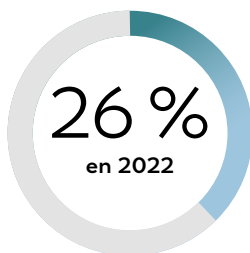
en intensité la quantité d'emballages utilisés pour nos produits, par rapport à 2019.

-3 % en 2022



D'ICI À 2030,
100 %

de nos emballages plastique seront d'origine recyclée ou biosourcée (nous atteindrons 50 % d'ici à 2025).



D'ICI À 2030,

100 %

des déchets générés sur nos sites seront valorisés (réutilisés ou recyclés).

61 % en 2022



L'ÉCONOMIE
CIRCULAIRE,
AU COEUR DE
L'ORÉAL
POUR LE FUTUR

TRANSFORMER NOTRE ACTIVITÉ

- L'économie circulaire au sein de notre chaîne de valeur
- Circularité dans les Sciences Vertes
- Circularité dans le Retail et les Points de Vente

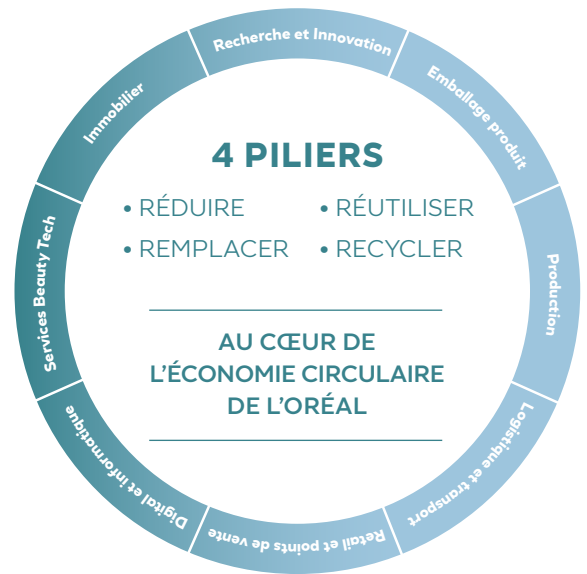
CONTRIBUER À RELEVER LES DÉFIS PLANÉTAIRES

- *Circular Innovation Fund*

01

L'ÉCONOMIE CIRCULAIRE AU SEIN DE NOTRE CHAÎNE DE VALEUR

La contribution de L'Oréal à l'économie circulaire repose sur quatre piliers : **réduire, réutiliser, remplacer et recycler**. Notre plan d'action est collectif et collaboratif, de bout en bout de notre chaîne de valeur. Dans cette transformation, il est primordial que nous soyons partenaires de tout notre écosystème, consommateurs, fournisseurs, distributeurs, ONG, pouvoirs publics et concurrents. **Tous ensemble, nous pouvons trouver et développer des solutions appropriées pour garantir que nos produits s'intègrent dans un système véritablement circulaire**, dans lequel ils créent de la valeur en devenant une nouvelle matière première et en évitant le gaspillage.



AU SEIN DE NOTRE CHAÎNE DE VALEUR, CHAQUE ACTIVITÉ CONTRIBUE À CETTE APPROCHE DES « 4R ». QUELQUES EXEMPLES SUR LE TERRAIN :

RÉDUIRE

Réduire l'utilisation de matériaux vierges et favoriser la sobriété de bout en bout de notre chaîne de valeur

Recherche et innovation :
Efficacité des ressources, pas de gaspillage dans la production d'ingrédients/formules

Services Beauty Tech :
Innovation frugale, consommation d'eau réduite

REMPACER

Éco-conception et achats de matières circulaires

Emballages produits :
Technologies innovantes en plastique recyclé, éco-conçues pour le recyclage

Retail et Points de Vente :
Éco-conception circulaire des boutiques en propre, présentoirs des points de vente recyclés et éco-conçus

RÉUTILISER

Seconde vie pour les matériaux, les produits, les emballages et les appareils informatiques/numériques

Emballages produits :
Recharge en magasin ou à domicile

Logistique et transport :
Emballages tertiaires réutilisables (avec fournisseurs, DtC, e-commerce), *leasing*/location de palettes

Digital et informatique :
Contenus multimédias, données et algorithmes, dispositifs informatiques réutilisables

RECYCLER

Transition d'une « boucle ouverte » à une « boucle fermée »*

Emballages produits :
(Re)conception active pour favoriser la compatibilité avec les filières de recyclage existantes, maximisation des matériaux recyclés, sensibilisation accrue des consommateurs au recyclage

Distribution et Points de Vente :
Initiatives de collecte pour recyclage



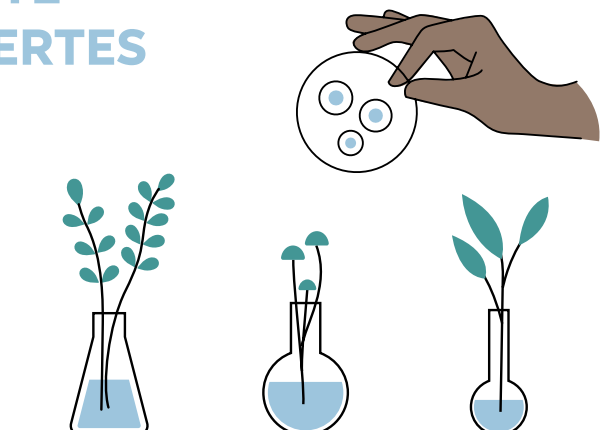
POUR EN SAVOIR PLUS, CONSULTEZ LES FICHES SUR LES SCIENCES VERTES ET LES EMBALLAGES PLASTIQUE

02

FOCUS : LA CIRCULARITÉ DANS LES SCIENCES VERTES

Avec les Sciences Vertes, nous repensons entièrement notre recherche en nous inspirant de la nature. Par l'extraction verte, la biochimie, ou les biotechnologies, les Sciences Vertes ouvrent des territoires jusque-là inexplorés, qui permettent d'extraire de nouveaux ingrédients à partir d'une même matière première, ou de valoriser des éléments autrefois éliminés. **Ces procédés scientifiques maximisent l'usage des ressources, réduisant ainsi les déchets.**

Est qualifié de « circulaire » un ingrédient dont plus de 50 % du poids, hors eau, est à base de matières premières recyclées ou de sous-produits récemment** valorisés.



* D'un cycle de vie « extraction-production-génération de déchets » à un cycle remplaçant les déchets par le recyclage, pour donner une seconde vie aux matériaux.
** 2019 comme référence

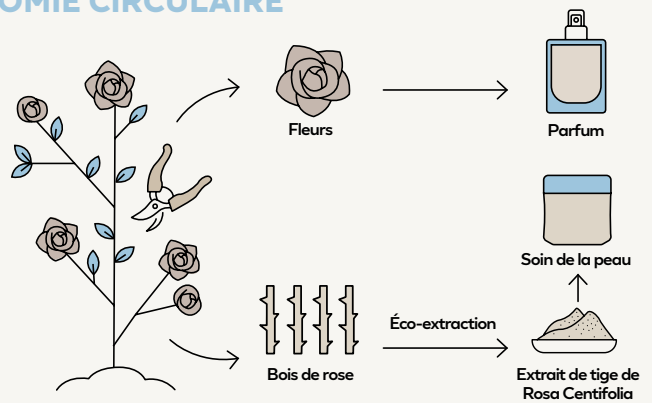
ZOOM

L'EXTRAIT DE TIGE DE ROSA CENTIFOLIA : UN INGRÉDIENT BASÉ SUR L'ÉCONOMIE CIRCULAIRE

Chaque année, les rosiers sont taillés pour augmenter la quantité potentielle de fleurs. Les fleurs sont utilisées pour le parfum, et le bois de rose en est un sous-produit.

Grâce à l'extraction verte, l'un des piliers des Sciences Vertes, nous pouvons désormais extraire directement les molécules végétales les plus actives, comme l'extrait de bois de rose, connu pour ses propriétés antioxydantes. Cet extrait se retrouve dans le Sérum Concentré Intensif Absolu de Lancôme.

Auparavant traité comme un produit inutilisable secondairement à la taille des rosiers, le bois de rose constitue désormais une nouvelle matière première, utilisée comme ingrédient dans nos formules.



03

FOCUS : LA CIRCULARITÉ DANS LA DISTRIBUTION ET LES POINTS DE VENTE



L'innovation circulaire est omniprésente dans le retail et se traduit par diverses solutions pour réduire, remplacer, réutiliser et recycler les points de vente, le mobilier et la PLV.

Les marques continuent à développer leurs magasins et leurs stands dans le respect des principes d'éco-conception, tout en favorisant les partenariats avec les acteurs de l'économie circulaire, afin de trouver les meilleurs débouchés pour leurs mobiliers et leurs présentoirs.

D'ICI À 2025, **100 %** de nos présentoirs publicitaires sur les lieux de vente seront écoconçus,

prenant en compte les principes de l'économie circulaire pour la gestion de leur fin de vie.

97 % en 2022

D'ICI À 2025, **100 %** de nos boutiques (points de vente en propre)

seront conçues et construites selon nos principes de développement durable.

50 % en 2022

ZOOM

DES PARTENARIATS AVEC LES DISTRIBUTEURS POUR AMÉLIORER LE RECYCLAGE

Certains de nos produits n'ont pas encore de filières de recyclage locales. Afin d'éviter qu'ils ne deviennent des déchets, nous nous associons à des distributeurs pour concevoir nos propres circuits de recyclage.

En France, la Division des Produits Grand Public de L'Oréal a signé un partenariat avec Monoprix, distributeur premium et urbain, pour donner une fin de vie circulaire aux emballages de maquillage, trop petits et complexes pour être correctement triés et recyclés via les filières officielles.

Le consommateur est invité à revenir avec ses produits de beauté ou de soins, vides ou usagés, de n'importe quelle marque, y compris des concurrents, et à les déposer dans un kiosque de collecte dédié. Une fois le bac plein, notre partenaire de recyclage Terracycle le récupère et tout est trié, transformé et valorisé en petites palettes, qui sont ensuite transformées en mobilier urbain. 104 magasins Monoprix ont rejoint le réseau de collecte depuis mars 2022. À fin 2022, le distributeur avait déjà collecté plus de 3 tonnes de produits.

Notre objectif est de rendre notre écosystème capable de promouvoir et de mettre en place des solutions circulaires de bout en bout de notre chaîne de valeur, à l'échelle planétaire.

04

CIRCULAR INNOVATION FUND : INVESTIR DANS L'ÉCONOMIE CIRCULAIRE DU FUTUR



En 2022, dans le cadre de nos efforts de promotion de l'économie circulaire, nous avons décidé de porter nos ambitions au-delà de notre propre chaîne de valeur, en créant le *Circular Innovation Fund*, avec Demeter et Cycle Capital.

Type : Fonds à impact*

Dotation : 150 M€, adossée à un investissement de référence de 50 M€ de L'Oréal

Vision: Conjuguer performance financière et création de valeur sociale et environnementale

* L'investissement à impact est un investissement socialement responsable assorti de deux objectifs indissociables :
• générer un impact environnemental ou social positif
• assurer un retour financier.

OBJECTIF



Favoriser la circularité à grande échelle en aidant les entrepreneurs à développer des solutions d'économie circulaire innovantes dans le monde entier.



Contribuer à l'atténuation du changement climatique et à l'utilisation circulaire des ressources grâce à la technologie et à l'innovation à l'échelle mondiale.

SECTEURS CIBLÉS

- Matériaux avancés
- Procédés éco-efficaces
- Innovation en matière de déchets
- Emballage circulaire
- Logistique et chaîne d'approvisionnement
- Recyclage