

**AVANCES  
ESPAÑA  
2019**

**SHARING  
BEAUTY  
WITH ALL**



El compromiso de sostenibilidad de L'Oréal

**L'ORÉAL**  
ESPAÑA

En L'Oréal somos conscientes de la responsabilidad de compartir la belleza con todos. Por ello, trabajamos de manera sostenible junto a todos nuestros grupos de interés para impactar positivamente en nuestra sociedad y el entorno en el que estamos presentes.

# Índice



Pag.

# 4

## CARTA DEL PRESIDENTE

Juan Alonso de Lomas, presidente de L'Oréal España, hace balance del año en materia de sostenibilidad.



Pag.

# 5

## PRINCIPALES HITOS 2019

Los principales hitos alcanzados en Innovación, Producción, Consumo y Desarrollo sostenibles durante 2018.



Pag.

# 7

## INNOVACIÓN SOSTENIBLE

Sostenibilidad por dentro y por fuera ▶  
Cero deforestación y respeto por la biodiversidad ▶  
Biodegradabilidad. La huella de las fórmulas ▶  
Innovación más allá del producto ▶



Pag.

# 13

## PRODUCCIÓN SOSTENIBLE

Nuestros centros de producción y trabajo ▶  
Nuestra fábrica de Burgos ▶  
La fábrica de Cobelsa ▶  
Nuestra sede en Madrid ▶  
Transporte sostenible ▶



Pag.

# 16

## CONSUMO SOSTENIBLE

Transparencia y evaluación de nuestros productos para un consumo responsable ▶  
Principales acciones medioambientales y sociales de las marcas ▶



Pag.

# 20

## DESARROLLO SOSTENIBLE

Nuestros empleados en el centro de nuestro compromiso ▶  
Apoyo a la comunidad ▶  
Aprovisionamiento responsable  
Igualdad y diversidad ▶

# Carta del Presidente



## ***“Hemos avanzado mucho en la transformación sostenible de nuestra empresa, pero esto es solo el principio”***

Como en años anteriores, 2019 ha supuesto un nuevo avance hacia la consecución de los objetivos 2020 de Sharing Beauty With All, nuestro programa de sostenibilidad para la transformación hacia un modelo de negocio cada vez más responsable y comprometido con la sociedad y con nuestro entorno.

A un año de hacer balance sobre nuestros objetivos marcados para 2020 en materia de innovación, producción, desarrollo y consumo sostenibles, podemos afirmar que 2019 ha sido un año con balance positivo en nuestra transformación, que nos ha permitido trabajar junto a nuestros grupos de interés en toda nuestra cadena de valor y prepararnos para el futuro.

Como Grupo, seguimos volcando nuestra energía en innovar en la sostenibilidad de nuestros productos y lograr que, en 2020, el 100% de ellos hayan mejorado su impacto social y/o medioambiental. Además, ha propuesto el objetivo para 2025 que el 100% del plástico utilizado en nuestros envases sea reciclable, reutilizable o compostable y, al menos, un 50%, sea reciclado.

Nuestra transición hacia un modelo de producción bajo en carbono es referente mundial en la industria, combinando un modelo de impacto positivo en el entorno junto a un crecimiento sostenible del negocio. Durante 2019 las emisiones de CO<sub>2</sub> de nuestros centros de producción se redujeron un 78% (desde 2005), siendo capaces de aumentar nuestra producción en un 37% durante el mismo periodo.

Este progreso ha sido reconocido de nuevo por la organización CDP (Carbon Disclosure Project), en la que somos la única empresa en el mundo galardonada con la triple A por cuarto año consecutivo, gracias a nuestro buen desempeño para combatir los efectos del cambio climático, evitar la deforestación y realizar una gestión eficiente del agua. En esta línea, en L'Oréal España vamos un paso por delante, y ya somos neutros en carbono en todos nuestros centros de producción y distribución desde 2017.

Nuestra fábrica de Burgos es un referente de industria sostenible 4.0 y la primera “fábrica seca” del Grupo en el mundo, donde el agua sólo se utiliza como materia prima y para el consumo humano, y ha reducido un 8% su consumo total durante 2019 y ha alcanzado el límite de excelencia operacional.

Nuestra responsabilidad colectiva es cada vez mayor y creemos que para lograr una transformación completa y verdaderamente impactante, debemos crear conciencia sobre un consumo más responsable entre los consumidores. Por ello, durante 2019, el 100% de nuestras marcas han evaluado su impacto ambiental social gracias a nuestra herramienta SPOT (Sustainable Product Optimization Tool), además de involucrarse en numerosas iniciativas de sensibilización sobre consumo responsable.

En el contexto de nuestro compromiso continuo con la sociedad y los Objetivos de Desarrollo Sostenible (ODS) de la Agenda 2030 de Naciones Unidas, en 2019 hemos sido reconocidos como una de las 36 empresas LEAD del Pacto Mundial, un galardón reservado para las organizaciones más avanzadas en negocios responsables y que contribuyen con mayor impacto a los ODS.

Además, en España continuamos fomentando la inclusión de las comunidades más desfavorecidas para alcanzar la empleabilidad de personas a través de los programas de acción social “Embellce Tu Futuro” y “Escuela de Excelencia Industrial”, con 120 beneficiarios en 2019.

En paralelo, podemos destacar nuestra apuesta por la igualdad y la diversidad, en la que somos reconocidos como una de las empresas referente en igualdad de género a nivel mundial. En 2019, el 69% de nuestros empleados en España son mujeres y el 46% de nuestro Comité de Dirección está formado por mujeres.

Finalmente, dadas las circunstancias que nos han sobrevenido a comienzos de 2020, quisiera dedicar unas palabras de agradecimiento a todos nuestros empleados y colaboradores por su fiel compromiso y esfuerzo para sobreponernos ante esta crisis tan dramática. Es un orgullo poder destacar los esfuerzos del Grupo para poner en marcha en tan poco tiempo un ambicioso plan para apoyar a los colectivos más afectados por la crisis del COVID-19. En concreto, en España hemos sido capaces de adaptar nuestras fábricas para producir y distribuir geles y material sanitario, donar productos para los más necesitados, contribuir económicamente a organizaciones sin ánimo de lucro y ayudar a mitigar el efecto financiero de esta crisis a nuestros clientes y proveedores.

En estos tiempos difíciles, nuestra ambición de transformación hacia un modelo de negocio más sostenible es más importante que nunca. Les invito a disfrutar de nuestro desempeño de 2019 a lo largo de este documento y espero celebrar el cumplimiento de la gran mayoría de los objetivos de nuestro programa *Sharing Beauty With All* en 2020 en España.

Juan Alonso de Lomas  
Presidente L'Oréal España

# Principales Hitos 2019

## INNOVACIÓN SOSTENIBLE



El **85%**

de nuestros productos nuevos o renovados han mejorado su impacto ambiental o social

**3.204<sup>tn</sup>**

menos de materiales utilizados en nuestros envases

**100%**

de papel y cartón con certificación sostenible

## PRODUCCIÓN SOSTENIBLE



**Carbon Neutral**

**-3%**

emisiones CO<sub>2</sub>  
VS 2018

**0**

residuos a vertedero desde 2017

**-12%**

emisiones CO<sub>2</sub>  
transporte VS 2018

**Triple A CDP**

por cuarto año consecutivo

**-4%**

consumo agua  
VS 2018

## CONSUMO SOSTENIBLE



**89%**

de nuestras marcas han evaluado su impacto ambiental o social

**100%**

de nuestros productos nuevos o renovados han evaluado su impacto ambiental o social

**57%**

de nuestras marcas han realizado alguna iniciativa de impacto social o ambiental en 2019

**2.180**

productos analizados con la herramienta SPOT

## DESARROLLO SOSTENIBLE



**100%**

de nuestros empleados disfrutaron de medidas de conciliación, coberturas médicas y sanitarias, y planes de pensiones (VS 100% en 2018)

**+1000**

empleados movilizados como voluntarios en el Citizen Day (VS 900 en 2018)

**375**

beneficiarios de nuestros programas sociales de empleabilidad (VS 244 hasta 2018)

**54,3%**

de mujeres directivas (VS 53,4% en 2018)

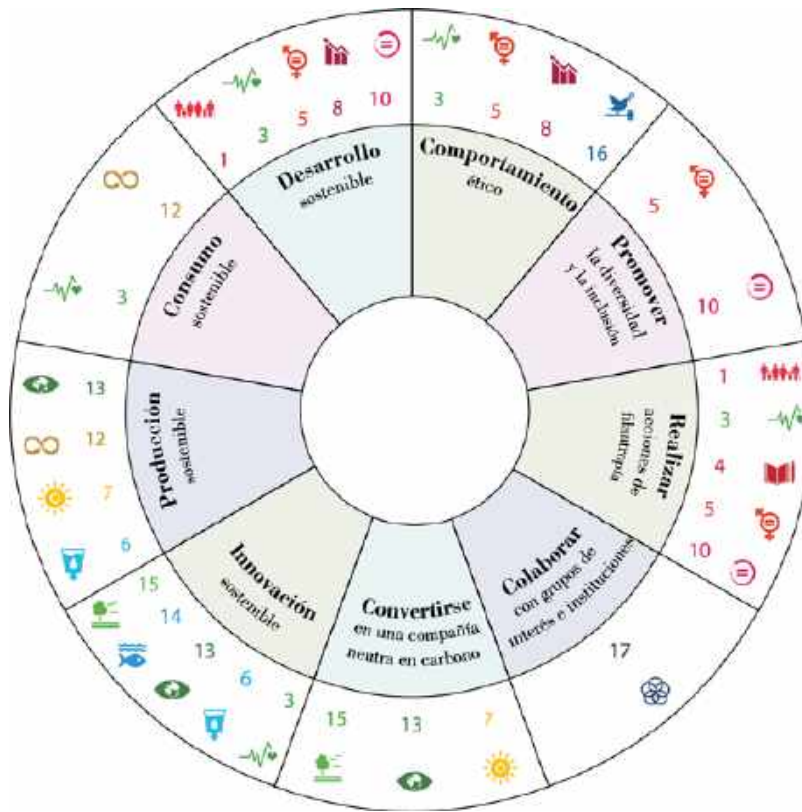
**92%**

de nuestros empleados recibieron formación (VS 88% en 2018)

**343**

beneficiarios del programa Solidarity Sourcing (VS 260 en 2018)

# La contribución de L'Oréal a los Objetivos de Desarrollo Sostenible



Como parte del programa de sostenibilidad de L'Oréal, **Sharing Beauty With All**, lanzado en 2013, nuestro Grupo estableció una serie de compromisos tangibles hacia 2020 que abordan todos sus impactos e involucran a toda la cadena de valor, desde el diseño del producto hasta la distribución, incluido el proceso de producción y el abastecimiento de las materias primas. Los compromisos están organizados en torno a cuatro pilares: innovación sostenible, producción sostenible, consumo sostenible y desarrollo sostenible de empleados, proveedores, y comunidades con las que L'Oréal interactúa.

Cada año, en L'Oréal medimos nuestro progreso cuantitativamente y ponemos los resultados a disposición de todo el mundo. Gracias a establecer un compromiso con la mejora continua, en L'Oréal mantenemos un diálogo constante con los grupos de interés con el fin de compartir nuestra estrategia de sostenibilidad y co-crear iniciativas. El programa de sostenibilidad del Grupo, junto con nuestro firme compromiso con la ética, la Política de promoción de la diversidad y la inclusión, y las acciones de filantropía (realizadas con el apoyo de la Fundación L'Oréal y las marcas) permiten al Grupo contribuir a 15 de los 17 Objetivos de Desarrollo Sostenible establecidos por Naciones Unidas en 2015.



Desde 2015, en L'Oréal apoyamos el Pacto Mundial de las Naciones Unidas y nos unimos al programa LEAD, que reúne a las empresas más comprometidas con la sostenibilidad a nivel global.



# 1 INNOVACIÓN SOSTENIBLE

Nuestro objetivo es que el 100% de nuestros productos tengan un perfil medioambiental o social mejorado en 2020.

Investigación y ciencia, ingredientes sostenibles, conservación ambiental e impacto social constituyen el valor añadido de nuestra innovación.

Sostenibilidad por dentro y por fuera / 8

Cero deforestación y respeto por la biodiversidad / 9

Biodegradabilidad: La huella de las fórmulas / 10

Innovación más allá del producto / 12



# Sostenibilidad por dentro y por fuera



## 100%

de los productos nuevos o renovados en 2019 han sido evaluados a través de la herramienta SPOT



## 85%

de los productos nuevos o renovados en 2019 mejoraron su perfil ambiental y/o social

En L'Oréal innovamos de manera sostenible durante todo el **Ciclo de Vida** del producto, promoviendo la reducción de la huella ambiental, la optimización del *packaging* sostenible, el respeto por la biodiversidad, y el cumplimiento de nuestro compromiso de "cero

deforestación". A través de nuestra herramienta SPOT (Sustainable Product Optimization Tool), cada vez que un producto es creado o renovado, evaluamos la mejora de su impacto ambiental y/o social antes de ser lanzado al mercado.

## El valor añadido de nuestros ingredientes

Para garantizar la calidad, la seguridad y la confianza en nuestros productos y marcas, en L'Oréal innovamos de manera continua para lograr un uso de los ingredientes más responsable y comprometido con el entorno y nuestros grupos de interés. Por ello, el Grupo ha lanzado la web **En el interior de nuestros productos**.

Con el apoyo de Rainforest Alliance, durante 2019 hemos seguido reforzando nuestra política de aprovisionamiento responsable de materias primas, que se asienta en cuatro pilares fundamentales:

# 1

**Verificación de los criterios de comercio justo y sostenibilidad:**

- Condiciones laborales dignas y respeto de los derechos humanos.
- Igualdad de oportunidades, empoderamiento de las mujeres y **cero discriminación**.
- Impacto en la vida y la cultura de las comunidades locales.
- Respeto de la biodiversidad y la protección de los bosques, en particular.
- Prácticas agrícolas sostenibles y producción **sin emisiones**.

# 2

**Trazabilidad**, para garantizar la correcta Información sobre el origen de la materia prima y el país de producción.

# 3

Evaluación del **impacto social y medioambiental** de nuestros proveedores.

# 4

**Auditoría de proveedores** por terceras partes independientes.



# Cero deforestación y respeto por la biodiversidad



## 100%

del papel utilizado en 2019 para las instrucciones de los productos está certificado



## 99,9%

del cartón utilizado en 2019 para el embalaje de producto está certificado



## 59%

de los productos nuevos o renovados en 2019 incorporan ingredientes renovables

Con el apoyo de Rainforest Alliance, nuestra política global de **Cero Deforestación** supone la base para lograr nuestro ambicioso objetivo 2020 en el que ninguna de las materias primas ni de los ingredientes utilizados en nuestros productos pueda ser relacionado con algún tipo de riesgo de deforestación.

## Preferencia en el uso de materia primas e ingredientes renovables

Nuestro compromiso de respeto por la **biodiversidad** supone también dar prioridad al uso de ingredientes que provengan de fuentes naturales o derivadas de la química verde de una manera responsable, es decir, a través de procesos que reducen el número de etapas de síntesis química, así como el uso de disolventes y energía.

## Productos a base de ingredientes renovables y fórmulas hasta un 99% biodegradables



# Biodegradabilidad: La huella de las fórmulas



## 46%

de los productos nuevos o renovados en 2019 redujeron la huella ambiental de su fórmula

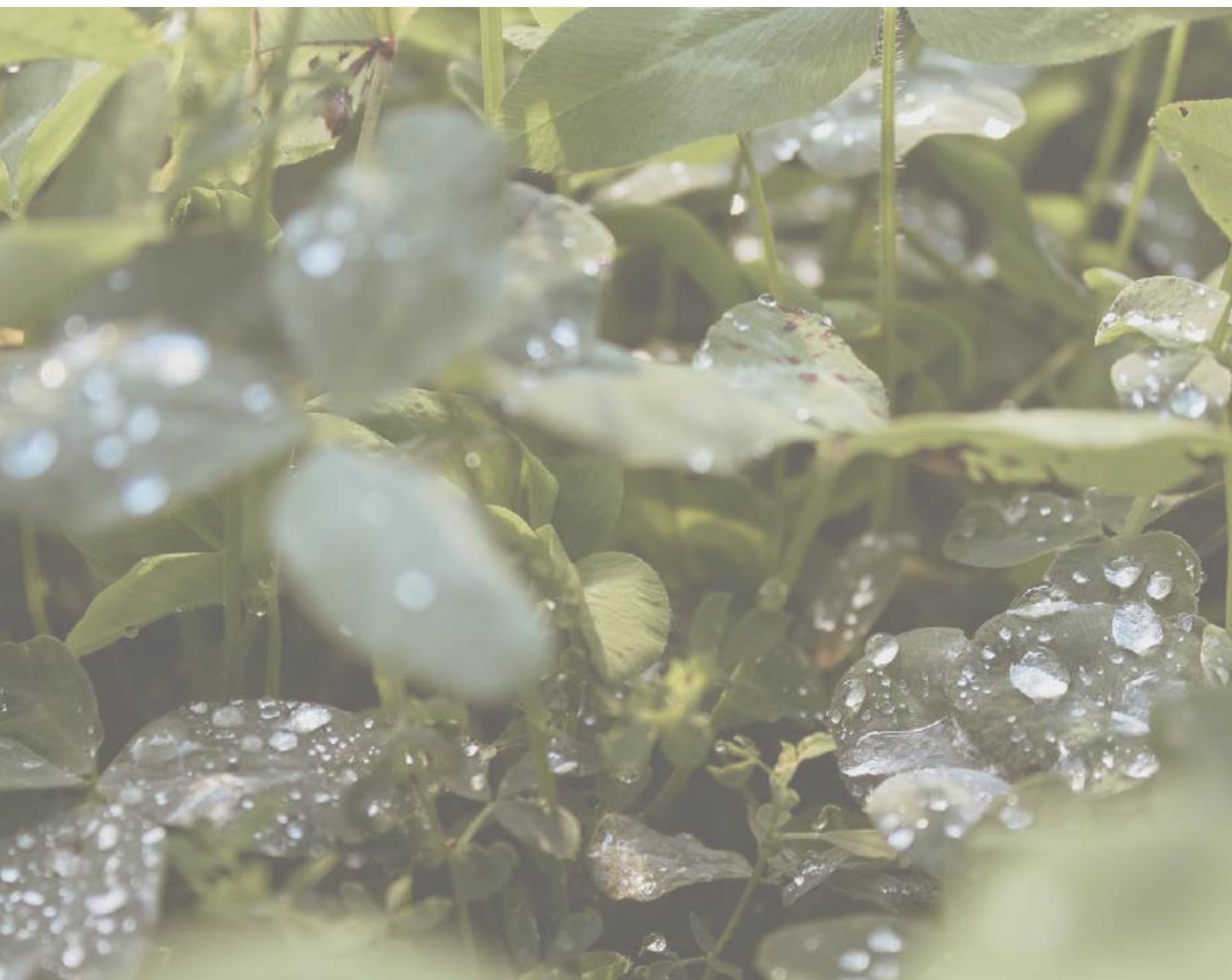


Más de

## 40.000

de fórmulas analizadas con nuestra herramienta SPOT

Durante 2019, en L'Oréal hemos seguido aumentando la tasa de biodegradabilidad de nuestros productos, en el Grupo seguimos trabajando para evaluar el nivel de biodegradabilidad de nuestras fórmulas y reducir su huella hídrica de manera progresiva. Estas evaluaciones ponen de manifiesto que el agua es uno de los recursos ambientales que recibe mayor impacto de las fórmulas, especialmente, el agua empleada por el consumidor durante el aclarado tras usar el producto.



# Envases responsables

## 67%

de los productos nuevos o renovados en 2019 mejoraron su perfil ambiental gracias a mejoras en los envases

## Más de 13.000 tn

de materiales reciclados utilizados en 2019

Conscientes de que los recursos del planeta son limitados, en L'Oréal apostamos por el uso de materiales reciclados o de origen orgánico. En este sentido, el Grupo se compromete a no utilizar fuentes de origen fósil para el 50% de sus plásticos antes del año 2025, con un objetivo inicial del 40% para el plástico PET en 2020.

En 2019, un gran número de marcas del Grupo utilizaron plástico reciclado en sus envases, algunas hasta en el 100% de los mismos. Además, el Grupo utilizó 13.214 toneladas de materiales reciclados, lo que permitió evitar la utilización de una cantidad equivalente de materiales vírgenes.

### Mejorando el perfil ambiental de nuestros envases

La optimización de nuestros envases es esencial para alcanzar nuestros objetivos más próximos. Para ello, en L'Oréal hemos implementado una **Política de Envases Responsable** desarrollada sobre tres pilares y conocida como las **3 R**:

- **Respetar**: al consumidor, a la biodiversidad y al medio ambiente.
- **Reducir**: diseñando envases y productos con un peso y tamaño optimizados.
- **Reemplazar**: sustituyendo materiales de origen no renovable por materiales alternativos de origen natural o reciclados.

3R



*Respetar*



*Reducir*



*Reemplazar*

# Innovación más allá del producto

## Avances en ecodiseño

En L'Oréal nuestra política de ecodiseño se extiende hasta la fase de comercialización del producto, en la que tenemos en cuenta tanto el impacto de soportes y expositores de venta, como el transporte y los residuos asociados a los puntos de venta.

De esta manera, en España estamos poniendo al alcance de nuestros clientes y consumidores los últimos avances más sostenibles para el ecodiseño de soportes y expositores. Durante 2019, destacamos los siguientes:

### Principales avances en 2019

- **Innovación en el material** de los expositores no permanentes de las divisiones de Gran Consumo y Cosmética Activa, reemplazando el metal por el uso de cartón certificado.
- **El 100% de nuestros proveedores han recibido formación** para el Desarrollo de expositores y merchandising más sostenible.
- **Avances en economía circular** con la reutilización de los expositores permanentes en un 100% y un 28% para los no permanentes.
- **Implantación para todas las divisiones del proyecto** de medición del ratio de instalación de expositores no permanentes en cliente a través de la app Be My Eyes.

## Innovación a través de alianzas estratégicas

El Grupo ha desarrollado alianzas estratégicas con organizaciones relevantes para ser más innovador en aspectos como la biodegradabilidad, la reutilización y el reciclado de nuestros envases a través de las tecnologías más avanzadas:



Miembro destacado de la **Fundación Ellen MacArthur (NPEC)** para el desarrollo de una economía circular bajo la iniciativa "New Plastics Economy", con el objetivo principal para 2025 de que el 100% del packaging hecho con plásticos sea recargable, reciclable o compostable y el 50% provenga de materiales reciclados.

La iniciativa **SPICE (Sustainable Packaging Initiative for Cosmetics)**, liderada en el sector por L'Oréal, comparte la metodología SPOT con el objetivo de desarrollar una estandarización metodológica en la evaluación de la huella ambiental del packaging en el sector de la belleza.



L'Oréal está desarrollando un consorcio con **Carbios** para perfeccionar el proceso del bio-reciclaje mediante la utilización de enzimas muy específicas que reciclan los plásticos PET de manera más amplia. Este proceso innovador producirá un PET reciclado equivalente al PET virgen.

Desde 2018, L'Oréal ha firmado una colaboración con **LOOP Industries** para producir PET de calidad a través del reciclaje químico.



L'Oréal trabaja con **PURECYCLE** para producir PoliPropileno reciclado de calidad alimentaria para una completa biodegradabilidad para ser aplicado en nuestros envases.



## 2 PRODUCCIÓN SOSTENIBLE

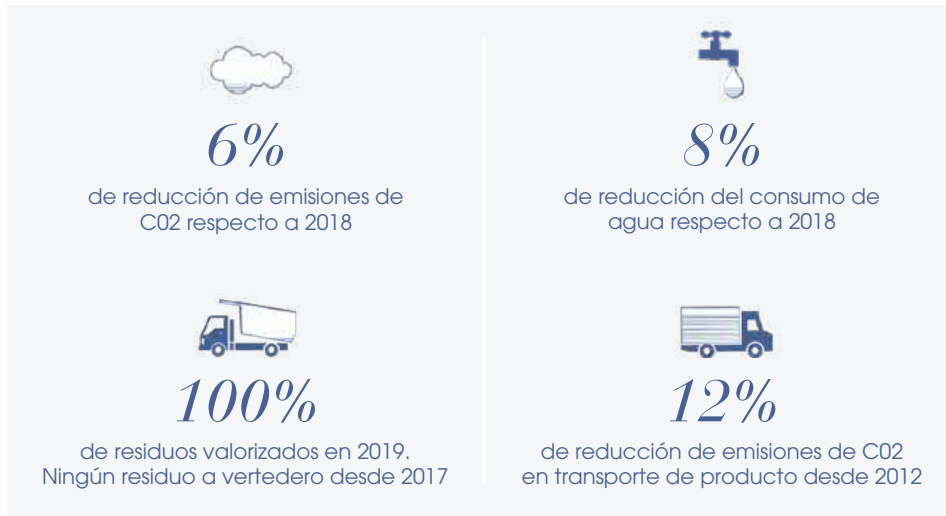
Desde 2017, en L'Oréal España somos neutros en emisiones de CO2 en nuestras fábricas y sede corporativa.

Nuestra excelencia operacional y productiva nos permite seguir avanzando en el desarrollo de procesos cada vez más respetuosos con la sociedad y el medio ambiente.

Nuestros centros de producción y trabajo / 14



# Nuestros centros de producción y trabajo



## Nuestra fábrica de Burgos

La Fábrica Internacional de Productos Capilares de L'Oréal en Burgos distribuye sus productos a más de 50 países en todo el mundo y es un referente de industria sostenible 4.0 dentro del Grupo por varios motivos:

En primer lugar, la fábrica cuenta con una central de trigeneración por biomasa que proporciona a la Fábrica electricidad, agua caliente y vapor. Esta biomasa es alimentada con madera procedente de la limpieza de los bosques de su entorno, siendo neutra en carbono desde el año 2015.

Por otro lado, el proceso productivo de la fábrica de Burgos utiliza, únicamente, el agua como materia prima

y para el consumo humano. Esto es posible gracias a la implementación de un ambicioso proyecto de reutilización del agua que consigue aprovechar más de 28.000 m3 al año, mejora los rendimientos de lavado, controla las fugas e introduce nuevos procesos innovadores de reciclado con nanofiltración y ósmosis inversa.

Además, la fábrica también es pionera en impacto social desde hace más de treinta años por: su compromiso con la comunidad a través de diversos programas, los centros especiales de empleo y las políticas medioambientales en gestión de agua, residuos y energía.



## Principales hitos 2019



Reducción de un 8% el consumo de agua respecto a 2018, lo que ha permitido alcanzar el límite operacional de la fábrica.



Reducción de un 4% en la generación de residuos.



Reducción de un 2% en el consumo de energía respecto a 2018, junto a la instalación de un 100% de tecnología LED para la iluminación de las instalaciones.



Implementación del Roadmap de Biodiversidad en el entorno de la fábrica para la mejora de la flora y fauna local, y el bienestar de los empleados.

## Nuestra fábrica de Cobelsa

La Fábrica de Cobelsa, en Alcalá de Henares (Madrid), es la única planta del Grupo que produce, exclusivamente, jugo de laca de uñas, exportando el 100% de su producción. La fábrica es un referente en materia de medioambiente, calidad y seguridad de los trabajadores; cuenta con ISO 50001, ISO 9001, ISO14001 y OHSAS 18001, entre otras certificaciones.

### Principales hitos 2019



100% neutral en carbono desde 2017.



Reducción de un 33% en el consumo de energía respecto a 2018.



Reducción de un 26% el consumo de agua respecto a 2018.



Reducción de un 10% en la generación de residuos respecto a 2018.

## Nuestra sede en Madrid

Desde 2017, la sede administrativa cuenta con la certificación ISO 50001 para su sistema de gestión de la energía (eficiencia energética) y con la certificación LEED ORO, en la modalidad de edificios existentes, para los trabajos de gestión y mantenimiento.



### Principales hitos 2019



100% de consumo de energía renovable.



Fin de la instalación de las nuevas láminas de control solar en las ventanas durante 2019.



0% de residuos a vertedero y 100% de residuos valorizados.



Proceso de certificación sostenible de las cantinas por AENOR durante 2019.



## Transporte sostenible

En L'Oréal, seguimos trabajando cada año para reducir la huella del transporte de los productos desde la Central de Distribución de DHL en Quer (Guadalajara) para España y Portugal, y desde la Central Internacional de Distribución en Burgos, que envía mercancía a 52 filiales ubicadas en los cinco continentes.

El proyecto "Green Line for Europe", actualmente en expansión, tiene el propósito de desarrollar soluciones de "transporte verde" competitivas en precios y plazos para cada una de nuestras filiales en Europa. Su objetivo es conseguir que para 2020, el 40% del transporte sea sostenible.

### Principales hitos 2019



Última milla sostenible en grandes ciudades.



Conexión ferroviaria a puertos marítimos en las Islas Canarias.



Vehículos de transporte a gas para envíos a sede en Madrid.



Grupaje de envíos a clientes con productos de nuestras 4 divisiones de negocio.



# 3 CONSUMO SOSTENIBLE

En 2020, nuestros consumidores tendrán a su disposición la información sobre la huella ambiental y social de nuestros productos.

Estamos comprometidos con el impulso de un consumo más responsable en nuestra sociedad a través de la sensibilización a los consumidores, el impulso de la transparencia del impacto ambiental y social de nuestros productos y el desarrollo de proyectos de impacto positivo liderados por nuestras marcas.

Transparencia y evaluación de nuestros productos para un consumo responsable / 17

Principales acciones medioambientales y sociales de nuestras marcas / 18





# Transparencia y evaluación de nuestros productos para un consumo responsable



## 100%

de nuestros nuevos productos  
evaluaron su impacto ambiental  
y/o social en 2019



## 89%

de nuestras marcas evaluaron su  
impacto ambiental y/o social en 2019



## 57%

de nuestras marcas llevaron a cabo  
una acción social o medioambiental  
con consumidores en 2019

## Informando a los consumidores

En L'Oréal queremos liderar la transición hacia un consumo sostenible, informando al consumidor de manera transparente para que pueda tomar decisiones de compra más responsables.

### Trazabilidad de nuestros productos

Para 2020, el Grupo tiene el objetivo de poner a disposición del consumidor información relacionada con el perfil ambiental y social de sus productos, con el objetivo de dotarle de herramientas para que pueda tomar decisiones informadas y responsables.

Para lograrlo, algunas de las marcas del Grupo, progresivamente, incluyen en el etiquetado el origen de la lista completa de ingredientes que entran en la composición de un producto. Además, sensibilizamos sobre su aprovisionamiento responsable, su packaging sostenible y su compromiso con el respeto de la biodiversidad y la cero deforestación; de manera que permita al consumidor tener una mayor capacidad de elección responsable y segura.



### Calidad y seguridad de nuestros productos

La seguridad del consumidor es una prioridad absoluta para L'Oréal: evaluarla es fundamental para cualquier proceso de desarrollo de nuevos productos y un requisito previo antes de que cualquier producto nuevo pueda ser lanzado al mercado. El 100% de los productos de L'Oréal están sujetos a una rigurosa evaluación de seguridad y calidad.

El lanzamiento de la [web](#) **En el interior de nuestros productos** en 2019, refleja el compromiso del Grupo dotar de herramientas concretas al consumidor en este ámbito.



# Principales acciones medioambientales y sociales de nuestras marcas

En 2019, nuestras principales marcas en España han identificado una causa social y/o ambiental y han lanzado campañas para promover la concienciación de sus consumidores y demostrar su compromiso por

avanzar. Además, durante el año, en conjunto, hemos aportado casi 1,5 millones de euros a fundaciones y entidades sin ánimo de lucro, un 20% más respecto a 2018.

## GARNIER | Alianza con Unicef

# 171.000 €

donados en 2019

Durante 2019, Garnier continuó su alianza internacional con UNICEF para apoyar a niños y niñas en situación de emergencia.

A través de la iniciativa “Espacios amigos de la infancia”, los niños y niñas realizan actividades recreativas y educativas, además de recibir apoyo psicológico en campos de refugiados. Garnier donó 171.000 euros en España con la venta de más de 70.000 unidades de la edición especial de Agua Micelar.



## LANCÔME | White Her Future



# 1.600

horas de formación en 2019

# 40

jóvenes formadas en 2019

El programa “Write Her Future” tiene como objetivo mejorar las habilidades de comunicación y alfabetización funcional de mujeres jóvenes de entornos más vulnerables, para facilitar su tránsito y empoderamiento a la vida adulta y mejorar su inserción en el mercado laboral.

La implementación de este programa de la marca a nivel local durante el curso académico 2019 se realizó en tres Unidades de Formación e Inserción Laboral (UFIL) de Madrid, como centros colaboradores: “Sierra Palomeras”, “Tierruca” y “Cid Campeador”, en los distritos de Vallecas y Aluche, a través de cursos de **40 horas** de formación por beneficiaria.



## Redondea sonrisas



# 5

hospitales en España

Cada año, Kiehl's colabora en España con la Fundación Juegaterapia para mejorar la vida de los niños en los hospitales gracias al proyecto "El jardín de mi hospi", que reconvierte las azoteas de los hospitales en jardines donde los niños pueden jugar.

Bajo la iniciativa "Redondea Sonrisas", el consumidor puede realizar una donación de 50 céntimos en cada una de sus compras y Kiehl's completa cada aportación con una donación adicional de 50 céntimos para esa misma causa. En 2019 se donó un **40% más** respecto a 2018.



## Con el paciente oncológico

# 40

unidades del cuidado de  
la piel en España

#EnTuPiel es el proyecto de oncología de la marca a través del cual, un grupo de expertos liderado por dermatólogos y oncólogos desarrollan diferentes labores para el cuidado de la piel del paciente oncológico, destacando los talleres especializados, a través de 40 Unidades del Cuidado de la Piel en hospitales y clínicas repartidas por toda España.



#InvestigaciónEsVida es la iniciativa de La Roche-Posay que apoya la investigación y el desarrollo de proyectos contra el cáncer dirigidos por el Centro Nacional de Investigaciones Oncológicas (CNIO). Lanzado en 2019, el importe recaudado va destinado a Amigos del CNIO, una iniciativa que invita a colaborar con la investigación oncológica y, a través de la cual, el CNIO ha abierto nuevas líneas de investigación sobre metástasis, cáncer infantil, cáncer de páncreas y nanotecnología aplicada a los tumores, entre otras.



# 4 DESARROLLO SOSTENIBLE

En L'Oréal seguimos trabajando cada día con la prioridad de compartir nuestro desarrollo sostenible con todos nuestros grupos de interés.

A través de programas de acceso al empleo, queremos lograr en 2020 la inclusión laboral de, al menos, 1.000 personas en situación desfavorecida en España.

Nuestros empleados en el centro de nuestro compromiso / 21

Apoyo a la comunidad / 24

Aprovisionamiento responsable / 26

Igualdad y diversidad / 27



# Nuestros empleados en el centro de nuestro compromiso

## +3,6%

de empleados en plantilla  
respecto a 2018

Por

## 10º año

consecutivo, reconocidos como  
una de las empresas más éticas  
del mundo



## El 92%

de empleados recibieron  
formación durante 2019

En L'Oréal tenemos el compromiso de proporcionar a todos nuestros empleados un entorno de trabajo conciliador y sostenible, el acceso a coberturas de salud y protección financiera, una formación continua de

calidad para garantizar el mejor desarrollo profesional, y el desarrollo de hábitos sostenibles que generen impactos positivos en la sociedad y el medio ambiente de los que puedan sentirse orgullosos.

## ONE LIFE | Apuesta por la conciliación

## 25%

de reducción de jornada en bajas  
de maternidad y paternidad

El programa **Share & Care** de L'Oréal es el marco de referencia para el desarrollo de nuevas formas de trabajo en torno al cuidado, la protección, la conciliación y la satisfacción del empleado. Bajo este marco, ONE LIFE es nuestra iniciativa de conciliación local para la vida personal y laboral, cuyo desarrollo ha continuado durante 2019 con las siguientes acciones:

- Trabajo desde casa hasta tres días al mes.
- Actividades de fitness y organización de torneos deportivos, además de otros servicios como fisioterapia y salón de peluquería (en nuestra sede). Como novedad del año, hemos lanzado el servicio Gympass para todos los empleados (en nuestra sede).



## My Learning | Formación y desarrollo profesional



## 34

horas de formación  
por empleado en 2019

La formación para el desarrollo profesional, además de una cuestión de compromiso y responsabilidad, es una prioridad estratégica en el Grupo que nos permite ser reconocidos como una gran organización excelente en la atracción y retención del mejor talento.

En este sentido, podemos destacar que en 2019 el orgullo de pertenencia de nuestros empleados superó el 90%, al mismo tiempo que hemos sido reconocidos como la tercera mejor empresa para trabajar en España por Actualidad Económica.

## WORKING+ SUSTAINABLY | Impacto ambiental y social

Desde una perspectiva ambiental y social, a través del programa *Working Sustainably*, fomentamos el compromiso de nuestros empleados e incentivamos para conseguir que nuestro día a día en el trabajo sea más sostenible.



## Voluntariado corporativo

# +1.000

empleados movilizados  
en 2019

# 18

actividades realizadas  
con distintas ONGs

La décima edición de nuestra actividad de voluntariado corporativo, **Citizen Day**, marcó un record de participación en 2019, movilizando a más de mil empleados en España a través de una serie de actividades bajo una gran causa común: la protección del medio ambiente.

En la ciudad de Madrid, nuestros empleados pusieron su granito de arena en una actividad pionera en la

ciudad centrada en la lucha contra el cambio climático, recogiendo muestras ambientales para elaborar el primer macro-estudio científico y medioambiental del ecosistema río Manzanares, con el propósito de renaturalizar todo el entorno de Madrid Río, colaborando con el Ayuntamiento de Madrid y la Universidad Politécnica.

Por otro lado, los empleados de la Fábrica internacional de productos capilares de L'Oréal en Burgos, junto a 16 ONGs locales, realizando distintas actividades con más de 200 beneficiarios, destacando la gymkana medioambiental, la limpieza de zonas verdes del polígono y diversas actividades deportivas.



## Hábitos sostenibles y vida saludable

### Nueva flota

corporativa más sostenible

Ahorro de  
**+200mil**  
vasos de plástico al  
año en sede



### Movilidad sostenible

Dentro de nuestro marco de movilidad sostenible Green Move, durante 2019 hemos desarrollado las siguientes iniciativas:



- Actualización de la flota corporativa a vehículos más sostenibles: los directivos y representantes de ventas pasan a disponer de vehículos híbridos.
- Instalación de 12 nuevas estaciones de carga de energía verde para vehículo eléctrico en el parking de la sede.
- Servicio Eco-car sharing de ZITY en la sede para desplazamientos profesionales y personales de los empleados.
- Ampliación del parking para bicicletas en la sede.
- Nuevas reglas sostenibles para viajes corporativos: prohibición del uso del avión en rutas con servicio de trenes de alta velocidad.
- Instalación de estaciones de carga de energía verde para vehículo eléctrico en el parking de la sede.

### Semana de la sostenibilidad 2019

Con el propósito de reducir el desperdicio e incentivar la reutilización de los recursos, durante la semana se implementaron en sede, entre otras iniciativas, las siguientes:

#### En nuestra cantina sostenible:

- Instalación de compostadora exterior para aprovechar los restos de pan, vegetales y posos de las cafeteras para fabricar compost para los jardines del campus.
- Instalación de medidores de desperdicio de pan para sensibilización de empleados y su reutilización para compost.
- “Llévate la cena a casa”, servicio disponible para empleados con los alimentos del menú no consumidos durante la comida. Servicio también a disposición de las ONG locales.

#### Adicionalmente, durante la semana:

- El equipo de IT realizó una gran limpieza de dispositivos electrónicos obsoletos durante la semana tanto para reciclaje como para donación a ONGs locales.
- Las divisiones llevaron a cabo talleres de reciclaje para educar internamente sobre la correcta separación de los envases de nuestros productos de belleza.



# Apoyo a la comunidad

## 111

personas formadas como  
asesores de belleza en 2019

## +70%

de empleabilidad  
en 2019

En España, trabajamos con el objetivo para 2020 de lograr que, al menos, mil personas en situación desfavorecida puedan tener acceso a un empleo a través de diferentes

programas de aprovisionamiento solidario y de inclusión laboral, como Embellece Tu Futuro y la Escuela de Excelencia Industrial.



Embellece tu futuro

## 315

personas formadas como  
asesores de belleza desde 2016

## 280

horas de formación  
por beneficiario

## +100

de empleados de L'Oréal  
como voluntarios

Desde 2016, **Embellece Tu Futuro** es el primer programa que se desarrolla en el sector de la belleza orientado a fomentar la empleabilidad de personas en situaciones de vulnerabilidad social y/o económica. Se trata de una iniciativa colaborativa que contribuye a mejorar la profesionalización del sector a través de la formación y la capacitación.

Esta iniciativa cuenta con la colaboración fundamental de la Fundación Tomillo y de expertos en formación, así como con una red de socios en la que participan algunos de los principales clientes de L'Oréal en España, sin olvidar los más de 100 empleados de L'Oréal que colaboran

en este proyecto. En total, son 280 horas de formación gratuita que combina competencias técnicas del sector de la belleza, competencias comerciales y habilidades personales para conseguir que los beneficiarios mejoren su empleabilidad y logren así la inserción laboral en el sector.

En 2019 el programa ha ampliado su alcance a Barcelona y ha contado también con nuevos socios institucionales como el Soc (Servei Públic d'Ocupació de Catalunya), a través de su Proyecto Passwork, poniendo los medios formativos del proyecto al servicio de sus alumnos.







## Escuela de excelencia industrial en Burgos

20

beneficiarios en cada  
edición de la Escuela

300

horas de formación  
por beneficiario

+76%

de empleabilidad del  
programa

En el marco de la colaboración de la Fábrica Internacional de Productos Capilares de L'Oréal en Burgos y la Fundación Aspanias, durante 2019, ha tenido lugar la tercera edición de la **Escuela de Excelencia Industrial**, en la que ambas partes han unido su conocimiento y experiencia para formar, capacitar y mejorar la empleabilidad de las personas en situaciones más desfavorecidas.

En esta edición, la escuela ha contado con 20 alumnos para un programa formativo de 300 horas de duración y de prácticas durante dos semanas en la Fábrica, junto a un grupo de más de 50 voluntarios, empleados de L'Oréal, que se integran en equipo como formadores y mentores, compuesto principalmente de operarios de envasado y carretilleros.

# Aprovisionamiento responsable



## 12

socios comprometidos para el desarrollo de iniciativas en España



## 40%

de los productos nuevos o renovados en 2019 mejoraron su impacto social gracias al programa *Solidarity Sourcing*



## 343

beneficiarios en España, un 31,9% más que en 2018.



Desde 2010, Solidarity Sourcing es un programa de compra responsable a nivel mundial destinado a contratar con aquellos proveedores que proporcionan un empleo permanente a personas con dificultades para acceder al mercado laboral.



## El poder de compra del Grupo para fomentar la inclusión social

L'Oréal dedica parte de sus compras a contratar proveedores, que ofrecen un acceso digno y duradero al trabajo a personas, generalmente, excluidas del mercado laboral; además de incluir a las pequeñas empresas y aquellas que tienen más dificultades para tener acceso a empresas multinacionales.

Las prácticas de comercio justo y la igualdad de oportunidades se han convertido, gradualmente, en los principales pilares de este programa de abastecimiento solidario en el Grupo.

En 2019, 70.912 personas económicamente o socialmente vulnerables se beneficiaron de un empleo en virtud de este programa. Además, el 96% de los proveedores

estratégicos evaluaron su política de sostenibilidad bajo criterios ambientales y sociales con nuestro apoyo, un 3% más respecto a 2018.

A nivel local, un gran ejemplo de este compromiso es el convenio que desarrollamos con ILUNION en el centro de distribución física de DHL en Quer (Guadalajara), en donde personas con discapacidad realizan el empaquetado y co-packing de productos de L'Oréal para toda España.

Esta iniciativa integró a 133 trabajadores con algún grado de discapacidad física o psíquica durante 2019, un 10% más de trabajadores respecto al año anterior.

# Igualdad y diversidad

## +2,5%

de brecha salarial positiva en mujeres directivas en 2019\*

## 46%

de mujeres en el Comité de Dirección en 2019

## 54%

de nuestros directivos son mujeres, un 1,5% más que en 2018



L'Oréal, empresa líder en igualdad de género

Como miembro activo de los Principios para el empoderamiento de las mujeres de Naciones Unidas, el Grupo está involucrado en numerosas iniciativas destinadas tanto a mejorar la situación de las mujeres en las esferas pública y privada, como también a reconocer la contribución de las mismas al avance de la humanidad.

## Empoderamiento y liderazgo de la mujer

A nivel local, en L'Oréal promovemos el empoderamiento y el liderazgo de la mujer en nuestro país a través de diversas iniciativas. Durante 2019, destacamos las siguientes:

### 1

- Pertenecemos a la red WISE (Women In progress Smart Enterprises) de empresas con iniciativas en diversidad de género y liderazgo femenino para promover y compartir buenas prácticas en estas áreas.

**WISE**

### 2

- Contribuimos a la iniciativa EngageMEN, apostando por un reto que ha sido asumido por el presidente del Grupo en España, para que algunas de las directivas de L'Oréal España sean mentoras de mujeres de otras compañías con el objetivo de inspirarlas y darles herramientas de liderazgo.



### 3

- L'Oréal también se ha unido a otras grandes empresas para combatir la brecha de género en CloSinGap, un proyecto colaborativo que pretende medir el impacto económico en España de la desigualdad en diferentes ámbitos, y donde L'Oréal analizará la brecha de género en consumo en un estudio que se presentará durante 2020.

**CG  
closinggap**

### 4

- Contribuimos como partner del primer gran foro internacional sobre la Mujer, Women Now Summit, celebrado en Madrid en 2019, en el que se analizó la situación de las mujeres en el mundo en varios ejes de máximo impacto como violencia, justicia, feminismo y educación, entre otros, con la participación de figuras de máximo nivel a nivel internacional y local. Entre ellas, destacamos la intervención de nuestra directora mundial de Sostenibilidad y vicepresidenta de la Fundación L'Oréal, Alexandra Palt, que habló sobre el papel crucial de la mujeres en el desarrollo sostenible.

**WOMEN  
NOW**

\* Más información sobre nuestra brecha salarial en el Estado de Información no financiera



## Mujer en la ciencia

# + de 1 millón €

en ayudas desde el año 2000

# 67

científicas premiadas desde el año 2000



A través del programa L'Oréal-UNESCO For Women In Science, la Fundación L'Oréal y la UNESCO están comprometidos, desde 1998, en reconocer a las mujeres científicas y en alentar vocaciones en las más jóvenes bajo el lema "El Mundo necesita Ciencia y la Ciencia necesita Mujeres".

El programa ha apoyado con becas a más de 3.300 mujeres investigadoras de 118 países y ha reconocido como laureadas a 112 eminentes científicas en la cima de sus carreras. Además, cada año 250 prometedoras investigadoras son reconocidas por los programas nacionales y regionales L'Oréal-UNESCO For Women in Science en 54 países diferentes. En 2019, una española ha sido galardonada como una de las jóvenes investigadoras internacionales más prometedoras ("International Rising Talents") en el marco de los premios internacionales, siendo con ella ya 8 las investigadoras españolas reconocidas mundialmente por el Programa, entre ellas la Dra. Margarita Salas como laureada.

En España, el gran hito en 2019 ha sido la consolidación de la Liga de Científicos "Men For Women In Science" para promover también activamente la igualdad en la ciencia en nuestro país desde sus respectivas responsabilidades en los ámbitos científico y académico. Cuenta ya con 24 miembros comprometidos, que están impulsando avances para alcanzar un entorno científico igualitario.

# Avances de sostenibilidad: un desempeño reconocido

Cada año, L'Oréal comunica de forma transparente, proporcionando información sobre su estrategia de responsabilidad social y ambiental, retos y resultados corporativos en tres informes: el Documento de Registro, el Informe Anual de L'Oréal para el Pacto Mundial de las Naciones Unidas y el informe de avances del compromiso de sostenibilidad Sharing Beauty With All. Más que nunca en 2019, el desempeño en responsabilidad corporativa

de L'Oréal y los avances a través de indicadores sólidos y confiables, verificados por los auditores legales, han permitido que el grupo sea reconocido por las organizaciones globales más exigentes en esta materia. Esto incluye la revista estadounidense Newsweek, que reconoce el liderazgo global de sostenibilidad de L'Oréal y nos clasifica como primera en el ranking de compañías internacionales.



L'Oréal ha sido reconocida como líder mundial en sostenibilidad por la organización ambiental independiente CDP (Carbon Disclosure Project)\*, con la calificación de triple A, siendo la única organización a nivel mundial en conseguirlo por cuarto año consecutivo. Esta calificación reconoce las acciones desarrolladas por el Grupo durante 2019 para mitigar los riesgos climáticos, abordar la deforestación en la cadena de suministro y mejorar la gestión del agua.



L'Oréal apoya al Pacto Mundial de Naciones Unidas y se unió al programa LEAD en 2015, que reúne a las empresas más comprometidas con la sostenibilidad.



Por octavo año consecutivo, la agencia de calificación no-financiera Oekom Research AG presentó a L'Oréal con estado Prime, que otorga a las empresas con mejor desempeño.



El Instituto Ethisphere, líder global en la definición y el avance de estándares éticos para prácticas empresariales, clasifica a L'Oréal por octava vez como una de las empresas más éticas a nivel global.



En diciembre de 2019, la agencia de calificación no-financiera Vigeo Eiris, incluyó, una vez más, a L'Oréal en varios índices de Euronext-Vigeo. El grupo está clasificado como número uno en todos los sectores.



En septiembre de 2019, L'Oréal mantuvo su posición en los índices de sostenibilidad de Ethibel (ESI); Excellence Europe y Excellence Global.



Este índice de reputación ética clasificó a L'Oréal como empresa número 1 a nivel mundial. Esta clasificación comprende las 581 empresas más grandes del mundo y tiene en cuenta temas ambientales, sociales, de gobernanza y derechos humanos.



En 2019, L'Oréal fue reconocido con una calificación AAA (en una escala de AAA a CCC) en el ranking de índices MSCI en asuntos ESG, gobernanza y derechos humanos.

## **SHARING BEAUTY** WITH ALL



Conoce más sobre la estrategia de sostenibilidad, los compromisos y actividades de L'Oréal en [www.loreal.es](http://www.loreal.es)

### **Cumplimiento con la nueva Ley 11/2018 en materia de información no financiera y diversidad de las empresas**

---

Con el fin de cumplir con las obligaciones mercantiles en vigor en materia de divulgación de la información no financiera, desde L'Oréal España hacemos referencia al EINFC (Estado de Información No Financiera Complementario) verificado por nuestro auditor independiente el el siguiente [enlace](#)

**L'ORÉAL**  
ESPAÑA

[www.loreal.es](http://www.loreal.es)