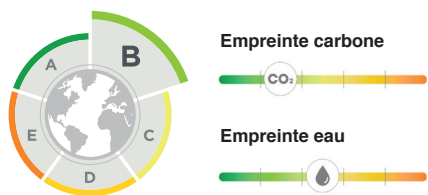


L'AFFICHAGE DE L'IMPACT ENVIRONNEMENTAL DE NOS PRODUITS



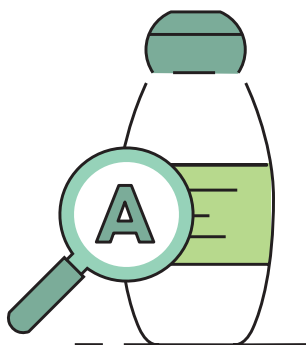
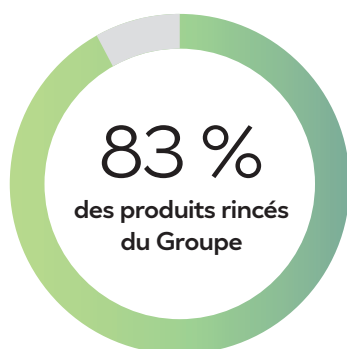
Dans un contexte d'urgence climatique et de fortes attentes de la part des consommateurs, L'Oréal souhaite leur permettre de faire des choix de consommation éclairés. Une part importante de notre transformation durable repose donc sur l'évaluation précise des impacts des produits et sur les actions mises en œuvre pour les réduire. Avec notre programme L'Oréal pour le Futur, nous nous engageons à améliorer chaque année le profil social et environnemental des produits nouveaux ou renouvelés et à partager cette information avec nos consommateurs. Par

conséquent, nous avons développé un système d'affichage de l'impact de nos produits, qui offre une évaluation transparente de leur empreinte.

Nous travaillons en parallèle avec l'ensemble de l'industrie de la beauté à co-construire un système d'affichage qui offre aux consommateurs l'information la plus transparente et lisible. C'est notre action collective qui permettra d'accompagner les consommateurs dans leurs choix.

RÉALISATIONS 2022

EN 2022, LE SCORE D'IMPACT ENVIRONNEMENTAL A ÉTÉ CALCULÉ POUR 83 % DES PRODUITS RINCÉS DU GROUPE.



EN 2022, CETTE INFORMATION EST ACCESSIBLE :

- Dans 23 pays européens, aux États-Unis, au Canada, au Mexique et en Indonésie, sur les sites de 5 de nos marques internationales



- GARNIER
- L'ORÉAL PARIS
- LA ROCHE-POSAY
- VICHY
- BIOTHERM

- Sur les catégories des soins capillaires, du soin de la peau et du soin du corps



L'AFFICHAGE
DE L'IMPACT,
AU COEUR DE
L'ORÉAL
POUR LE FUTUR

TRANSFORMER NOTRE ACTIVITÉ

- Le score d'impact environnemental
- Une méthodologie scientifique et une approche holistique

ASSOCIER NOTRE ÉCOSYSTÈME À NOTRE TRANSFORMATION

- Le consortium EcoBeautyScore

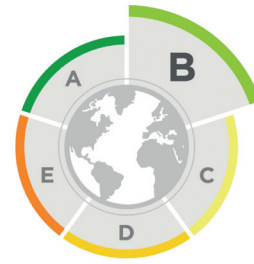
01 | LE SCORE D'IMPACT ENVIRONNEMENTAL

Afin de fournir à chacun des informations claires et utiles, cet affichage environnemental a été développé comme un **outil de comparaison** entre produits d'une même catégorie. **La classification reflète l'impact d'un produit par rapport à d'autres produits offrant le même type de service cosmétique** (laver les cheveux, les démêler, etc.) **sur une échelle de A à E**. Un produit « A » peut ainsi être considéré comme le meilleur de sa catégorie en termes d'impact environnemental sur l'ensemble de la gamme de produits L'Oréal évalués.

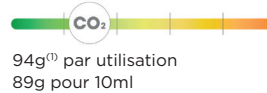
LE SCORE ENVIRONNEMENTAL PROPOSE :

- Une note de A à E
- Des informations sur les **conditions de fabrication du produit et sur le profil environnemental de l'emballage**
- Des informations concernant **l'impact social du produit**. Cela inclut :
 - le **respect des principes fondamentaux des Nations Unies sur les conditions de travail** par les fournisseurs d'ingrédients et de composants
 - le **nombre de fournisseurs engagés pour l'inclusion sociale** ayant contribué au produit

Impact environnemental global



Empreinte carbone



Empreinte eau



Conditions de fabrication

Produit fabriqué dans une usine responsable.	
Valorisation des déchets :	100%
Energie renouvelable :	46%

Impact environnemental de l'emballage

Part de papier ou carton certifié FSC/PEFC :	100%
Part du flacon composée de matière recyclée ⁽³⁾ :	50%
Recyclable ⁽⁴⁾ :	oui
Rechargeable ou remplissable :	non

Impact social du produit

Les ingrédients et les composants de ce produit proviennent de fournisseurs engagés à respecter les principes fondamentaux de l'ONU en matière de conditions de travail.

3 fournisseurs engagés en faveur de l'inclusion sociale de personnes issues de communautés vulnérables ont contribué à la réalisation de ce produit.

- (1) En équivalent gramme de CO₂ (en moyenne, - 100g pour la catégorie shampoings)
- (2) L'indicateur eau inclut la qualité de l'eau et la rareté de l'eau (en m³) (en moyenne - 7,7m³ pour la catégorie shampoing)
- (3) Hors système de fermeture du flacon
- (4) Les instructions de recyclage peuvent varier localement.

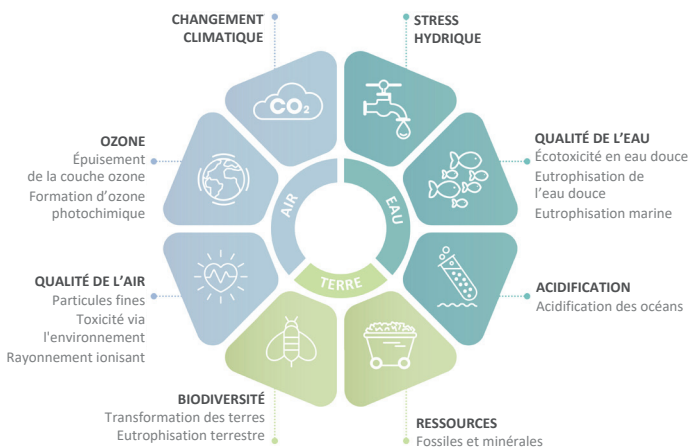
02 | UNE APPROCHE HOLISTIQUE

NOTRE AFFICHAGE SE BASE SUR **UNE MÉTHODOLOGIE DÉVELOPPÉE PAR L'ORÉAL EN COLLABORATION AVEC 11 EXPERTS SCIENTIFIQUES INDÉPENDANTS** ET ALIGNÉE SUR LES DIRECTIVES DE LA COMMISSION EUROPÉENNE POUR ÉVALUER SCIENTIFIQUEMENT L'IMPACT ENVIRONNEMENTAL D'UN PRODUIT.

LES FACTEURS D'IMPACT PLANÉTAIRE

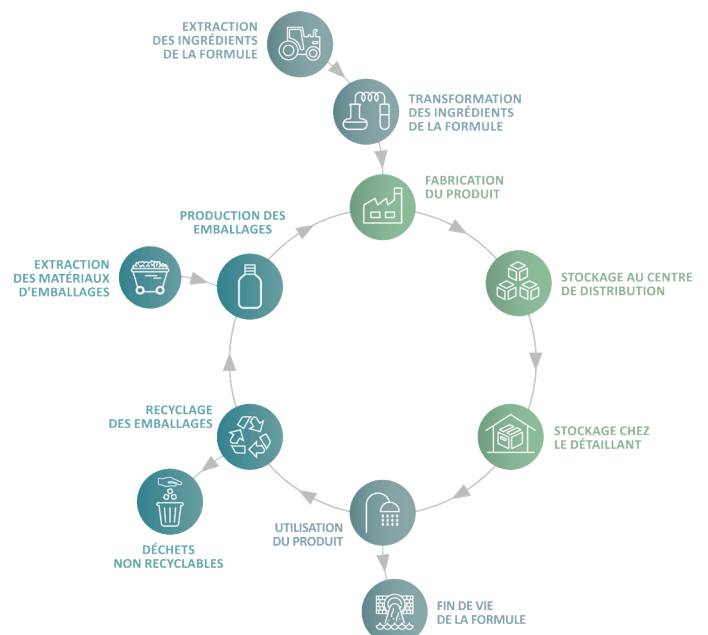
14 facteurs d'impact planétaire sont pris en compte,

tels que les émissions de gaz à effet de serre, la rareté de l'eau, l'acidification des océans ou l'impact sur la biodiversité :



LE CYCLE DE VIE DU PRODUIT

Ces impacts sont mesurés à chaque étape du **cycle de vie d'un produit** en tenant compte **non seulement de la culture des ingrédients, de la fabrication du produit et du transport, mais aussi de la phase d'utilisation par le consommateur et de la recyclabilité du packaging.**



Dans le cas des cosmétiques, l'empreinte carbone et l'empreinte eau sont les facteurs d'impact les plus importants. Ainsi, L'Oréal communique pour un produit donné une note d'impact environnemental global, ainsi qu'un focus sur l'empreinte carbone et l'empreinte eau.

LE SAVIEZ-VOUS ?

70 % de l'empreinte carbone d'un shampoing est liée à son utilisation, à cause de l'eau utilisée pour le rincer et de l'énergie nécessaire pour chauffer l'eau.



L'APPLICATION DE LA MÉTHODOLOGIE, AINSI QUE LA VALIDITÉ DES DONNÉES D'AFFICHAGE, ONT PAR AILLEURS FAIT L'OBJET D'UN AVIS FAVORABLE DE BUREAU VERITAS, AUDITEUR INDÉPENDANT.

ZOOM

LA GAMME DE SOINS CAPILLAIRES ELSÈVE

Dans le cadre de son programme « **L'Oréal pour le Futur, parce que notre planète le vaut bien** », L'Oréal Paris s'engage à réduire son empreinte environnementale à travers des produits responsables et durables. Ainsi, la marque partage l'impact environnemental de ses produits pour permettre à ses consommateurs de faire des choix de consommation plus éclairés.

Depuis janvier 2022, les consommateurs peuvent trouver cette information en toute transparence sur chacune des fiches d'information des produits Elsève présentes sur le site internet de 23 pays européens.

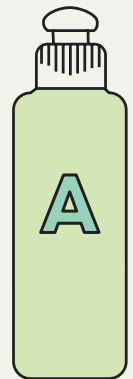
Ce score d'impact environnemental présent en Europe sera élargi en 2023 à d'autres marchés à travers le monde et étendu aux produits L'Oréal Paris de soin de la peau et aux produits Men Expert.



ELSÈVE COLOR-VIVE
Shampoing Soin
Protection Couleur



**ELSÈVE HYALURON
REPULP**
Sérum
Hydra-Texturisant
pour Cheveux
Déshydratés



**ELSÈVE
DREAM LONG**
Crème
Sauveuse
de Pointes

03 | LE CONSORTIUM ECOBEAUTYSCORE

Nous nous sommes également engagés à partager les enseignements que nous avons tirés de cette initiative d'affichage environnemental avec les membres du consortium EcoBeautyScore.

• OBJECTIF

Développer, pour toute l'industrie de la beauté, un système commun d'évaluation et de notation de l'impact environnemental des produits cosmétiques afin de permettre aux consommateurs de faire des choix de consommation durables.

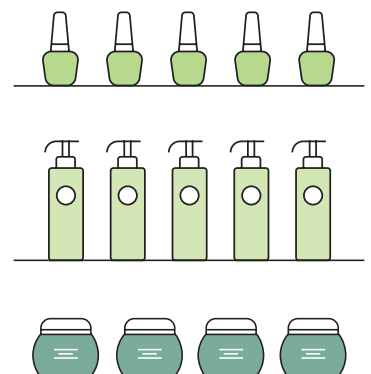
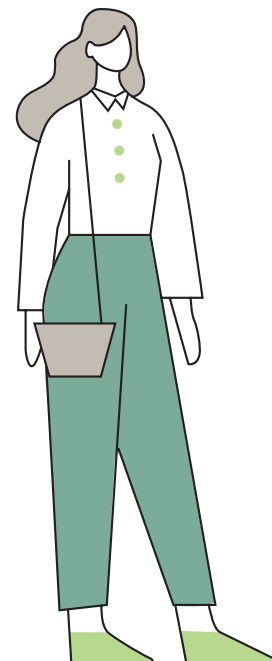
• MEMBRES

Le consortium EcoBeautyScore rassemble plus de 60 petites et grandes entreprises et associations de cosmétiques et de soin à travers quatre continents. Il reste ouvert à toute entreprise cosmétique qui souhaiterait le rejoindre.

• POUR EN SAVOIR PLUS

Rendez-vous sur le site du Consortium :
<https://www.ecobeautyscore.com>

En attendant la disponibilité de ce nouveau dispositif d'affichage, L'Oréal s'engage à renseigner l'impact de ses produits dans le cadre du système existant.



B
EcoBeautyScore
CONSORTIUM